

<b>Service :</b>	SEPS
<b>Version du service :</b>	2.1.9
<b>Type de document :</b>	Manuel d'utilisation

## Historique

Rév.	Description	Ecrit par	Revu par	Version	Date
	Version initiale : services de notification et de recherche étudiant	YGO	DMA AKA		27/05/2020
	Ajout des services de sauvegarde étudiant, d'inscription aux UE et de recherche d'inscriptions	YGO	DMA AKA	1.0.3	30/6/2020
	Version publiée	YGO	DMA AKA	1.0.3	31/7/2020
	Version publiée - Message d'erreur si trop de résultats - Nouvelle valeurs dans certaines listes - Critère de recherche passent en non obligatoire dans la recherche par nom	YGO, Aude		1.05	28/10/2020
	Forcer la recherche RN quand on recherche par nom (flag forceRn).	YGO, Aude		1.0.7	18/11/2020
	Ajout 3.2 et maj voir mantis	YGO		1.0.8	09/03/2021
	MAJ des codes de retour	YGO		2.0.2	30/09/21
	Ajout notification code 08	YGO		2.0.2	
	Correction exemple BE : 00150	YGO		2.0.2	30/09/21
	MAJ des exemples de réponses suite à la modification du Header des Réponse, voir lien vers doc. <i>Plateforme Services Web ETNIC - Spécifications techniques - Rev2.0</i>	YGO		2.0.2	30/09/21
	Création du BIS	YGO, Aude		2.0.2	30/09/21
	MAJ Champs obligatoires pour sauver un étudiant	YGO, Aude		2.0.2	30/09/21
	MAJ des listes admissions et sanction et ajout dans ueType du n° organisation précédent, activité de formation	Aude	YGO	2.0.4	19/10/21
	MAJ codes erreurs enregistrer/modifier etudiant	ACA		2.0.4	29/11/21
	MAJ enregistrer/modifier inscription avec regulier1 et regulier5	ACA		2.0.8	10/12/21
	MAJ prenomType	ACA		2.0.9	31/01/2022
	Modification de code d'erreurs dans le service sauvegarde de l'étudiant. Modification de l'intitulé du code 30402 et suppression du code 30403. Erratum : correction contrôle d'accès service d'inscription aux ue dans la doc	ACA		2.0.10	30/03/2022
	Ajout d'un code erreur dans la recherche des inscriptions. Changement dans les combinaisons des paramètres de la recherche inscription	ACA		2.1.0	02/05/2022
	Ajout du type IndicateurXType. Dans les spécificités <i>difficulteHandicap</i> et <i>difficulteAutre</i> deviennent de ce type.	ACA		2.1.4	05/09/2022

## Objectifs du document

Ce document est destiné aux partenaires informatiques qui souhaitent utiliser les services web de la fédération Wallonie-Bruxelles. Il s'adresse, plus particulièrement, aux partenaires qui gèrent les inscriptions d'étudiants dans l'enseignement de la promotion sociale.

## **Public cible**

---

Ce document s'adresse aux architectes, aux analystes et aux développeurs.

## Contacts

Pour toute question ou demande d'assistance technique veuillez contacter le helpdesk de l'Etnic.

Support général

Email : support@etnic.be

Tél : 02 / 800 10 10

## Table des matières

<b>1. CADRE.....</b>	<b>4</b>
<b>2. SPÉCIFICATION GLOBALE.....</b>	<b>4</b>
2.1. PLATEFORME DES SERVICES WEB.....	4
2.2. INTERFACE.....	4
2.3. IDENTIFIANT DE REQUÊTE.....	6
2.4. DESCRIPTION DES ERREURS TECHNIQUES .....	6
2.4.1. Structure d'une « SOAP Fault » .....	6
2.4.2. Exemples les plus courants de codes d'erreur .....	6
<b>3. DESCRIPTION DES SERVICES SEPS .....</b>	<b>7</b>
3.1. TYPES COMMUNS .....	7
3.1.1. cfNumType.....	7
3.1.2. LocaliteType .....	7
3.1.3. NissType.....	7
3.1.4. NomType.....	7
3.1.5. PrenomType.....	7
3.1.6. SexeType .....	7
3.1.7. IncompleteDateType.....	8
3.1.8. EtudiantType.....	8
3.1.9. InscriptionInputType.....	10
3.1.10. InscriptionType.....	11
3.1.11. Sous-types pour l'inscription .....	13
3.2. WORKFLOW : .....	18
3.2.1. Inscrire un étudiant à une UE :.....	18
3.2.2. Mettre à jour les informations des étudiants dans les applications locales (DB Locales) :.....	19
3.3. SERVICE DE NOTIFICATION.....	20
3.3.1. Opération lireNotification.....	20
3.4. SERVICE DE RECHERCHE ÉTUDIANT .....	26
3.4.1. Opération lireEtudiant.....	26
3.4.2. Opération rechercheEtudiants.....	30
3.5. SERVICE DE SAUVEGARDE ÉTUDIANT .....	37
3.5.1. Opération enregistrerEtudiant.....	37
3.5.2. Opération modifierEtudiant.....	47
3.6. SERVICE D'INSCRIPTION À UNE UE.....	52
3.6.1. Opération enregistrerInscription .....	52
3.6.2. Opération modifierInscription.....	56
3.7. SERVICE DE RECHERCHE DES INSCRIPTIONS AUX UES .....	61

## 1. CADRE

Ces services offrent la possibilité :

- de rechercher les étudiants dans la base centrale de données de la promotion sociale (DB SEPS – SIEL Enseignement de promotion sociale) et dans les sources authentiques relatives aux individus (banque carrefour de la sécurité sociale) ;
- de notifier aux établissements les modifications apportées aux signalétiques de leurs étudiants ;
- de sauvegarder les étudiants dans la base centrale de données de la promotion sociale (DB SEPS) ;
- d'enregistrer les inscriptions des étudiants aux différentes unités d'enseignement organisées par les établissements de promotion sociale, ces enregistrements sont effectués dans la base centrale de données de la promotion sociale (DB SEPS) ;
- de rechercher et de retourner des inscriptions aux unités d'enseignements pour les établissements de la promotion sociale.

Ces services remplacent les services réalisés en 2016.

## 2. SPÉCIFICATION GLOBALE

### 2.1. PLATEFORME DES SERVICES WEB

Les services SEPS sont disponibles à travers la « plateforme de services web » de l'ETNIC.

La communication est sécurisée. Elle transite à travers un canal SSL implémenté en TLS 1.0. L'authentification se base sur la spécification **WS-Security** avec certificat X.509.

La communication se réalise de manière **synchrone**.

Pour plus de précisions techniques, il est possible de se référer au document « plateforme services web ETNIC – spécifications techniques ». Ce document est disponible dans le catalogue de services SOA (<https://extra.etic.be/catalogue-de-services/solutions-applicatives/tableau-services-web>) et la dernière version sous GED : [lien vers Plateforme Services Web ETNIC - Spécifications techniques - Rev2.0.docx](#). Les informations techniques et les procédures d'accès sur la plateforme y sont détaillées.

### 2.2. INTERFACE

Les services SEPS sont compatibles avec le protocole **SOAP 1.1**.

Les contrats WSDL et les schémas XSD sont téléchargeables depuis le catalogue de services SOA (www.etic.be, partie « solutions applicatives »).

Les URLs des *endpoints* et des *binding* qui correspondent :

ENV	Service	Url Endpoint	Binding correspond WSDL
TQ	Notification	<a href="https://services-web.tq.etic.be/seps/notifications/v1">https://services-web.tq.etic.be/seps/notifications/v1</a>	SEPSNotificationsServiceV1ExternalBinding
	Recherche étudiants	<a href="https://services-web.tq.etic.be/seps/rechercheEtudiants/v1">https://services-web.tq.etic.be/seps/rechercheEtudiants/v1</a>	SEPSRechercheEtudiantsServiceV1ExternalBinding
	Sauvegarde étudiant	<a href="https://services-web.tq.etic.be/seps/enregistrerEtudiant/v1">https://services-web.tq.etic.be/seps/enregistrerEtudiant/v1</a>	SEPSEnregistrerEtudiantV1ExternalBinding
	Sauvegarde inscription	<a href="https://services-web.tq.etic.be/seps/enregistrerInscription/v1">https://services-web.tq.etic.be/seps/enregistrerInscription/v1</a>	SEPSEnregistrerInscriptionV1ExternalBinding
	Recherche inscriptions	<a href="https://services-web.tq.etic.be/seps/rechercheInscriptions/v1">https://services-web.tq.etic.be/seps/rechercheInscriptions/v1</a>	SEPSRechercheInscriptionsV1ExternalBinding
PROD	Notification	<a href="https://services-web.etic.be/seps/notifications/v1">https://services-web.etic.be/seps/notifications/v1</a>	SEPSNotificationsServiceV1ExternalBinding

	Recherche étudiants	<a href="https://services-web.etnic.be/seps/rechercheEtudiants/v1">https://services-web.etnic.be/seps/rechercheEtudiants/v1</a>	SEPSRechercheEtudiantsServiceV1ExternalBinding
	Sauvegarde étudiant	<a href="https://services-web.etnic.be/seps/enregistrerEtudiant/v1">https://services-web.etnic.be/seps/enregistrerEtudiant/v1</a>	SEPSEnregistrerEtudiantV1ExternalBinding
	Sauvegarde inscription	<a href="https://services-web.etnic.be/seps/enregistrerInscription/v1">https://services-web.etnic.be/seps/enregistrerInscription/v1</a>	SEPSEnregistrerInscriptionV1ExternalBinding
	Recherche inscriptions	<a href="https://services-web.etnic.be/seps/rechercheInscriptions/v1">https://services-web.etnic.be/seps/rechercheInscriptions/v1</a>	SEPSRechercheInscriptionsV1ExternalBinding

### 2.3. IDENTIFIANT DE REQUÊTE

Un identifiant permet de tracer chaque requête ainsi que sa réponse. Si vous disposez d'un identifiant propre à votre système, vous pouvez l'exploiter en le joignant aux entêtes de vos requêtes comme illustré ci-dessous.

Cet identifiant doit être au format UUID.

```
<soapenv:Header xmlns:req="http://etnic.be/types/technical/requestId/v1">
  <req:requestId>e2128df4-c6b4-4daa-b337-5fc536c33463</req:requestId>
</soapenv:Header>
```

Si vous ne fournissez pas d'identifiant, l'Etnic en affecte un que vous retrouverez dans les entêtes de la réponse. Notez qu'il vous est demandé de joindre cet identifiant à vos échanges techniques avec l'Etnic.

### 2.4. DESCRIPTION DES ERREURS TECHNIQUES

Lors de l'utilisation d'un service web, des erreurs techniques peuvent survenir.

Elles sont traduites par des « SOAP Fault ».

#### 2.4.1. Structure d'une « SOAP Fault »

```
<soapenv:Envelope xmlns:soapenv="http://schemas.xmlsoap.org/soap/envelope/">
  <soapenv:Header />
  <soapenv:Body>
    <soapenv:Fault>
      <faultcode>soapenv:Client</faultcode>
      <faultstring>Message b2594906-5423-4a76-972a-569328c450cf failed : SECU-0102 - Authentication failed : no proven X509 certificate or username token found</faultstring>
      <faultactor>services-web.etnic.be</faultactor>
      <detail>
        <messageId xmlns="http://services.etnic.be/message">b2594906-5423-4a76-972a-569328c450cf</messageId>
        <code>SECU-0102</code>
        <description lang="fr">L'authentification a échoué : aucune information de sécurité reçue (WSS X509 ou WSS UsernameToken)</description>
        <description lang="en">Authentication failed : no proven X509 certificate or username token found</description>
      </detail>
    </soapenv:Fault>
  </soapenv:Body>
</soapenv:Envelope>
```

La partie « detail » de la « SOAP Fault » contient la description de l'erreur relevée :

Élément	Type	Présence	Description
messageId	UUID	obligatoire	Identifiant de la requête dans le système de l'ETNIC.
code	string	obligatoire	Code de l'erreur
description	string	obligatoire	Description de l'erreur en français et en anglais

#### 2.4.2. Exemples les plus courants de codes d'erreur

Code	Description
SECU-0102	L'authentification a échoué : aucune information de sécurité reçue (WSS X509 ou WSS UsernameToken)
SECU-0103	L'authentification via la technique 'WSS UserNameToken' a échoué: utilisateur ou mot de passe invalide
SECU-0104	L'authentification via la technique 'WSS X509' a échoué auprès du LDAP
SECU-1101	L'autorisation d'accès a échoué : vous n'avez pas les profils de sécurité requis
ROUT-1001	Erreur technique du fournisseur de service
VALI-0100	La validation XSD du message de requête a échoué : \${schema.failure}
VALI-1100	La validation XSD du message de réponse a échoué : \${schema.failure}

Cette liste sera enrichie avec le temps.

### 3. DESCRIPTION DES SERVICES SEPS

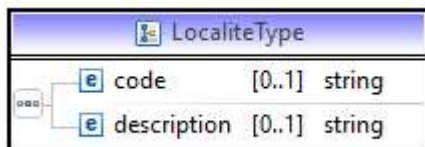
#### 3.1. TYPES COMMUNS

##### 3.1.1. cfNumType

Type utilisé pour l'identifiant unique de l'étudiant au sein de DB SEPS. Il est composé de deux parties, la première partie est un nombre entier, la seconde partie est un code de vérification de la première partie.

« String » avec restriction de pattern : "[0-9]{1,10}\-[0-9]{2}"

##### 3.1.2. LocaliteType



Type utilisé pour préciser la commune/localité/district.

Code : code INS pour la commune/district - code INS en 5 chiffres si la commune/le district est belge. Il est obligatoire si la commune/le district est belge

Le pattern est [0-9]{5}

Description : « String » qui représente le libellé de la commune/lieu.

La documentation sur les communes, les districts et les codes INS belges est disponible dans le catalogue SOA.

##### 3.1.3. NissType

Type utilisé pour préciser le NISS d'un individu. Le NISS est un numéro unique permettant d'identifier un individu au sein du système de sécurité sociale belge. Il peut être le numéro de registre national ou le numéro de registre des étrangers.

« String » avec restriction de pattern "[0-9]{6}(\-)?[0-9]{3}(\-)?[0-9]{2}" ex 99082705172

##### 3.1.4. NomType

Type String utilisé pour préciser le nom d'un individu.

##### 3.1.5. PrenomType

Type utilisé pour préciser le prénom d'un individu. La chaîne de caractère peut être vide.

##### 3.1.6. SexeType

Type utilisé pour préciser le sexe d'un individu.

Ce type est une énumération :

- M (pour masculin) ;
- F (pour féminin) ;
- X (pour autre)

### 3.1.7. IncompleteDateType

Type utilisé pour échanger des dates, incomplètes le cas échéant. Cela peut être utile pour les dates de naissance ; parfois seule l'année de naissance d'un individu est connue par les différentes administrations.

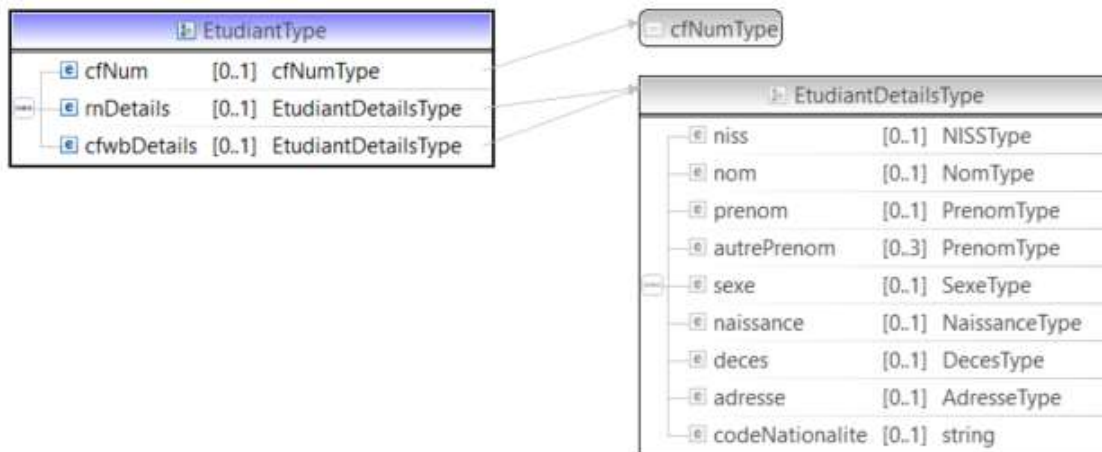
« String » avec restriction de pattern « [1-2][0-9]{3}(\-[0-1][0-9]\-[0-3][0-9]) ? »

Exemple: 1951-08-2

Autre exemple : 1970

### 3.1.8. EtudiantType

Type utilisé pour décrire la signalétique d'identification d'un étudiant.



<i>Élément</i>	<i>Type</i>	<i>Présence</i>	<i>Description</i>
<b>etudiant</b>	EtudiantType		
<b>cfNum</b>	cfNumType	0..1	numéro de communauté française, identifie les étudiants
<b>rnDetail</b>	EtudiantDetailType	0..1	Signalétique étudiant, version en provenance de la BCSS
<b>cfwbDetail</b>	EtudiantDetailType	0..1	Signalétique étudiant, version en provenance de l'établissement.

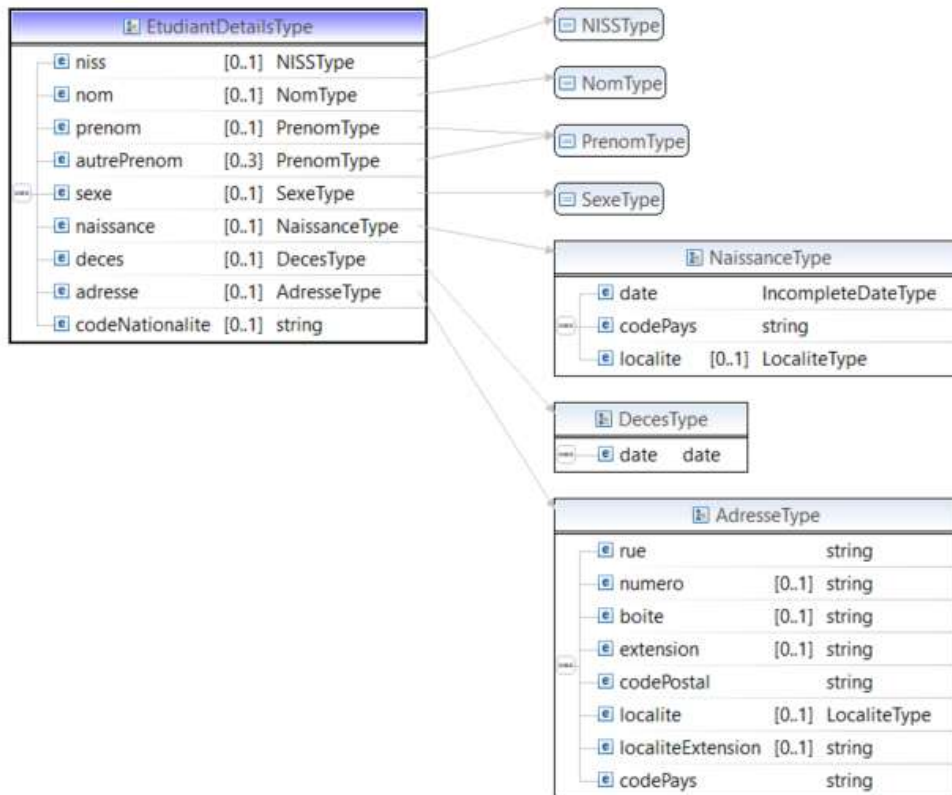
Les deux versions de l'étudiant **rnDetail** et **cfwbDetail** peuvent être identiques. La version **cfwbDetail** peut être complétée avec les données provenant de la BCSS.

Parfois, un étudiant ne dispose pas de version **rnDetail**.

#### 3.1.8.1. EtudiantDetailType

Type utilisé pour détailler un étudiant (signalétique)





### 3.1.8.2. NaissanceType

Type utilisé pour détailler le lieu et la date de naissance d'un individu.

Il est composé de

- Date de type IncompleteDateType voir ci-dessus, », obligatoire
- CodePays est complété avec un code INS (ONSS, Statbel) du pays de naissance, de pattern "[0-9]{5}", obligatoire.
- Localité de type LocaliteType, obligatoire (backEnd)
- 

La documentation sur les pays et les codes associés est disponible dans le catalogue SOA. De même pour la documentation sur les communes et districts.

Remarque : Lorsque l'étudiant est né à l'étranger, le RN ne peut nous retourner que le nom de la ville de naissance, il ne dispose pas d'une codification pour les villes hors Belgique

### 3.1.8.3. DecesType

Type utilisé pour détailler la date de décès d'un individu.

### 3.1.8.4. AdresseType

Type utilisé pour détailler une adresse.

Il est composé de

- rue : type et nom de voirie exprimée à l'aide d'un « string », obligatoire
- numero : numéro de maison, composé de maximum 4 caractères, facultatif
- boite: boîte postale du numéro, composé de maximum 4 caractères, facultatif

- extension, facultatif : Complément d'adresse (par exemple : nom de la résidence : « Building Acacias colonne H »)
- codePostal : Code postal de la commune, obligatoire
- localite de type localiteType, obligatoire (backEnd)
- localiteExtension : extension sur la localité précisée à l'aide d'un « string » (par exemple, le lieu-dit...), facultatif
- codePays code INS (ONSS) du pays composé de 5 chiffres, obligatoire

### 3.1.9. InscriptionInputType

Type utilisé pour introduire ou modifier une inscription à une UE.

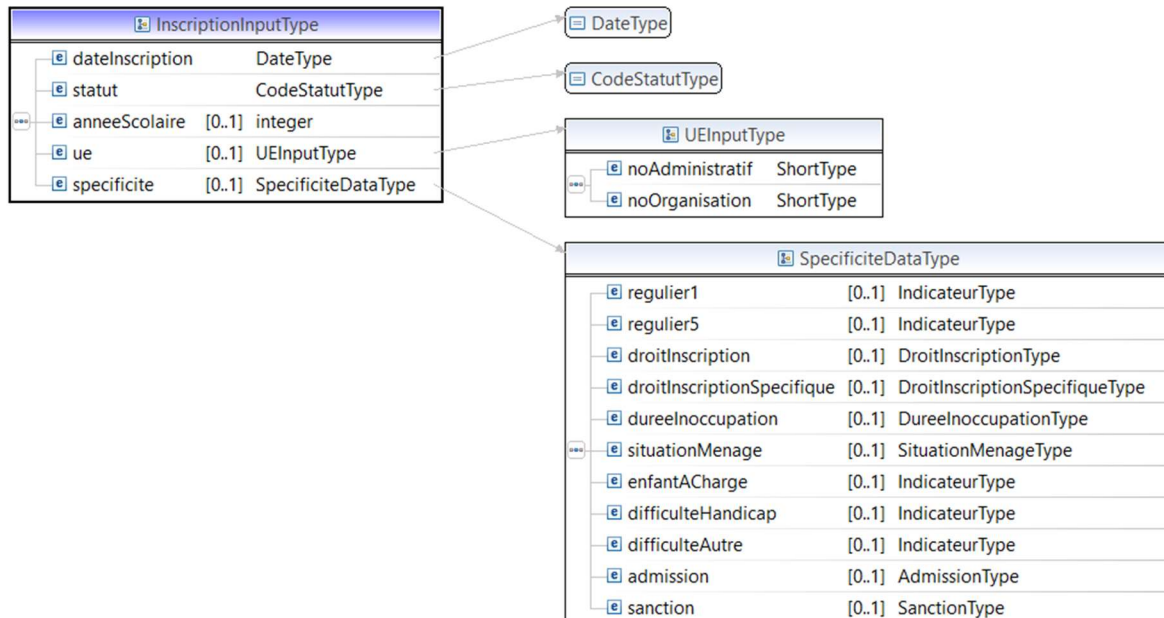
*dateInscription* : date de l'inscription, obligatoire

*codeStatutType* : voir ci-dessous en 3.1.11.1, obligatoire

*anneeScolaire* : l'année scolaire de l'inscription, obligatoire (si pas présent code d'erreur 30101)

*ue* : voir ci-dessous en 3.1.9.1, obligatoire (si pas présent code d'erreur 30100)

*specificite* : voir ci-dessous en 3.1.9.2, obligatoire (si pas présent code d'erreur 30025)



#### 3.1.9.1. UEInputType

Type utilisé pour identifier l'Unité d'Enseignement.

Il est composé de

- noAdministratif : le numéro administratif de l'UE, obligatoire
- noOrganisation : le numéro d'organisation de l'UE, obligatoire

#### 3.1.9.2. SpecificiteDataType

Type utilisé pour alimenter l'inscription.

Il est composé des champs suivants (voir ci-dessous en 3.1.11 pour le détail de ces sous-types)

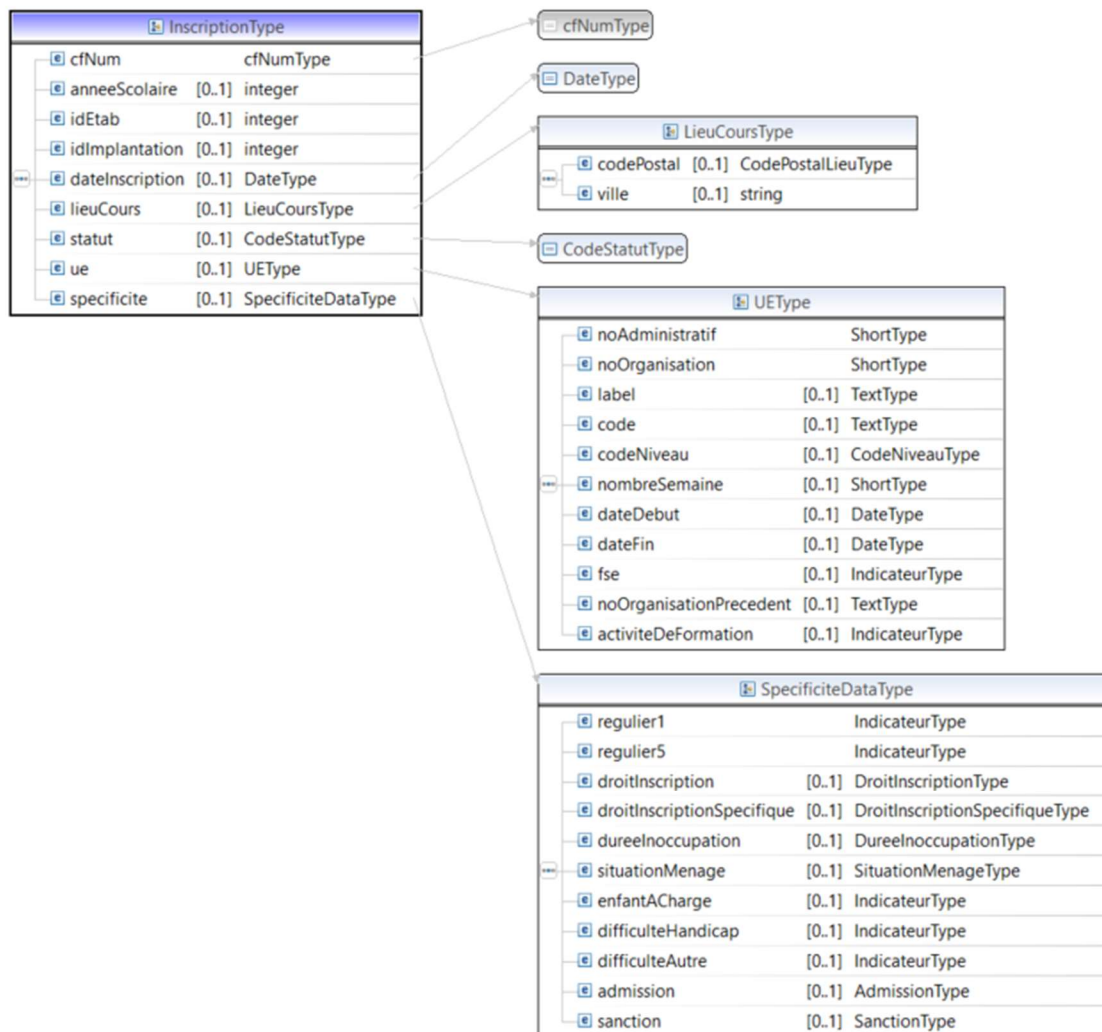
- *regulier1* : IndicateurType, facultatif, ne peut plus être modifié si ue validée au 1/10<sup>ème</sup>

la valeur par défaut est N (non régulier) si il n'est pas présent. Si inscription enregistrée après la validation la valeur par défaut est O(Regulier)

- *regulier5* : IndicateurType, facultatif, ne peut plus être modifié si ue validée au 5/10ème
- la valeur par défaut est N (non régulier) si il n'est pas présent
- *droitInscription* : droitInscriptionType, facultatif
- *droitInscriptionSpecifique* : droitInscriptionSpecifiqueType, facultatif
- *dureeInoccupation* : ,dureeInoccupationType, uniquement si UE FSE et alors obligatoire
- *situationMenage* : SituationMenageType voir en 3.1.11.7, uniquement si UE FSE et alors obligatoire
- *enfantACharge* : IndicateurType, uniquement si UE FSE
- *difficulteHandicap* : IndicateurXType, uniquement si UE FSE et alors obligatoire
- *difficulteAutre* : IndicateurXType, uniquement si UE FSE et alors obligatoire
- *admission*, admissionType, obligatoire (si pas présent code d'erreur 30025)
- *sanction*, sanctionType, facultatif

### 3.1.10. InscriptionType

Type utilisé pour donner les informations relatives à une inscription à une UE (output).



*cfNum* : voir ci-dessus en 3.1.1.

*anneScolaire* : l'année scolaire de l'inscription.  
*idEtab* : Identifiant FASE de l'établissement dans lequel on inscrit.  
*IdImplantation* : Identifiant FASE de l'implantation dans laquelle on inscrit  
*dateInscription* : date de l'inscription.  
*lieuCours* : voir ci-dessous en 3.1.10.1.  
*statut* : voir en 3.1.11.1  
*ue* : voir ci-dessous en 3.1.10.2  
*specificite* : voir ci-dessous en 3.1.10.3

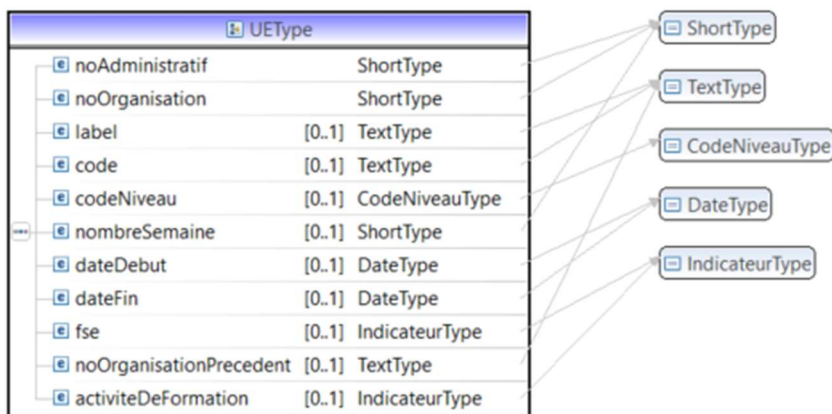
### 3.1.10.1. Lieu Cours Type

Type utilisé pour préciser le lieu de cours (UE).

*codePostal* : code postal de la commune du cours

*ville* : lieu où est dispensée l'UE

### 3.1.10.2. UeType

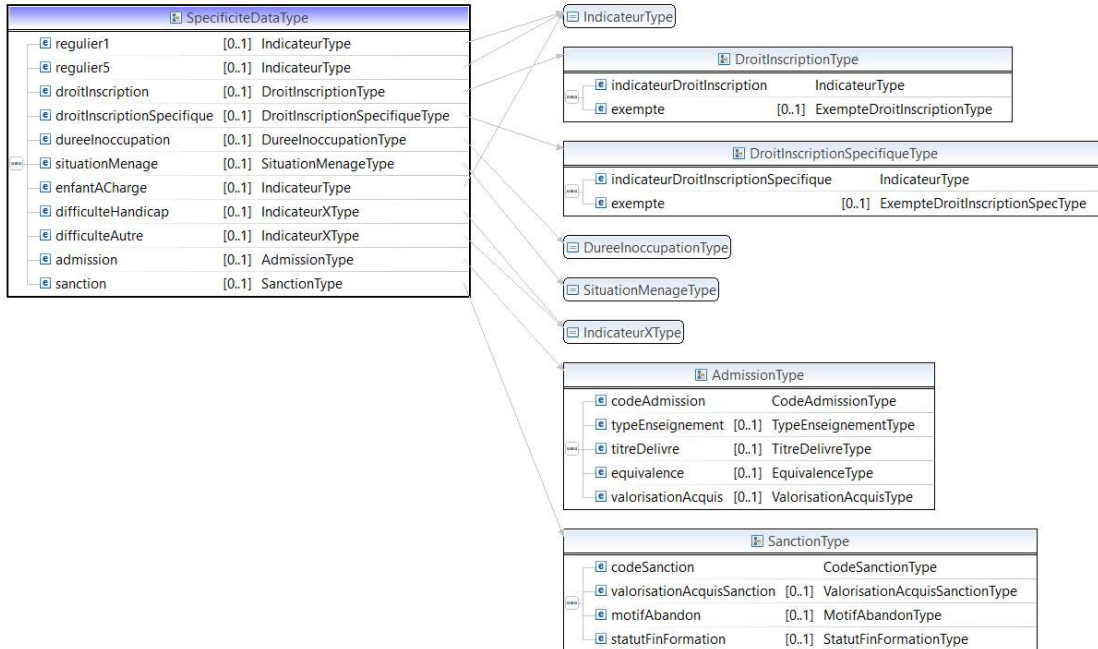


Type utilisé pour décrire l'Unité d'Enseignement.

Il est composé de

- *noAdministratif* : le numéro administratif de l'UE, obligatoire
- *noOrganisation* : le numéro d'organisation de l'UE, obligatoire
- *label* : le libellé de l'UE
- *code* : le code du cours
- *codeNiveau* : *CodeNiveauType* de l'UE.  
Ce type est une énumération pour indiquer le niveau :
  - SI : Secondaire inférieur
  - SS : Secondaire supérieur
  - SC : Supérieur court
  - SL : Supérieur long
- *nombreSemaine* : nombre de semaines de l'UE
- *dateDebut* : date de début de l'UE
- *dateFin* : date de fin de l'UE
- *Fse* : *IndicateurType* pour préciser si l'UE est FSE ou pas
- *noOrganisationPrecedent* : Numéro de l'organisation précédente
- *activiteDeFormation* : pour préciser si l'UE est une activité de formation ou pas

### 3.1.10.3. SpecificiteDataType



Il est composé de

- *regulier1* : *IndicateurType* , Indique si l'étudiant est régulier au 1er 10ème
- *regulier5* : *IndicateurType*, Indique si l'étudiant est régulier au 5ème 10ème
- *droitInscription* : voir ci-dessous en 3.1.11.4
- *droitInscriptionSpecifique* : voir ci-dessous en 3.1.11.5
- *dureeInoccupation* : , *dureeInoccupationType* voir ci-dessous en 3.1.11.6 , uniquement si UE FSE
- *situationMenage* : *SituationMenageType* voir ci-dessous en 3.1.11.7, uniquement si UE FSE
- *enfantACharge* : *IndicateurType*, uniquement si UE FSE
- *difficulteHandicap* : *IndicateurXType*, uniquement si UE FSE
- *difficulteAutre* : *IndicateurXType*, uniquement si UE FSE
- *admission* : voir ci-dessous en 3.1.11.8
- *sanction* : voir ci-dessous en 3.1.11.9

### 3.1.11. Sous-types pour l'inscription

#### 3.1.11.1. CodeStatutType

Type utilisé pour indiquer le statut de l'inscription à une UE.

Ce type est une énumération :

- DE (pour une inscription « définitive ») ;
- AN (pour une inscription annulée)

#### 3.1.11.2. IndicateurType

Indicateur booléen.

Ce type est une énumération :

- O (pour oui) ;
- N (pour non)

### 3.1.11.3. *IndicateurXType*

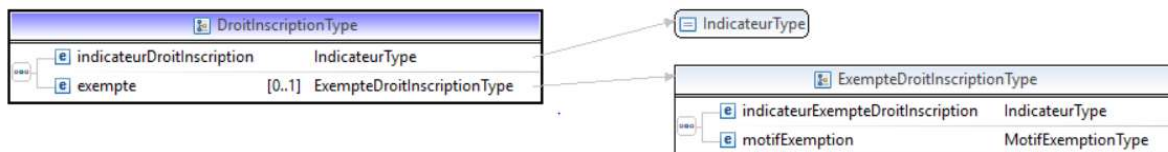
Indicateur booléen.

Ce type est une énumération :

- O (pour oui) ;
- N (pour non) ;
- X (N'accepte pas de préciser) ;

### 3.1.11.4. *DroitInscriptionType*

Type utilisé pour préciser les droits d'inscription liés à l'inscription.



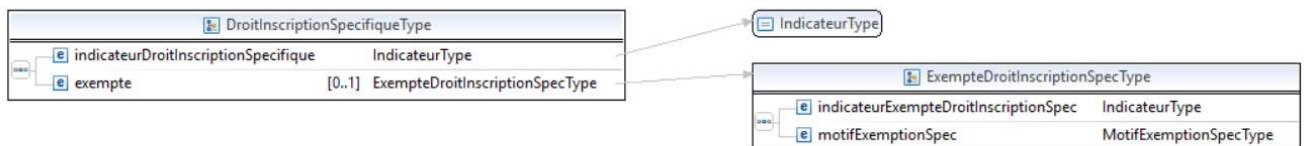
- **indicateurDroitInscription** : **IndicateurType**, obligatoire : si le droit doit être perçu
- **exempte** : **ExempteDroitInscriptionType**, facultatif : si l'étudiant est exempté  
 Ce type est composé de :
  - **indicateurExempteDroitInscription** : **IndicateurType**, obligatoire : exclusif par rapport à l'**indicateurDroitInscription** (sinon code d'erreur 30033)
  - **motifExemption** : **MotifExemptionType**, obligatoire : interprété uniquement si l'**indicateurExempteDroitInscription** est à O.

Ce type est une énumération :

- C01:Mineur soumis à l'obligation scolaire
- C02:Chômeur complet indemnisé
- C03:Etudiant avec handicap reconnu
- C04:Bénéficiaire du revenu d'intégration
- C05:Membre du personnel enseignant en formation continuée ou recyclage
- C06:Obligation autorité publique
- C07:Autre

### 3.1.11.5. *DroitInscriptionSpecifiqueType*

Type utilisé pour préciser les droits d'inscription spécifiqueq liés à l'inscription. Uniquement si l'étudiant est de nationalité hors CEE (sinon code d'erreur 30023).



Ce type est composé de :

- **indicateurDroitInscriptionSpecifique** : **IndicateurType**, obligatoire : si le droit doit être perçu
- **exempte** : **ExempteDroitInscriptionSpecType**, facultatif : si l'étudiant est exempté  
 Ce type est composé de :
  - **indicateurExempteDroitInscriptionSpec** : **IndicateurType**, obligatoire : exclusif par rapport à l'**indicateurDroitInscriptionSpecifique** (sinon code d'erreur 30033)
  - **motifExemptionSpec** : **MotifExemptionSpecType**, obligatoire : interprété uniquement si l'**indicateurExempteDroitInscription** est à O.
 Ce type est une énumération :

- C01:Etudiant soumis à l'obligation scolaire
- C02:Etudiant ressortissant d'un état membre de l'UE
- C03:Etudiant dont les parents/tuteur sont belges
- C04:Etudiant dont les parents/tuteur (non belges) résident en Belgique
- C05:Etudiant marié ou cohabitant avec conjoint/cohabitant résidant en Belgique (+) 06:Etudiant résidant en Belgique avec activité professionnelle ou revenu de remplacement
- C07:Etudiant réfugié ou candidat réfugié reconnu en Belgique (loi 15/12/1980)
- C08:Etudiant pris en charge par le CPAS
- C09:Etudiant admis à séjourner plus de 3 mois (loi 15/12/1980)
- C10:Etudiant avec demande de régularisation (loi 15/12/1980)
- C11:Etudiant placé par le juge de la jeunesse
- C12:Etudiant sous tutelle officieuse (Code civil)
- C13:Etudiant visé par l'art 42bis du décret du 30/06/1998

#### 3.1.11.6. *DureeInoccupationType*

Type utilisé pour préciser la durée d'inoccupation.

Ce type est une énumération :

- C00 : < 6 mois
- C06 : > 6 mois et < 12 mois
- C12 : > 12 et < 24 mois
- C24 : > 24 mois

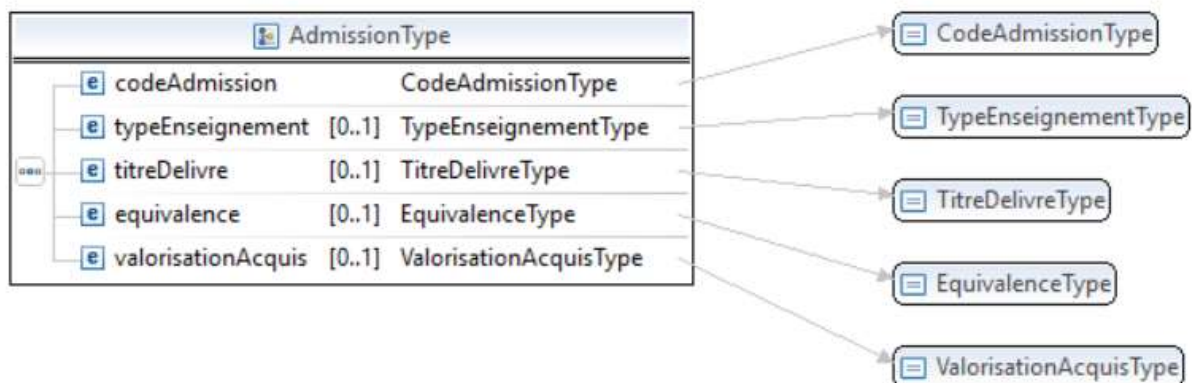
#### 3.1.11.7. *SituationMenageType*

Type utilisé pour préciser le type de ménage.

Ce type est une énumération :

- ISOL : Isolé
- SSEM : Ménage sans emploi
- A1EM : Ménage dont au moins une personne occupe un emploi
- X : N'accepte pas de préciser

#### 3.1.11.8. *AdmissionType*



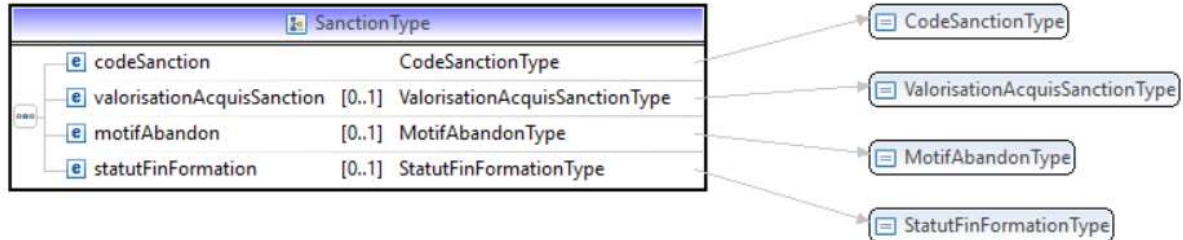
Ce type est composé de :

- *CodeAdmission* de type *CodeAdmissionType*, obligatoire.  
Ce type est une énumération pour indiquer le type d'admission :
  - REUSSITE : Certificat réussite UE
  - TITREBEL : Poursuite des études sanctionnées par un titre d'études en Belgique
  - TITREETR : Poursuite des études sanctionnées par un titre d'études hors Belgique
  - AUTRE : Autres
- *TypeEnseignement* de type *TypeEnseignementType*, obligatoire si *CodeAdmission* est TITREBEL  
Ce type est une énumération pour indiquer le type d'enseignement :

- PRI : Primaire
  - SIPE : Secondaire inférieur de plein exercice
  - SSPE : Secondaire supérieur de plein exercice
  - SIPS : Secondaire inférieur de promotion sociale
  - SSPS : Secondaire supérieur de promotion sociale
  - SCPE : Supérieur de plein exercice (type court)
  - SLPE : Supérieur de plein exercice (type long)
  - SCPS : Supérieur de promotion sociale (type court)
  - SLPS : Supérieur de promotion sociale (type long)
- *TitreDelivre* de type *TitreDelivreType*, obligatoire et dépendant de *TypeEnseignement*  
Ce type est une énumération, les valeurs autorisées dépendent du type d'enseignement :
    - CEB (pour le primaire, secondaire inférieur de promotion sociale)
    - CE1D (pour le secondaire inférieur de plein exercice, secondaire inférieur de promotion sociale)
    - CESI (pour le secondaire inférieur de plein exercice, secondaire inférieur de promotion sociale)
    - CE2D (pour le secondaire supérieur de plein exercice, secondaire supérieur de promotion sociale)
    - CQ4 (pour le secondaire supérieur de plein exercice)
    - CESSG (pour le secondaire supérieur de plein exercice)
    - CESST (pour le secondaire supérieur de plein exercice)
    - CESSQ (pour le secondaire supérieur de plein exercice)
    - CESSP (pour le secondaire supérieur de plein exercice)
    - CESSA (pour le secondaire supérieur de plein exercice)
    - CE6P (pour le secondaire supérieur de plein exercice)
    - CQ6 (pour le secondaire supérieur de plein exercice)
    - CQ7 (pour le secondaire supérieur de plein exercice)
    - DAES (pour le secondaire supérieur de plein exercice)
    - BES (pour l'enseignement supérieur, de type court, de plein exercice ou de promotion sociale)
    - BACH (pour l'enseignement supérieur, de type court, de plein exercice ou de promotion sociale)
    - MAST (pour l'enseignement supérieur, de type long, de plein exercice ou de promotion sociale)
    - CESS (pour le secondaire supérieur de promotion sociale)
    - CQINF (pour le secondaire inférieur de promotion sociale)
    - CQSUP (pour le secondaire supérieur de promotion sociale)
    - BACHSPE (pour l'enseignement supérieur, de type court, de plein exercice ou de promotion sociale)
    - MASTSPE (pour l'enseignement supérieur, de type long, de plein exercice)
    - DOC (pour l'enseignement supérieur, de type long, de plein exercice)
  - *Equivalence* de type de type *EquivalenceType*, obligatoire si *CodeAdmission* est TITRETR  
Ce type est une énumération :
    - C01: équivalence de l'enseignement secondaire inférieur
    - C02: équivalence de l'enseignement secondaire supérieur
    - C03: équivalence de l'enseignement supérieur
    - C04 : équivalence CEB
  - *ValorisationAcquis* de type *ValorisationAcquisType*, obligatoire si *CodeAdmission* est AUTRE  
Ce type est une énumération :
    - C01 : Admission ou dispense V1 : formelle
    - C02 : Admission ou dispense V2 : formelle
    - C03 : Admission ou dispense V3 : formelle
    - C04 : Admission ou dispense V4 : formelle
    - C10 : VANFI - Test/Epreuve
    - C20 : VANFI - Dossier
    - C30 : Autres
    - C40 : Aucun titre requis



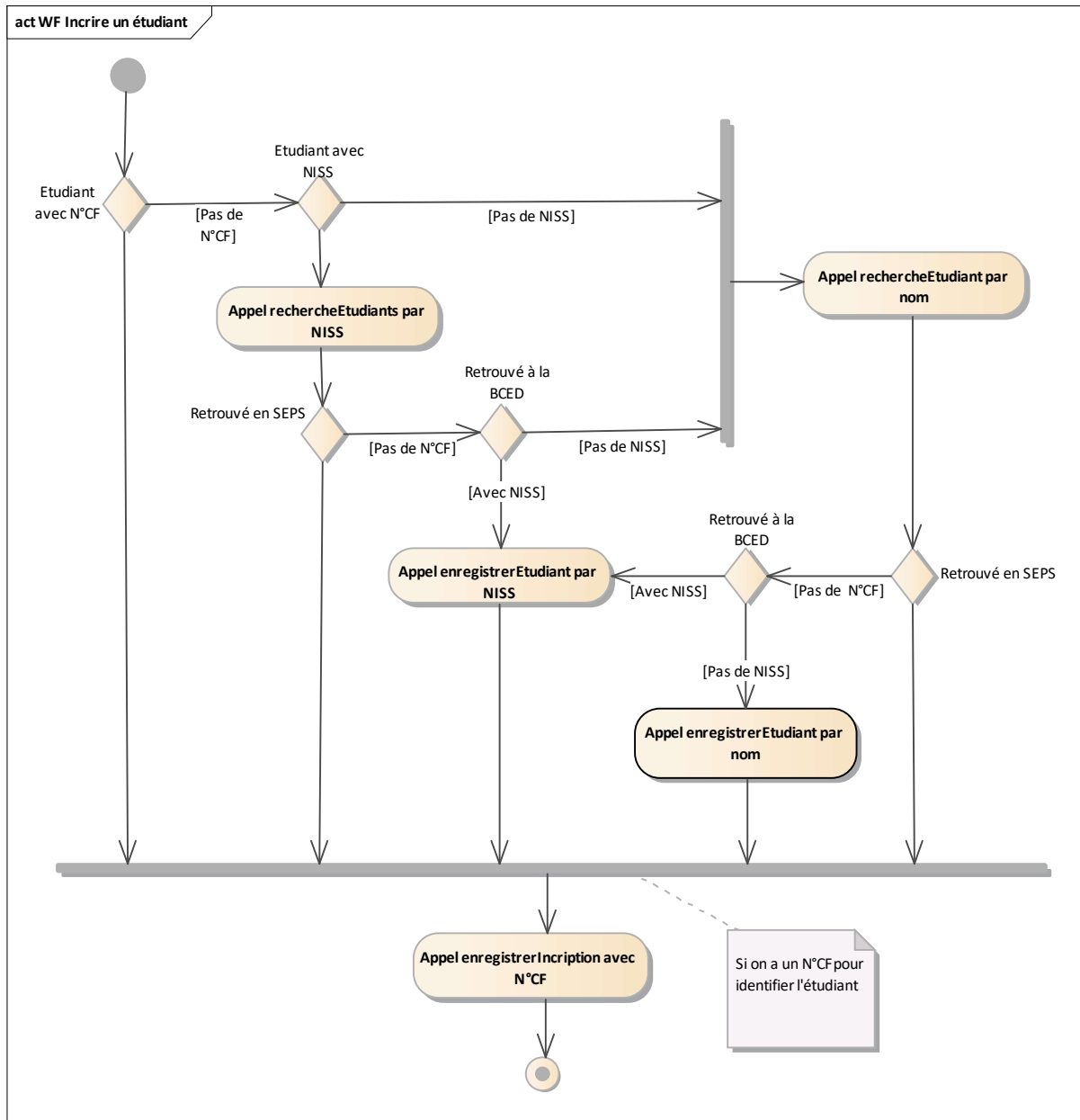
### 3.1.11.9. SanctionType



- CodeSanction de type CodeSanctionType, obligatoire  
Ce type est une énumération :
  - RE : Réussite
  - AB : Abandon
  - EH : Echech
  
- ValorisationAcquis de type ValorisationAcquisSanctionType, obligatoire si CodeSanction est à RE  
Ce type est une énumération :
  - C00 : Réussite
  - C01 : valorisation des acquis formels V1
  - C02 : valorisation des acquis formels V2
  - C03 : valorisation des acquis formels V3
  - C04 : valorisation des acquis formels V4
  - C05 : VANFI Test ou EPREUVES
  
- MotifAbandon MotifAbandonType, obligatoire si CodeSanction est à AB  
Ce type est une énumération :
  - TPS : Manque de temps
  - PRO : Raisons professionnelles
  - FAM : Raisons familiales
  - SAN : Raison de santé
  - ATT : La formation ne correspond pas aux attentes
  - MEM : Mise à l'emploi
  - FMJ : Cas de force majeure
  - NUM : Fracture numérique
  - AUT : Autres
  - INC : Inconnu
  
- StatutFinFormation de type StatutFinFormationType, uniquement si FSE et alors obligatoire  
Code statut de fin de formation. Ce type est une énumération :
  - 01: Mise à l'emploi après la formation
  - 02 : Poursuite d'une formation dans le cadre du PI
  - 03 : Poursuite d'une formation hors du cadre du PI
  - 04 : Aide à la recherche d'emploi après la formation
  - 05 : Réorientation vers un autre type d'action
  - 06 : Fin de formation sans suite connue

### 3.2. WORFLOW :

#### 3.2.1. Inscrire un étudiant à une UE :



Soit

- A. L'étudiant est connu sur base de son *cfNum* (voir 3.1.1 *cfNumType*) on peut l'inscrire → D.

Soit

- B. L'étudiant est connu sur base de son RN, on appelle alors le **service rechercheEtudiants par NISS** (voir 3.4.2.2.2.2)

Si on le retrouve en SEPS on peut l'inscrire → D.

Sinon Si on le retrouve à la BCED → on appelle le **service sauvegarde étudiant par NISS** (voir 3.5.1.1.1) → D.

Sinon on procède à **une recherche étudiant par nom** (voir 3.4.2.2.2.1) → C.

- Sinon
- C. On procède à une **recherche étudiant par nom** (voir 3.4.2.2.2.1)  
Si on le retrouve en SEPS on peut l'inscrire → D.  
Sinon Si on le retrouve à la BCED → on appelle la **sauvegarde étudiant par NISS** (voir 3.5.1.1.1) → D.  
Sinon on procède à une **sauvegarde par nom** (voir 3.5.1.1.2) → D.
- Quand on a le *cfNum*
- D. On peut inscrire l'étudiant à l'UE grâce au **service d'inscription** avec en input le *cfNum* et les données identifiant l'UE (voir 3.6.1 Opération enregistrerInscription) ;

**3.2.2. Mettre à jour les informations des étudiants dans les applications locales (DB Locales) :**

- a) Appel au service Notification avec la date de dernière mise à jour locale en input (voir 3.3.1 Opération *lireNotification*).
- b) Traiter chaque notification en appelant le service Recherche étudiant avec le *cfNum* et la *date* de la notification en input (voir 3.4.1 Opération *lireEtudiant*).

### 3.3. SERVICE DE NOTIFICATION

#### 3.3.1. Opération lireNotification

##### 3.3.1.1. Description fonctionnelle

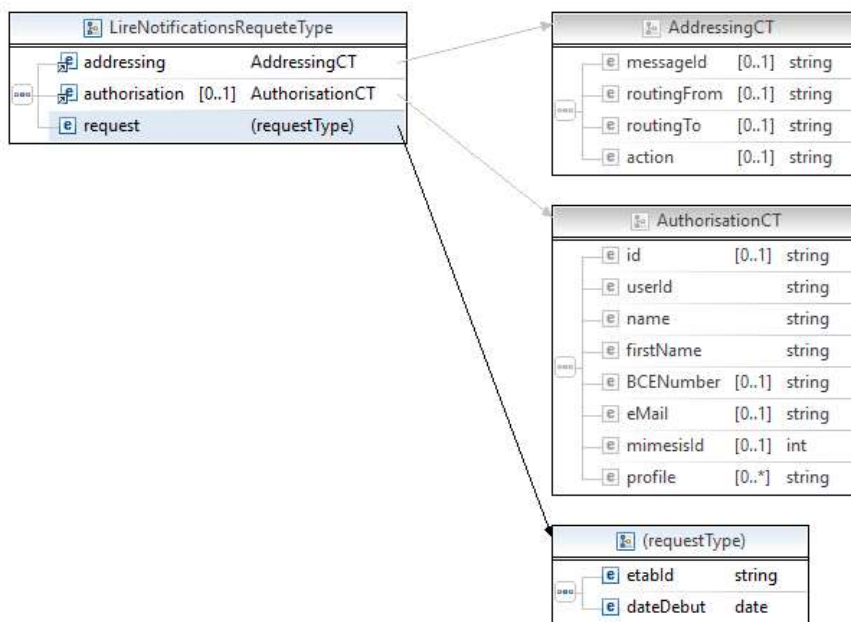
Notifier les modifications survenues sur les signalétiques des étudiants qui sont inscrits dans un certain établissement, modifications survenues depuis une date donnée (date incluse).

##### Contrôle d'accès :

- Si profil support : non limité
- Si profil établissement: recherche limitée aux notifications de l'établissement
- Si profil PO : recherche limitée aux notifications des établissements du PO.

##### 3.3.1.2. Requête

###### 3.3.1.2.1. Description



Élément	Type	Présence	Description
<b>etabId</b>	String	obligatoire	Identifiant FASE de l'établissement
<b>dateDebut</b>	Date	obligatoire	Date pivot (comprise)

###### 3.3.1.2.2. Exemple de requête.

```

<soapenv:Envelope
  xmlns:soapenv="http://schemas.xmlsoap.org/soap/envelope/"
  xmlns:v1="http://etnic.be/types/technical/requestId/v1"
  xmlns:v11="http://ws.etnic.be/seps/notifications/messages/v1">
  <soapenv:Header>

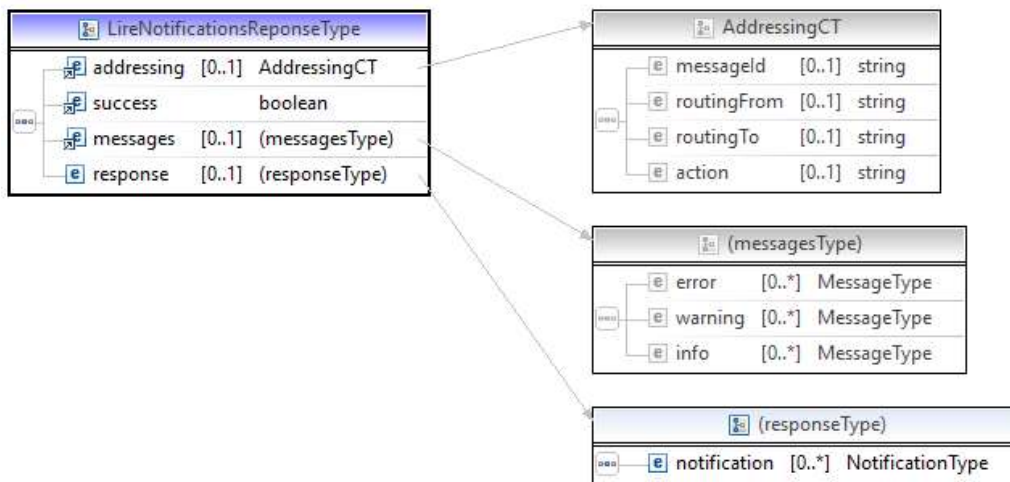
```

```

</soapenv:Header>
<soapenv:Body>
  <v11:lireNotifications>
    <v11:etablId>167</v11:etablId>
    <v11:dateDebut>2020-02-07</v11:dateDebut>
  </v11:lireNotifications>
</soapenv:Body>
</soapenv:Envelope>
  
```

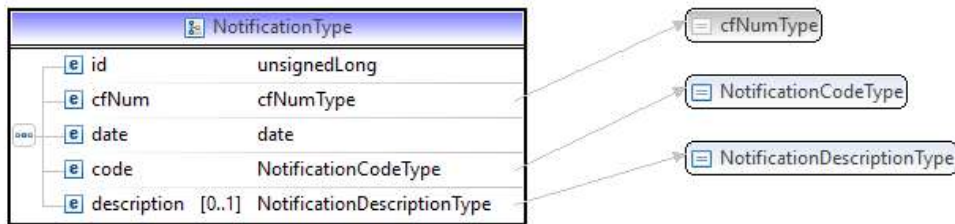
### 3.3.1.3. Réponse

#### 3.3.1.3.1. Description



### 3.3.1.4. NotificationType

Ce type permet de décrire une notification.



Il est composé de

- Id, un entier, obligatoire
- CfNumType de type *cfNumType*
- date une date
- code de type *NotificationCodeType* qui est obligatoire et une énumération

L'énumération est la suivante

- 02 : changement de sexe
- 04 : changement de nom/prénom
- 05 : changement d'adresse
- 06 : changement de nationalité
- 07 : changement de NISS
- 08 : changement de statut
- Description qui est de type *NotificationDescriptionType* qui est obligatoire et une énumération

L'énumération est la suivante

- MODIF ETUDIANT:CHANGEMENT SEXE,
- MODIF ETUDIANT:CHANGEMENT NOM/PRENOM
- MODIF ETUDIANT:CHANGEMENT ADRESSE,
- MODIF ETUDIANT:CHANGEMENT NATIONALITE
- MODIF ETUDIANT:CHANGEMENT NISS

Élément		Type	Présence	Description
<b>Adressing</b>		AdressinCT	facultatif	
<b>success</b>		boolean	obligatoire	Indicateur de réussite ( <i>true</i> ) ou de l'échec ( <i>false</i> ) de l'opération
<b>Messages</b>		messagesType	facultatif	Ensemble de messages de retour relatifs à l'exécution de l'opération
<b>response</b>		responseType	facultatif	
	<b>notification</b>	notificationType		
		<b>id</b>	obligatoire	Id de la notification (séquence)
		<b>cfNum</b>	obligatoire	Id de l'étudiant (séquence, N°CF)
		<b>date</b>	obligatoire	Date de la modification
		<b>code</b>	obligatoire	Type de la modification
		<b>description</b>	0..1	Description de la modification



```

</ds:Reference>
<ds:Reference URI="#id-2-51ee6e03d552fb7e53fcb0658c972398">
  <ds:Transforms>
    <ds:Transform Algorithm="http://www.w3.org/2001/10/xml-exc-c14n#"/>
  </ds:Transforms>
  <ds:DigestMethod Algorithm="http://www.w3.org/2000/09/xmldsig#sha1"/>
  <ds:DigestValue>OvtEth3vxYeTbTsirjGXT2V6s4c=</ds:DigestValue>
</ds:Reference>
<ds:Reference URI="#id-3-d8a66e50175582b8ef128b09ee2ca923">
  <ds:Transforms>
    <ds:Transform Algorithm="http://www.w3.org/2001/10/xml-exc-c14n#"/>
  </ds:Transforms>
  <ds:DigestMethod Algorithm="http://www.w3.org/2000/09/xmldsig#sha1"/>
  <ds:DigestValue>UOTPpEayrPde6+pEQ+qRoj7ULEM=</ds:DigestValue>
</ds:Reference>
</ds:SignedInfo>

<ds:SignatureValue>r5bd518SgKmk+RsmuGFM5C/h/Ua5s7u8jwjdOckqkmpjaRQJZvs+NtrwUGItEyfO75JczjbYfAouyclSqSn+LoLrzjIWWHa3+I
CHxhfq2UUDwWmuldv8GVgk5flz13u8Y5x1uqm+C5HIRut/UZjNULW8VLPBao9YhhHdoWpfV+Nk3HqPcUxqiO7ErLnayf8gEWXWavKJLCC4HILy
BYoILWwvqf19qyxEPcoJrx/K2cvuv212BaH8IILXLDr/KTRfMGb3Eb4Y5NBscqPOKkFlxWMI8x0cVsR5xHdvdyC41E3nblo27PVK2Wkz9e0JdtGQz1Vi
376oCDz1szf0gkVQ==</ds:SignatureValue>
  <ds:KeyInfo>
    <wsse:SecurityTokenReference>
      <wsse:Reference URI="#id-0-604fac02e2129d4833577ff2f57810fb" ValueType="http://docs.oasis-open.org/wss/2004/01/oasis-
200401-wss-x509-token-profile-1.0#X509v3"/>
    </wsse:SecurityTokenReference>
  </ds:KeyInfo>
</ds:Signature>
</wsse:Security>
<requestId wsu:id="id-2-51ee6e03d552fb7e53fcb0658c972398" xmlns="http://etnic.be/types/technical/requestId/v1"
xmlns:wsu="http://docs.oasis-open.org/wss/2004/01/oasis-200401-wss-wssecurity-utility-1.0.xsd">7c367d05-f1c2-441a-9f58-
a006aa64ad4c</requestId>
</Header>
<soap:Body>
  <ns3:lireNotificationsReponse
    xmlns="http://etnic.be/types/technical/addressing/v2"
    xmlns:ns2="http://etnic.be/types/technical/authorisation/v2"
    xmlns:ns3="http://ws.etnic.be/seps/notifications/messages/v1"
    xmlns:ns4="http://etnic.be/types/technical/ResponseStatus/v3"
    xmlns:ns5="http://enseignement.cfwb.be/types/seps/notification/v1">
    <ns4:success>true</ns4:success>
    <ns4:messages>
      <ns4:info>
        <ns4:code>200</ns4:code>
        <ns4:description>Notifications found</ns4:description>
      </ns4:info>
    </ns4:messages>
  </ns3:response>
  <ns3:notification>
    <ns5:id>25</ns5:id>
    <ns5:cfNum>8500264-57</ns5:cfNum>
    <ns5:date>2020-02-24</ns5:date>
    <ns5:code>05</ns5:code>
    <ns5:description>MODIF ETUDIANT:CHANGEMENT ADRESSE</ns5:description>
  </ns3:notification>
  <ns3:notification>
    <ns5:id>33</ns5:id>
    <ns5:cfNum>8500264-57</ns5:cfNum>
    <ns5:date>2020-02-24</ns5:date>
    <ns5:code>04</ns5:code>
    <ns5:description>MODIF ETUDIANT:CHANGEMENT NOM/PRENOM</ns5:description>
  </ns3:notification>
</ns3:response>
</ns3:lireNotificationsReponse>
</soap:Body>

```





```

mr3dnCsMISWRYUXkw8BRw/e4qaTtOB+Z3vpeQ9gzWzGhoHKWppdINQ1vyYtGb+KJ0VPufAhTdx0GUBrWlKtdWfTImafQR92OTMqeNRnC
nXXctgq29Enz/pgF9u3WDWbFNXoNKi9fvsjX8Xkss7wrqy9w2GbcQCwas3X/CpmmZhGfERejMsYh3zhkcKbxmgucYoVxzZyUnNIKUSi88Ag7b+k
dBI+CckvUWNyIijymb9q/pf2LDKQuTqQ==</ds:SignatureValue>
<ds:KeyInfo>
  <wsse:SecurityTokenReference>
    <wsse:Reference URI="#id-0-6b624e784c9d2560335c514ad8e15cca" ValueType="http://docs.oasis-
open.org/wss/2004/01/oasis-200401-wss-x509-token-profile-1.0#X509v3"/>
  </wsse:SecurityTokenReference>
</ds:KeyInfo>
</ds:Signature>
</wsse:Security>
<requestId wsu:Id="id-2-4e2ad4cd5211462f7b2577740a7b73d7" xmlns="http://etnic.be/types/technical/requestId/v1"
xmlns:wsu="http://docs.oasis-open.org/wss/2004/01/oasis-200401-wss-wssecurity-utility-1.0.xsd">57fafafe-0a66-4efd-8649-
21f37bff46be</requestId>
</Header>
<soap:Body wsu:Id="id-1-03b52cb195823f4f9ea3c1afafee58c1" xmlns:wsu="http://docs.oasis-open.org/wss/2004/01/oasis-200401-wss-
wssecurity-utility-1.0.xsd">
  <ns3:lireNotificationsReponse xmlns="http://etnic.be/types/technical/addressing/v2"
xmlns:ns2="http://etnic.be/types/technical/authorisation/v2" xmlns:ns3="http://ws.etnic.be/seps/notifications/messages/v1"
xmlns:ns4="http://etnic.be/types/technical/ResponseStatus/v3" xmlns:ns5="http://enseignement.cfwb.be/types/seps/notification/v1">
    <ns4:success>false</ns4:success>
    <ns4:messages>
      <ns4:warning>
        <ns4:code>30105</ns4:code>
        <ns4:description>No notification found for etabld : 0 and dateFrom : 2020-02-07</ns4:description>
      </ns4:warning>
    </ns4:messages>
  </ns3:lireNotificationsReponse>
</soap:Body>
</soap:Envelope>

```

### 3.4. SERVICE DE RECHERCHE ETUDIANT

Ce service est composé de deux opérations.

La première permet de rechercher un étudiant (identification, inscriptions) sur base de son numéro de communauté française.

La seconde permet de rechercher un étudiant (identification, inscriptions) sur base de son numéro de NISS ou sur base du nom, du prénom, de la date de naissance, du sexe.

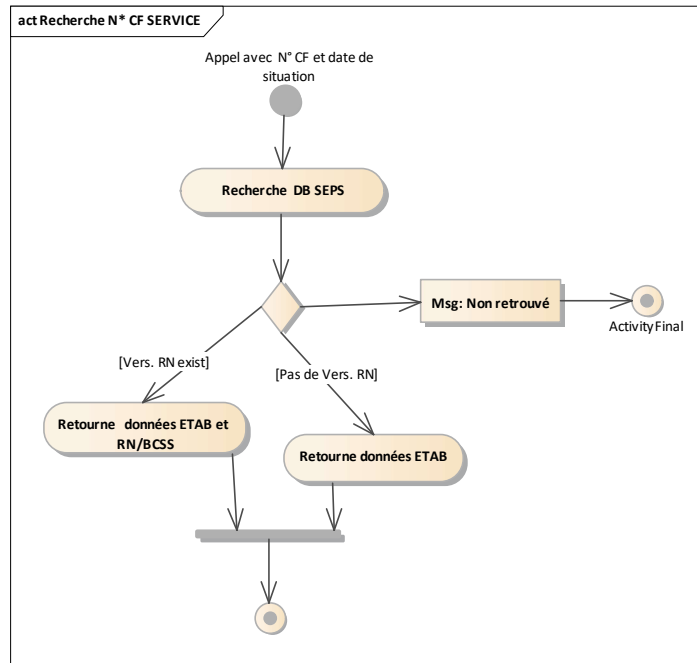
#### 3.4.1. Opération lireEtudiant

##### 3.4.1.1. Description fonctionnelle

Cette opération est utilisée pour rechercher un étudiant à une date donnée sur base de son numéro de communauté française. Si la date n'est pas précisée, c'est la date du jour qui est prise par défaut.

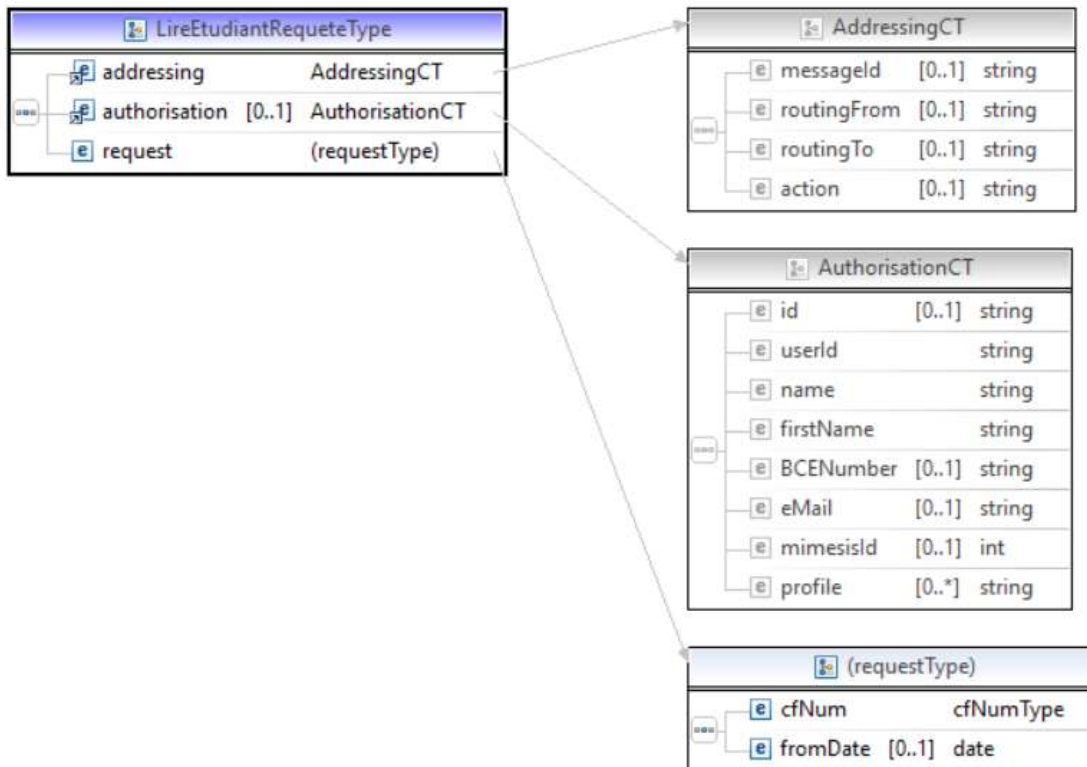
La DB SEPS est la base de données centrale de la promotion sociale (AGE).

Dans cette base de données SEPS, nous retrouvons les données d'identification (données personnelles) des étudiants précédemment inscrits. Ces données d'identification sont composées de la version en provenance du registre National (si elle existe) et les données communiquées par les établissements scolaires (par l'entremise des différentes applications locales ou de l'application SIEL Web).



### 3.4.1.2. Requête

#### 3.4.1.2.1. Description



Élément	Type	Présence	Description	
request	cfNum	cfNumType	obligatoire	identification de l'étudiant (numéro de communauté française)
	fromDate	date	facultative	Date pivot (comprise). Si elle est non alimentée, la valeur prise est la date du jour

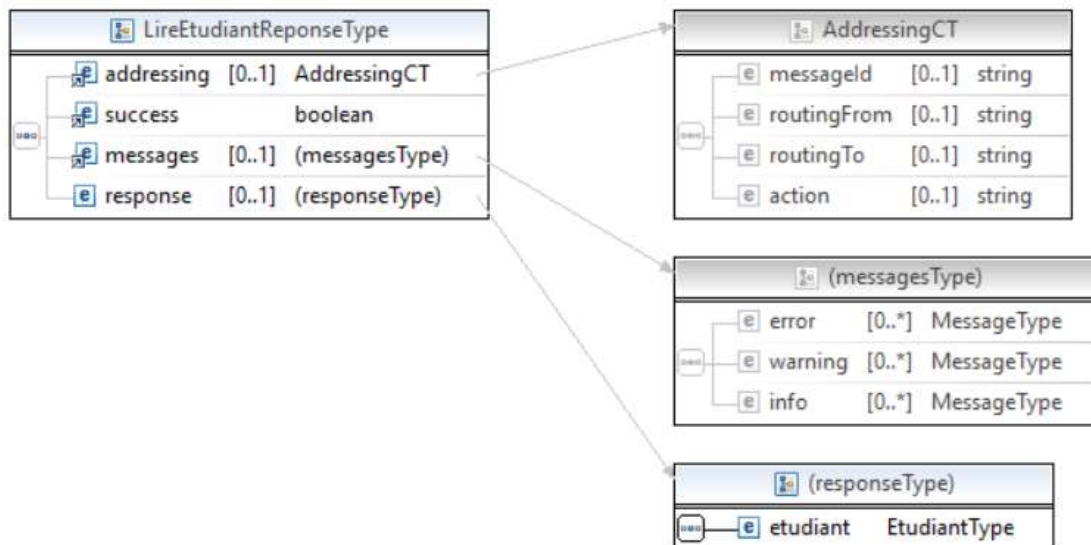
### 3.4.1.2.2. Exemple de requête

```

<soapenv:Envelope
  xmlns:soapenv=http://schemas.xmlsoap.org/soap/envelope/
  xmlns:v11="http://ws.etic.be/seps/rechercheEtudiants/messages/v1"
  xmlns:v1="http://etic.be/types/technical/requestId/v1">
  <soapenv:Header>
  </soapenv:Header>
  <soapenv:Body>
    <v11:lireEtudiant>
      <v11:cfNum>xxxxxxx-xx</v11:cfNum>
      <v11:fromDate>2020-05-01</v11:fromDate>
    </v11:lireEtudiant>
  </soapenv:Body>
</soapenv:Envelope>
  
```

### 3.4.1.3. Réponse

#### 3.4.1.3.1. Description



*EtudiantType* : description en 3.1.8

#### 3.4.1.3.2. Description des codes et des messages

Les codes et les messages renvoyés sont fournis ci-dessous.

Code Client	Description	Error label
30550	Authentication	<i>INTERNAL_SERVER_ERROR</i>
30047	Validation cfNum	<i>BAD_REQUEST</i>
30048	Validation fromDate	<i>BAD_REQUEST</i>

30501	Si trop de résultats	<i>INTERNAL_SERVER_ERROR</i>
30110	A la fin si pas trouvé	<i>NOT_FOUND</i>
200	Students found	<i>SUCCESS</i>

#### 3.4.1.4. Exemples de réponse

##### 3.4.1.4.1. Opération réussie

....

```
<soap:Body>
  <ns3:lireEtudiantReponse
    xmlns="http://etnic.be/types/technical/addressing/v2"
    xmlns:ns2="http://etnic.be/types/technical/authorisation/v2"
    xmlns:ns3="http://ws.etnic.be/seps/rechercheEtudiants/messages/v1"
    xmlns:ns4="http://etnic.be/types/technical/ResponseStatus/v3"
    xmlns:ns5="http://enseignement.cfwb.be/types/seps/etudiant/v1"
    xmlns:ns6="http://enseignement.cfwb.be/types/seps/etudiantDetails/v1">
    <ns4:success>true</ns4:success>
    <ns4:messages>
      <ns4:info>
        <ns4:code>200</ns4:code>
        <ns4:description>Students found</ns4:description>
      </ns4:info>
    </ns4:messages>
    <ns3:response>
      <ns3:etudiant>
        <ns5:cfNum>8501889-33</ns5:cfNum>
        <ns5:rnDetails rnValidityEndDate="2039-11-27">
          <ns6:niss>xxxxxxxxxx</ns6:niss>
          <ns6:nom>XXXXXX</ns6:nom>
          <ns6:prenom>xxxx</ns6:prenom>
          <ns6:autrePrenom>Karim</ns6:autrePrenom>
          <ns6:sexe>M</ns6:sexe>
          <ns6:naissance>
            <ns6:date>198x-0x-06</ns6:date>
            <ns6:codePays>00306</ns6:codePays>
            <ns6:localite>
              <ns6:code/>
              <ns6:description>Kinshasa</ns6:description>
            </ns6:localite>
          </ns6:naissance>
          <ns6:adresse>
            <ns6:rue>rue xxxxxxxx</ns6:rue>
            <ns6:numero>xx</ns6:numero>
            <ns6:codePostal>100</ns6:codePostal>
            <ns6:localite>
              <ns6:code>25072</ns6:code>
              <ns6:description>Nivelles</ns6:description>
            </ns6:localite>
            <ns6:localiteExtension>Nivelles</ns6:localiteExtension>
            <ns6:codePays>00150</ns6:codePays>
          </ns6:adresse>
          <ns6:codeNationalite>00111</ns6:codeNationalite>
        </ns5:rnDetails>
        <ns5:cfwbDetails rnValidityEndDate="2039-11-27">
          <ns6:niss>xxxxxxxxxx</ns6:niss>
          <ns6:nom>XXXXXX</ns6:nom>
          <ns6:prenom>xxxx</ns6:prenom>
          <ns6:autrePrenom>Karim</ns6:autrePrenom>
          <ns6:sexe>M</ns6:sexe>
          <ns6:naissance>
            <ns6:date>198x-0x-06</ns6:date>
            <ns6:codePays>00306</ns6:codePays>
            <ns6:localite>
              <ns6:code/>

```

```

    <ns6:description>Kinshasa</ns6:description>
  </ns6:localite>
</ns6:naissance>
<ns6:adresse>
  <ns6:rue>rue xxxxxxxx</ns6:rue>
  <ns6:numero>xx</ns6:numero>
  <ns6:codePostal>100</ns6:codePostal>
  <ns6:localite>
    <ns6:code>25072</ns6:code>
    <ns6:description>NIVELLES</ns6:description>
  </ns6:localite>
  <ns6:localiteExtension>Nivelles</ns6:localiteExtension>
  <ns6:codePays>00150</ns6:codePays>
</ns6:adresse>
<ns6:codeNationalite>00111</ns6:codeNationalite>
<ns6:codeEtatCivil>C12</ns6:codeEtatCivil>
</ns5:cfbwDetails>
</ns3:etudiant>
</ns3:response>
</ns3:lireEtudiantReponse>
</soap:Body>

```

#### 3.4.1.4.2. Opération en erreur

```

<soap:Body>
  <ns3:lireEtudiantReponse
    xmlns="http://etnic.be/types/technical/addressing/v2"   xmlns:ns2="http://etnic.be/types/technical/authorisation/v2"
    xmlns:ns3="http://ws.etnic.be/seps/rechercheEtudiants/messages/v1"
    xmlns:ns4="http://etnic.be/types/technical/ResponseStatus/v3"
    xmlns:ns5="http://enseignement.cfbw.be/types/seps/etudiant/v1"
    xmlns:ns6="http://enseignement.cfbw.be/types/seps/etudiantDetails/v1">
    <ns4:success>>false</ns4:success>
    <ns4:messages>
      <ns4:warning>
        <ns4:code>30115</ns4:code>
        <ns4:description>No student found for those search criteria</ns4:description>
      </ns4:warning>
    </ns4:messages>
  </ns3:lireEtudiantReponse>
</soap:Body>

```

### 3.4.2. Opération rechercheEtudiants

#### 3.4.2.1. Description fonctionnelle

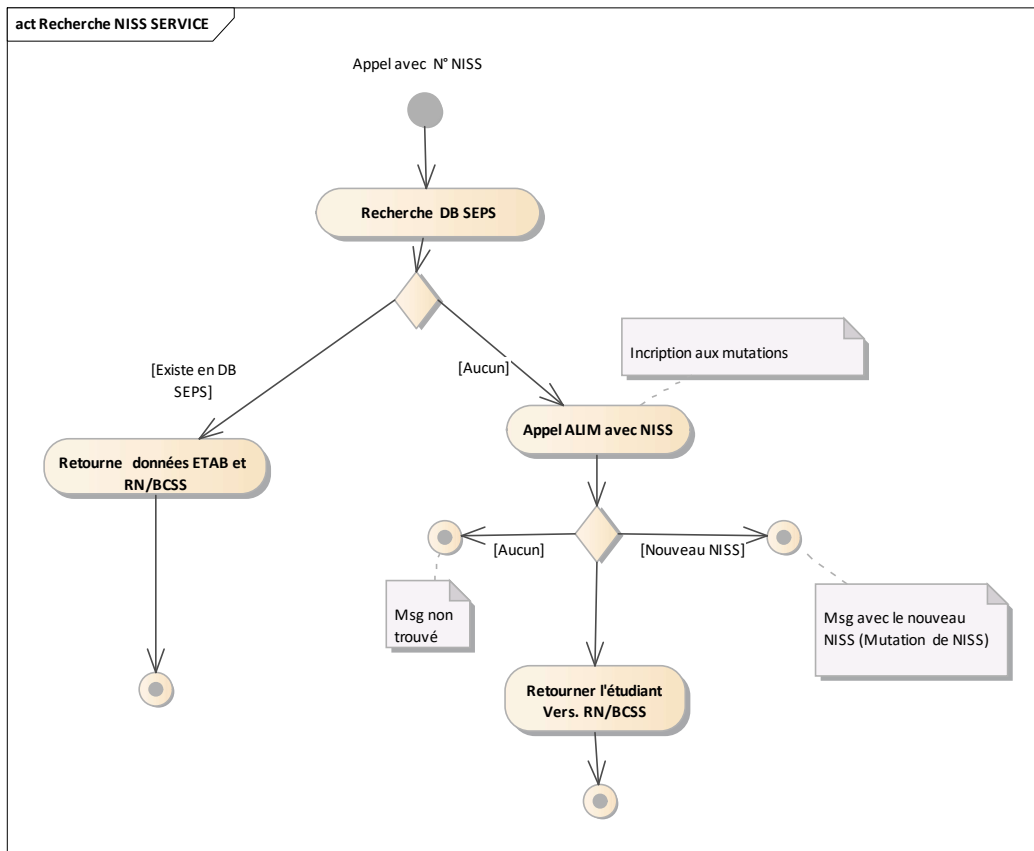
Cette opération est utilisée pour la recherche d'un étudiant :

- sur base du NISS
- sur base du nom, prénom, date de naissance et sexe.

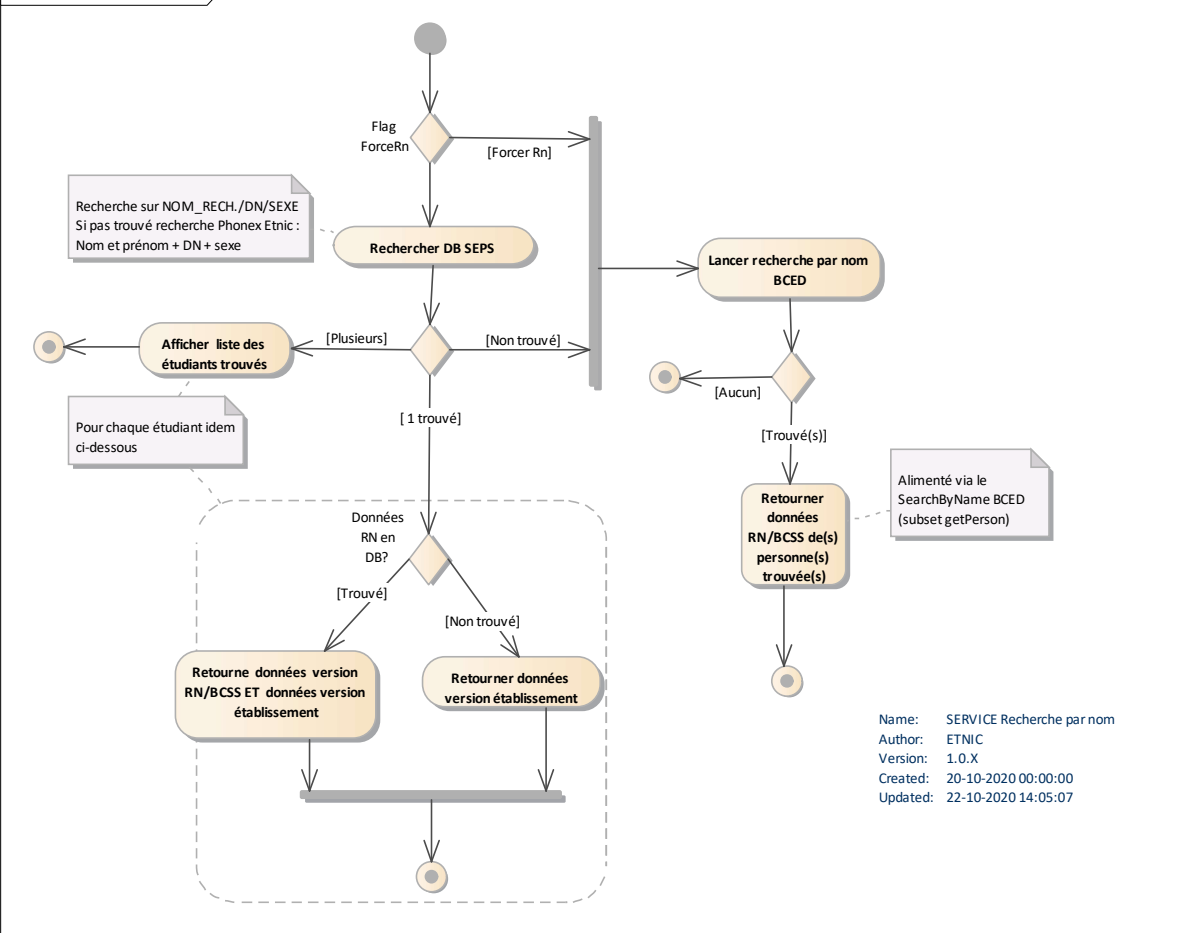
La recherche par le NISS est privilégiée. La recherche sur base du nom, prénom, date de naissance et sexe s'effectue uniquement lorsque le NISS n'est pas communiqué.

Si l'étudiant n'est pas retrouvé dans la DB SEPS (base de données centrales de la promotion sociale) alors une recherche avec le NISS ou avec la combinaison Nom/Prénom/DN/Sexe est lancée à la BCSS (Banque carrefour d'échange des données) sur base des données critères communiqués. Cet appel est nommé « appel ALIM » dans le schéma suivant.

Depuis la version 1.0.7, il est possible de forcer la recherche RN quand on recherche par nom (flag *forceRn*, voir ci-dessous). Il est cependant toujours conseillé de faire une recherche SEPS préalable à cette recherche RN forcée.



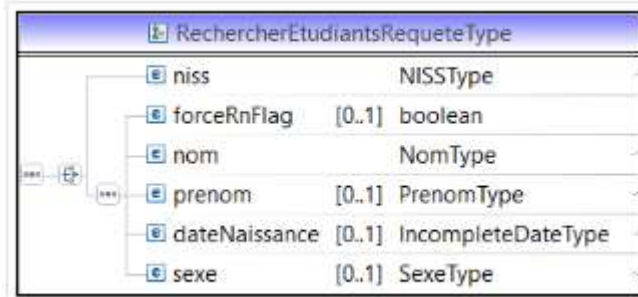
act SERVICE Recherche par nom





### 3.4.2.2. Requête

#### 3.4.2.2.1. Description



Élément	Type	Présence	Description
<b>request</b>			
<b>niss</b>	NissType	obligatoire	NISS
<b>choice</b>			
<b>nom</b>	NomType	obligatoire	
<b>prenom</b>	PrenomType	0...1	
<b>dateNaissance</b>	IncompletedDateType	facultative	aaaa-mm-jj ou aaaa
<b>sexe</b>	SexeType	facultative	
<b>forceRn</b>	boolean	facultative	Flag pour forcer la recherche RN sans passer par la recherche SEPS False par défaut (depuis V1.0.7)

#### 3.4.2.2.2. Exemple de requête.

##### 3.4.2.2.2.1. Requête par combinaison (nom, prénom, date de naissance, sexe)

```

<soapenv:Envelope
  xmlns:soapenv="http://schemas.xmlsoap.org/soap/envelope/"
  xmlns:v1="http://etnic.be/types/technical/requestId/v1" xmlns:v11="http://ws.etnic.be/seps/rechercheEtudiants/messages/v1">
  <soapenv:Header>
  </soapenv:Header>
  <soapenv:Body>
    <v11:rechercherEtudiants>
      <v11:nom>titi</v11:nom>
      <v11:prenom>toto</v11:prenom>
      <v11:dateNaissance>1982-10-13</v11:dateNaissance>
      <v11:sexe>M</v11:sexe>
    </v11:rechercherEtudiants>
  </soapenv:Body>
</soapenv:Envelope> </soapenv:Envelope>
  
```

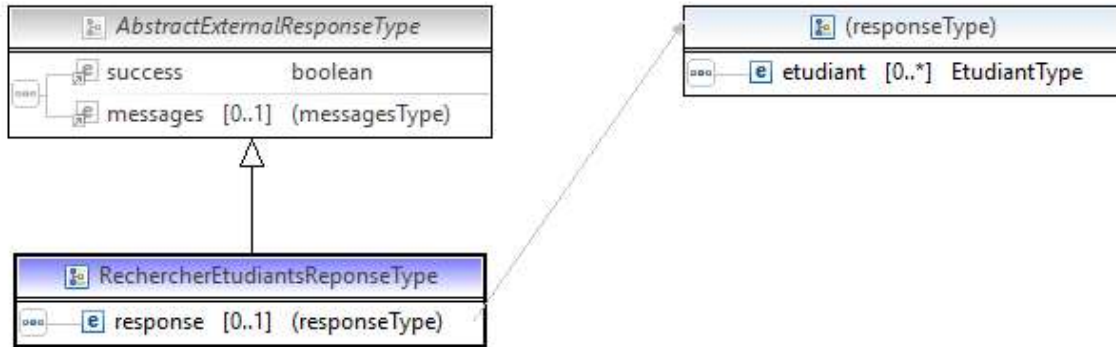
##### 3.4.2.2.2.2. Requête par NISS.

```

<soapenv:Envelope
  xmlns:soapenv="http://schemas.xmlsoap.org/soap/envelope/"
  xmlns:v1="http://etnic.be/types/technical/requestId/v1"
  xmlns:v11="http://ws.etnic.be/seps/rechercheEtudiants/messages/v1">
  <soapenv:Header>
  </soapenv:Header>
  <soapenv:Body>
    <v11:rechercherEtudiants>
      <v11:niss>xxxxxxxxxx</v11:niss>
    </v11:rechercherEtudiants>
  </soapenv:Body>
</soapenv:Envelope>
  
```

### 3.4.2.3. Réponse

#### 3.4.2.3.1. Description



*EtudiantType* : description en 3.1.8

#### 3.4.2.3.2. Description des codes de message et d'erreurs

Les codes et les messages retournés sont

Code Client	Description	Error label
30550	Authentication	INTERNAL_SERVER_ERROR
30042	Validation SSIN	BAD_REQUEST
30043	Validation LastName	BAD_REQUEST
30044	Validation FirstName	BAD_REQUEST
30045	Validation Birthdate	BAD_REQUEST
30046	Validation GenderCode	BAD_REQUEST
30401	Mutation détecté	NOT_ACCEPTABLE
30502	Si erreur de l'appel BCED	INTERNAL_SERVER_ERROR
30115	No student found for those search criteria	NOT_FOUND
30501	Si trop de résultats	INTERNAL_SERVER_ERROR
200	Students found	SUCCESS

### 3.4.2.4. Exemples

#### 3.4.2.4.1. Opération réussie

```

<soap:Envelope xmlns:soap="http://schemas.xmlsoap.org/soap/envelope/">
  <Header xmlns="http://schemas.xmlsoap.org/soap/envelope/">
    <requestId xmlns="http://etnic.be/types/technical/requestId/v1">cb4c8808-8c92-4da2-bff8-f3c2abeec74</requestId>
  </Header>
  <soap:Body>
    <ns3:rechercherEtudiantsReponse
      xmlns="http://etnic.be/types/technical/addressing/v2"
      xmlns:ns2="http://etnic.be/types/technical/authorisation/v2"
      xmlns:ns3="http://ws.etnic.be/seps/rechercheEtudiants/messages/v1"
    >
  
```

```

xmlns:ns4="http://etnic.be/types/technical/ResponseStatus/v3"
xmlns:ns5="http://enseignement.cfwb.be/types/seps/etudiant/v1"
xmlns:ns6="http://enseignement.cfwb.be/types/seps/etudiantDetails/v1">
<ns4:success>true</ns4:success>
<ns4:messages>
<ns4:info>
<ns4:code>200</ns4:code>
<ns4:description>Students found</ns4:description>
<ns4:zone>query</ns4:zone>
</ns4:info>
</ns4:messages>
<ns3:response>
<ns3:etudiant>
<ns5:rnDetails>
<ns6:niss>xxxxxxxxxx</ns6:niss>
<ns6:nom>XXX</ns6:nom>
<ns6:prenom>xxx</ns6:prenom>
<ns6:autrePrenom>xx</ns6:autrePrenom>
<ns6:autrePrenom>xx</ns6:autrePrenom>
<ns6:sexe>M</ns6:sexe>
<ns6:naissance>
<ns6:date>19xx-10-xx</ns6:date>
<ns6:codePays/>
</ns6:naissance>
<ns6:adresse>
<ns6:rue>Rue de xxx</ns6:rue>
<ns6:numero>24</ns6:numero>
<ns6:codePostal>5300</ns6:codePostal>
<ns6:localite>
<ns6:code>92003</ns6:code>
<ns6:description>Andenne</ns6:description>
</ns6:localite>
<ns6:localiteExtension>Andenne</ns6:localiteExtension>
<ns6:codePays>00150</ns6:codePays>
</ns6:adresse>
<ns6:codeNationalite/>
</ns5:rnDetails>
</ns3:etudiant>
</ns3:response>
</ns3:rechercherEtudiantsReponse>
</soap:Body>
</soap:Envelope>

```

#### 3.4.2.4.2. Opération en erreur

```

<soap:Envelope xmlns:soap="http://schemas.xmlsoap.org/soap/envelope/">
<Header xmlns="http://schemas.xmlsoap.org/soap/envelope/">
<requestId
xmlns="http://etnic.be/types/technical/requestId/v1">dfb463a7-e02a-45b5-8f09-92a76d4e8a99</requestId>
</Header>
<soap:Body>
<ns3:rechercherEtudiantsReponse
xmlns="http://etnic.be/types/technical/addressing/v2"
xmlns:ns2="http://etnic.be/types/technical/authorisation/v2"
xmlns:ns3="http://ws.etnic.be/seps/rechercheEtudiants/messages/v1"
xmlns:ns4="http://etnic.be/types/technical/ResponseStatus/v3"
xmlns:ns5="http://enseignement.cfwb.be/types/seps/etudiant/v1"
xmlns:ns6="http://enseignement.cfwb.be/types/seps/etudiantDetails/v1">
<ns4:success>false</ns4:success>
<ns4:messages>
<ns4:error>
<ns4:code>30042</ns4:code>
<ns4:description>Invalid national number ! (incorrect mod 97) (ssin)</ns4:description>
</ns4:error>

```

```
</ns4:messages>  
</ns3:rechercherEtudiantsReponse>  
</soap:Body>  
</soap:Envelope>
```

### 3.5. SERVICE DE SAUVEGARDE ÉTUDIANT

Ce service est composé de deux opérations. Une pour l'enregistrement d'un nouvel étudiant, l'autre pour la modification.

#### 3.5.1. Opération enregistrerEtudiant

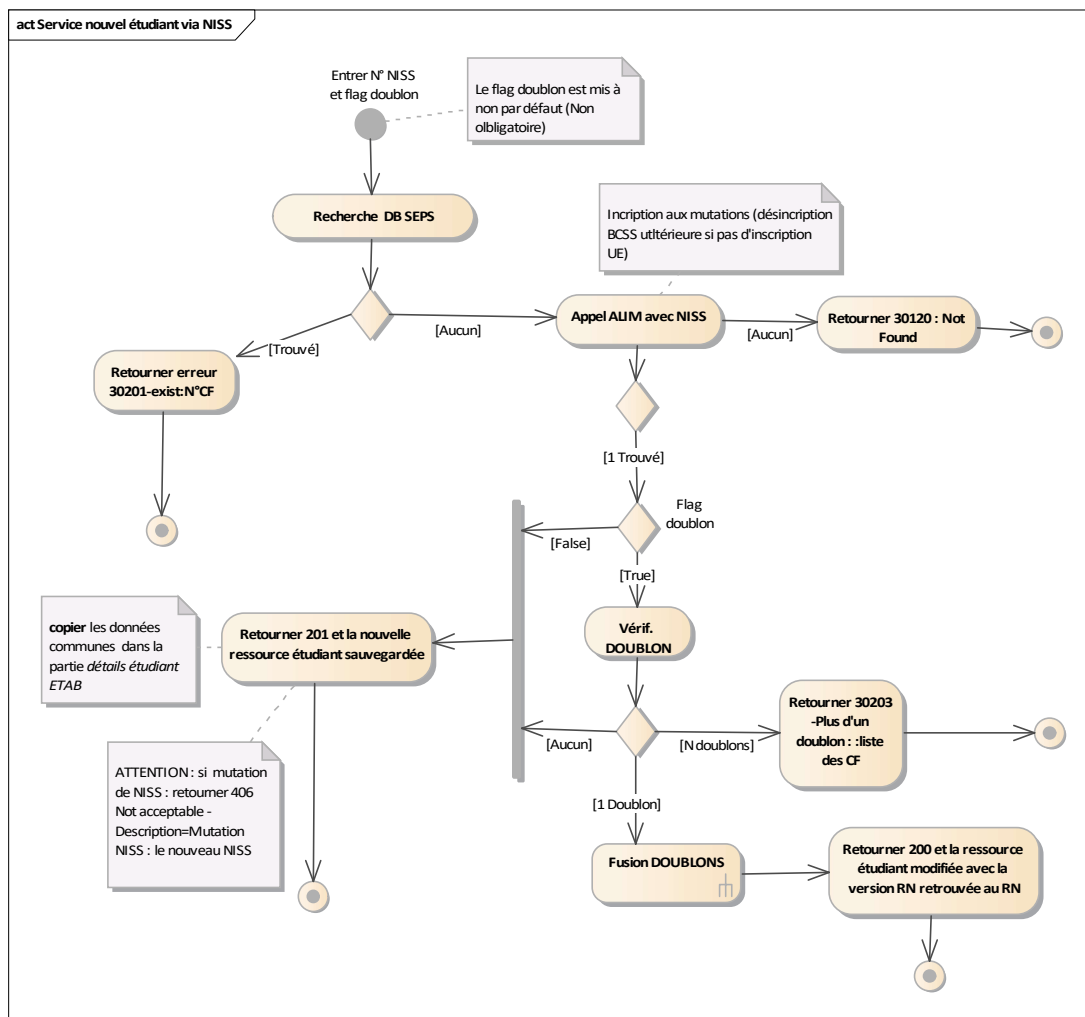
##### 3.5.1.1. Description fonctionnelle

Cette opération est utilisée pour sauvegarder un étudiant dans la DB SEPS, la base de données centrale de la promotion sociale (AGE). Pour rappel (voir ci-dessus en 3.4.1.1), dans cette base de données SEPS, nous retrouvons les données d'identification des étudiants précédemment inscrits. Ces données d'identification sont composées de la version en provenance du registre National (si elle existe) et des données communiquées par les établissements scolaires (par l'entremise des différentes applications locales ou de l'application SIEL Web).

**2 modes de sauvegarde sont possibles** (voir le paramètre de la requête *modeEnregistrement*) :

##### 3.5.1.1.1. L'enregistrement par NISS

Ce mode permet d'enregistrer l'étudiant sur base de son NISS. Le schéma suivant décrit cette sauvegarde.



Explications et remarques :

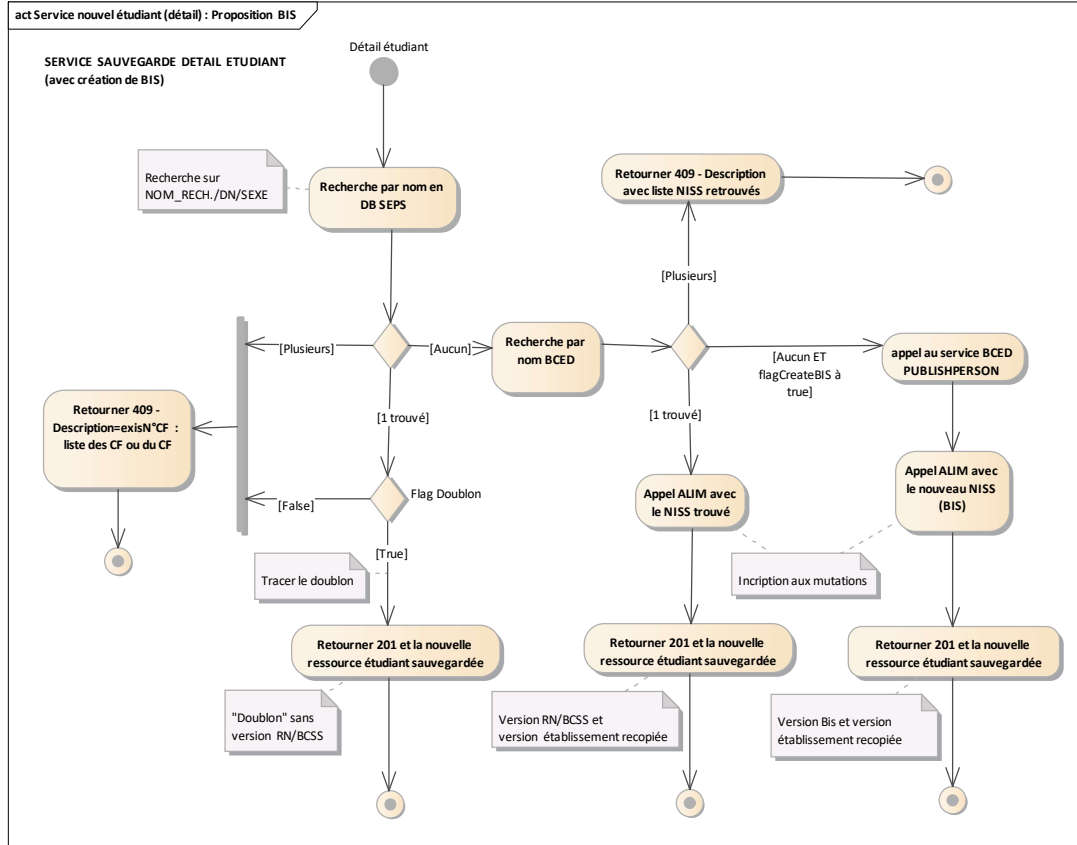
- Lorsque l'étudiant est créé avec succès : une version RN et une version « Etablissement » (avec les champs « Etablissement » copiés de la version RN) sont créées en DB avec un nouvel identifiant (*cfNum*).

- Les différents codes clients retournés (correspondant aux codes 406, 409) sont détaillés ci-dessous.
- Le paramètre de requête *doubleFlag* :
  - o permet de forcer la création d'un doublon (Vérif. Doublon dans le schéma) s'il est mis à 'true'.
  - o mais s'il est mis à 'false' (valeur par défaut) une vérification est opérée pour détecter s'il existe déjà un ou des étudiants avec le même nom, prénom, sexe et date de naissance en DB SIEL EPS.
    - Si aucun doublon n'est détecté alors l'étudiant est sauvegardé
    - Sinon si un étudiant est retrouvé alors la version RN retrouvée sur base du NISS est liée avec la version établissement « doublon » préexistante.
    - Mais si plusieurs étudiants sont retrouvés alors une erreur 30203 est retournée avec la liste des CF en doublons

```
<?xml version='1.0' encoding='UTF-8'>
<soap:Envelope xmlns:soap="http://schemas.xmlsoap.org/soap/envelope/">
  <Header xmlns="http://schemas.xmlsoap.org/soap/envelope/">
    <requestId xmlns="http://etnic.be/types/technical/requestId/v1">42fcadcl-19e0-4e00-820c-fedfe1ff5596</requestId>
  </Header>
  <soap:Body>
    <ns3:enregistrerEtudiantReponse xmlns="http://etnic.be/types/technical/addressing/v2" xmlns:ns2="http://etnic.be/types/technical/authorisation/v2" xmlns:ns1="http://etnic.be/types/technical/authorisation/v2">
      <ns5:success>false</ns5:success>
      <ns5:messages>
        <ns5:error>
          <ns5:code>30203</ns5:code>
          <ns5:description>The student you are trying to register already exists {{8501834-75;8502637-5;8502638-6}}.</ns5:description>
        </ns5:error>
      </ns5:messages>
    </ns3:enregistrerEtudiantReponse>
  </soap:Body>
</soap:Envelope>
```

### 3.5.1.1.2. L'enregistrement avec le détail de l'étudiant

Dans ce mode c'est le détail étudiant qui est encodé dans la requête (voir ci-dessus le type *EtudiantDetailType* en 3.1.8.1)

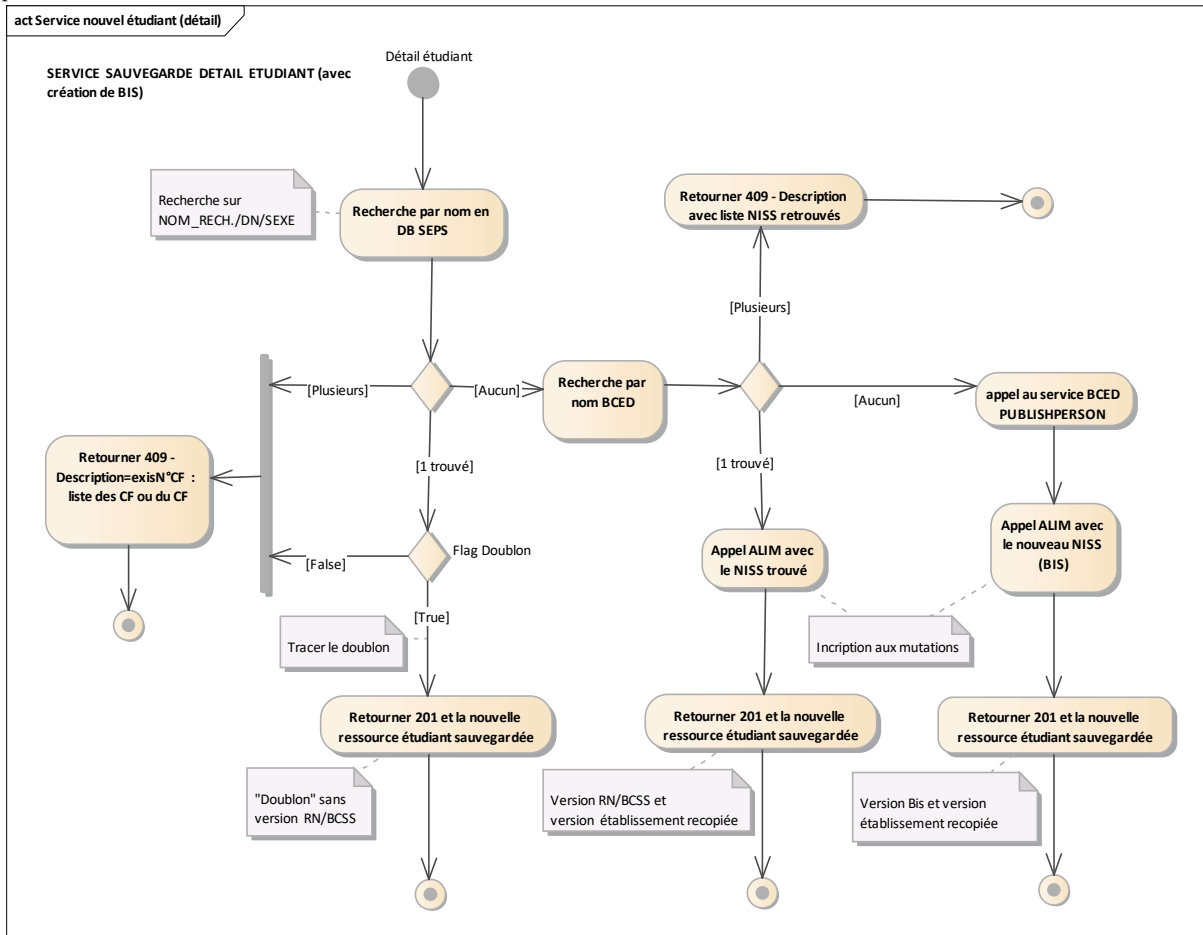


V1.07 ou version actuel avec *flagCreateBIS* à false (voir ci-dessous)

Explications et remarques :

- Lorsque l'étudiant est créé avec succès : une version « Etablissement » et si il est trouvé à la BCED/BCSS une version « RN » sont créées en DB avec un nouvel identifiant (*cfNum*). Donc si la personne n'est pas retrouvée via la recherche par nom BCED on crée un élève version établissement SANS version RN (Retourner 201 et le version établissement) mais depuis la version 2.0.0 il est possible de créer un BIS dans ce cas en positionnant le *flagCreateBIS* à *true* (voir ci-dessous).
- Les différents codes clients retournés (correspondant aux codes 406, 409) sont détaillés ci-dessous.

Depuis la version 2.0 un nouveau paramètre d'input le *flagCreateBIS* (par défaut à true) permet de créer un BIS si aucune personne n'est retrouvée à la BCED.

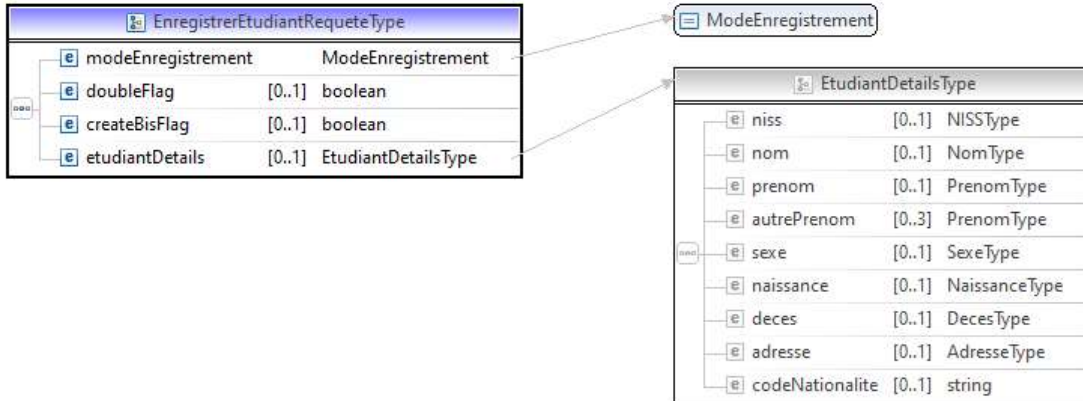


*flagCreateBIS* à true



### 3.5.1.2. Requête

#### 3.5.1.2.1. Description



	Élément	Type	Présence	Description
request	modeEnregistrement	ModeEnregistrement	obligatoire	Énumération : NISS, DETAILS
	doubleFlag	boolean	facultative	Flag doublon False par défaut
	createBisFlag	boolean	facultative	Flag création de BIS True par défaut REM uniquement par la création de type DETAILS
	etudiantDetails	EtudiantDetailType	facultative	Voir ci-dessus 3.1.8

Pour l'étudiantDetails si le NISS n'est pas spécifié alors les champs suivants sont obligatoires :

- le nom et le genre
- les champs de naissance : date, codePays  
et soit le code de la localité si le pays est la Belgique ou alors  
soit la description de la localité si ce n'est pas la Belgique
- certains champs de l'adresse : la rue, le code postal, le code pays et la description de la localité si le pays n'est pas la Belgique
- le code nationalité

#### 3.5.1.2.2. Exemple de requête

##### 3.5.1.2.2.1. Par NISS

```

<soapenv:Envelope
  xmlns:soapenv="http://schemas.xmlsoap.org/soap/envelope/"
  xmlns:v1="http://etnic.be/types/technical/requestId/v1"
  xmlns:v11="http://ws.etnic.be/seps/enregistrerEtudiant/messages/v1"
  xmlns:v12="http://enseignement.cfwb.be/types/seps/etudiantDetails/v1">
  <soapenv:Header>
  </soapenv:Header>
  <soapenv:Body>
    <v11:enregistrerEtudiant>
      <v11:modeEnregistrement>NISS</v11:modeEnregistrement>
      <v11:doubleFlag>>false</v11:doubleFlag>
    </v11:enregistrerEtudiant>
  </soapenv:Body>
</soapenv:Envelope>
  
```

```

    <v11:etudiantDetails>
      <v12:niss>xxxxxxxxxx</v12:niss>
    </v11:etudiantDetails>
  </v11:enregistrerEtudiant>
</soapenv:Body>
</soapenv:Envelope>
  
```

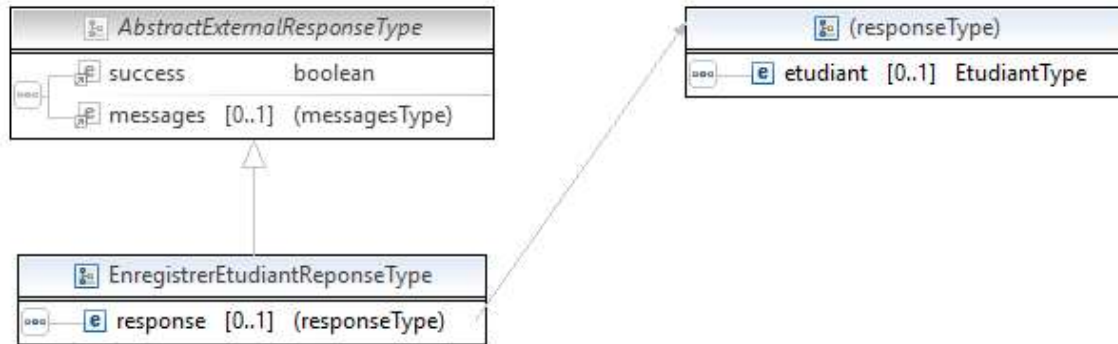
### 3.5.1.2.2.2. Par detail étudiant (version "établissement")

```

<soapenv:Envelope
  xmlns:soapenv=http://schemas.xmlsoap.org/soap/envelope/
  xmlns:v11="http://ws.etnic.be/seps/enregistrerEtudiant/messages/v1"
  xmlns:v12="http://enseignement.cfwb.be/types/seps/etudiantDetails/v1"
  xmlns:v1="http://etnic.be/types/technical/requestId/v1">
  <soapenv:Header>
  </soapenv:Header>
  <soapenv:Body>
    <v11:enregistrerEtudiant>
      <v11:modeEnregistrement>DETAILS</v11:modeEnregistrement>
      <v11:doubleFlag>>false</v11:doubleFlag>
      <v11:etudiantDetails>
        <v12:nom>Nom</v12:nom>
        <v12:prenom>Prénom</v12:prenom>
        <v12:sexe>F</v12:sexe>
        <v12:naissance>
          <v12:date>1988-01-01</v12:date>
          <v12:codePays>00150</v12:codePays>
          <v12:localite>
            <v12:code>62063</v12:code>
            <v12:description>Liège</v12:description>
          </v12:localite>
        </v12:naissance>
        <v12:adresse>
          <v12:rue>Rue xxx</v12:rue>
          <v12:numero>12</v12:numero>
          <v12:codePostal>1400</v12:codePostal>
          <v12:localite>
            <v12:code>62063</v12:code>
            <v12:description>Liège</v12:description>
          </v12:localite>
          <v12:codePays>00150</v12:codePays>
        </v12:adresse>
        <v12:codeNationalite>BE</v12:codeNationalite>
      </v11:etudiantDetails>
    </v11:enregistrerEtudiant>
  </soapenv:Body>
</soapenv:Envelope>
  
```

### 3.5.1.3. Réponse

3.5.1.3.1. Description



*EtudiantType* : description en 3.1.8

3.5.1.3.2. Description des codes et des messages

Les codes et les messages renvoyés sont fournis ci-dessous.

Code Client	Description	Error label
30550	Authentification	INTERNAL_SERVER_ERROR
30039	The registration mode is required	BAD_REQUEST
30040	Validation SSIN	BAD_REQUEST
30041	Validation cfNum	BAD_REQUEST
30042	données manquantes : pas de EtudiantDetail fourni	BAD_REQUEST
30503	SSIN si trop de résultats	INTERNAL_SERVER_ERROR
30201	SSIN si trouvé en db	CONFLICT
30402	The student cannot be registered as per GDPR	NOT_ACCEPTABLE
50505	SSIN Rech Phonex Erreur en sauvegarde	INTERNAL_SERVER_ERROR
30202	SSIN Rech Phonex Plus d'un trouvé	CONFLICT
30120	A la fin si pas trouvé	NOT_FOUND
30203	DETAILS Rech phonex trouvé doubleFlag false	CONFLICT
30502	Si erreur de l'appel BCED	INTERNAL_SERVER_ERROR
50508	DETAILS Rech phonex trouvé doubleFlag true (si prob array)	INTERNAL_SERVER_ERROR
50509	An error has occurred during the bis creation + erreur du service bced	INTERNAL_SERVER_ERROR
50507	DETAILS Rech phonex trouvé erreur sauvegarde	INTERNAL_SERVER_ERROR
30204	DETAILS Rech BCED plus d'1 Trouvé	CONFLICT
50506	DETAILS Rech BCED 1 Trouvé (si prob array)	INTERNAL_SERVER_ERROR
50506	DETAILS Rech BCED 1 Trouvé erreur sauvegarde	INTERNAL_SERVER_ERROR
30060	Validation lastName	BAD_REQUEST
30061	Validation firstName	BAD_REQUEST
30062	Validation otherFirstName	BAD_REQUEST
30063	Validation genderCode	BAD_REQUEST
30064	Validation Birth	BAD_REQUEST
30065	validation birthDate	BAD_REQUEST

30066	validation birthCountry	BAD_REQUEST
30067	validation localité : si la localité de naissance ou de l'adresse est null	BAD_REQUEST
30068	validation deceasedDate	BAD_REQUEST
30071	validation addressStreet	BAD_REQUEST
30073	validation addressBox	BAD_REQUEST
30074	validation addressStreetAdditional	BAD_REQUEST
30075	validation addressPostal	BAD_REQUEST
30076	Code de la localité est invalide ou est absent et la localité est en Belgique ou si la localité n'est pas en Belgique et la description de la localité est vide	BAD_REQUEST
30077	validation addressCityAdditional	BAD_REQUEST
30078	validation addressCountry	BAD_REQUEST
201	DETAILS CREATED	CREATED
200	SSIN OK	SUCCESS
30443	Aucune modification à appliquer	BAD_REQUEST
30503	Erreur si trop de résultats	INTERNAL_SERVER_ERROR
30504	Erreur à la sauvegarde	INTERNAL_SERVER_ERROR
30401	Mutation de Niss detectée	NOT_ACCEPTABLE

### 3.5.1.4. Exemples de réponse

#### 3.5.1.4.1. Opération réussie

```

<ns3:enregistrerEtudiantReponse
  xmlns="http://etnic.be/types/technical/addressing/v2"
  xmlns:ns2="http://etnic.be/types/technical/authorisation/v2"
  xmlns:ns3="http://ws.etnic.be/seps/enregistrerEtudiant/messages/v1"
  xmlns:ns4="http://enseignement.cfwb.be/types/seps/etudiantDetails/v1"
  xmlns:ns5="http://etnic.be/types/technical/ResponseStatus/v3"
  xmlns:ns6="http://enseignement.cfwb.be/types/seps/etudiant/v1">
  <ns5:succes>true</ns5:succes>
  <ns5:messages>
    <ns5:info>
      <ns5:code>201</ns5:code>
      <ns5:description>The student is registered.</ns5:description>
    </ns5:info>
  </ns5:messages>
  <ns3:response>
    <ns3:etudiant>
      <ns6:cfNum>8502772-43</ns6:cfNum>
      <ns6:rnDetails>
        <ns4:niss>00000000000</ns4:niss>
        <ns4:nom>NOM</ns4:nom>
        <ns4:prenom>Prénom1</ns4:prenom>
        <ns4:autrePrenom>Prénom2</ns4:autrePrenom>
        <ns4:autrePrenom>Prénom3</ns4:autrePrenom>
        <ns4:sexe>F</ns4:sexe>
        <ns4:naissance>
          <ns4:date>2000-07-13</ns4:date>
          <ns4:codePays>00150</ns4:codePays>
        </ns4:naissance>
      </ns6:rnDetails>
    </ns3:etudiant>
  </ns3:response>
</ns3:enregistrerEtudiantReponse>
  
```

```

<ns4:localite>
  <ns4:code>62063</ns4:code>
  <ns4:description>Liège</ns4:description>
</ns4:localite>
</ns4:naissance>
<ns4:adresse>
  <ns4:rue>Rue XX</ns4:rue>
  <ns4:numero>01</ns4:numero>
  <ns4:codePostal>xxx</ns4:codePostal>
  <ns4:localite>
    <ns4:code>64056</ns4:code>
    <ns4:description>OREYE</ns4:description>
  </ns4:localite>
  <ns4:localiteExtension>Oreye</ns4:localiteExtension>
  <ns4:codePays>00150</ns4:codePays>
</ns4:adresse>
<ns4:codeNationalite>00150</ns4:codeNationalite>
</ns6:rnDetails>
<ns6:cfwbDetails>
  <ns4:niss>0000000000</ns4:niss>
  <ns4:nom>NOM</ns4:nom>
  <ns4:prenom>Prénom1</ns4:prenom>
  <ns4:autrePrenom>Prénom2</ns4:autrePrenom>
  <ns4:autrePrenom>Prénom3</ns4:autrePrenom>
  <ns4:naissance>
    <ns4:date>2000-07-13</ns4:date>
    <ns4:codePays>00150</ns4:codePays>
    <ns4:localite>
      <ns4:code>62063</ns4:code>
      <ns4:description>Liège</ns4:description>
    </ns4:localite>
  </ns4:naissance>
  <ns4:adresse>
    <ns4:rue>Rue xx</ns4:rue>
    <ns4:numero>1</ns4:numero>
    <ns4:codePostal>yyyy</ns4:codePostal>
    <ns4:localite>
      <ns4:code>64056</ns4:code>
      <ns4:description>OREYE</ns4:description>
    </ns4:localite>
    <ns4:localiteExtension>Oreye</ns4:localiteExtension>
    <ns4:codePays>00150</ns4:codePays>
  </ns4:adresse>
  <ns4:codeNationalite>00150</ns4:codeNationalite>
</ns6:cfwbDetails>
</ns3:etudiant>
</ns3:response>
</ns3:enregistrerEtudiantReponse>
</soap:Body>

```

#### 3.5.1.4.2. Opération en erreur

```

<soap:Body>
  <ns3:enregistrerEtudiantReponse xmlns="http://etnic.be/types/technical/addressing/v2"
  xmlns:ns2="http://etnic.be/types/technical/authorisation/v2"
  xmlns:ns3="http://ws.etnic.be/seps/enregistrerEtudiant/messages/v1"
  xmlns:ns4="http://enseignement.cfwb.be/types/seps/etudiantDetails/v1"
  xmlns:ns5="http://etnic.be/types/technical/ResponseStatus/v3"
  xmlns:ns6="http://enseignement.cfwb.be/types/seps/etudiant/v1">
    <ns5:success>false</ns5:success>
    <ns5:messages>
      <ns5:error>
        <ns5:code>30201</ns5:code>
        <ns5:description>The student you are trying to register already exists (8502630-95).</ns5:description>
      </ns5:error>
    </ns5:messages>
  </ns3:enregistrerEtudiantReponse>
</soap:Body>

```

```
</ns5:error>  
</ns5:messages>  
</ns3:enregistrerEtudiantReponse>  
</soap:Body>
```

### 3.5.2. Opération modifierEtudiant

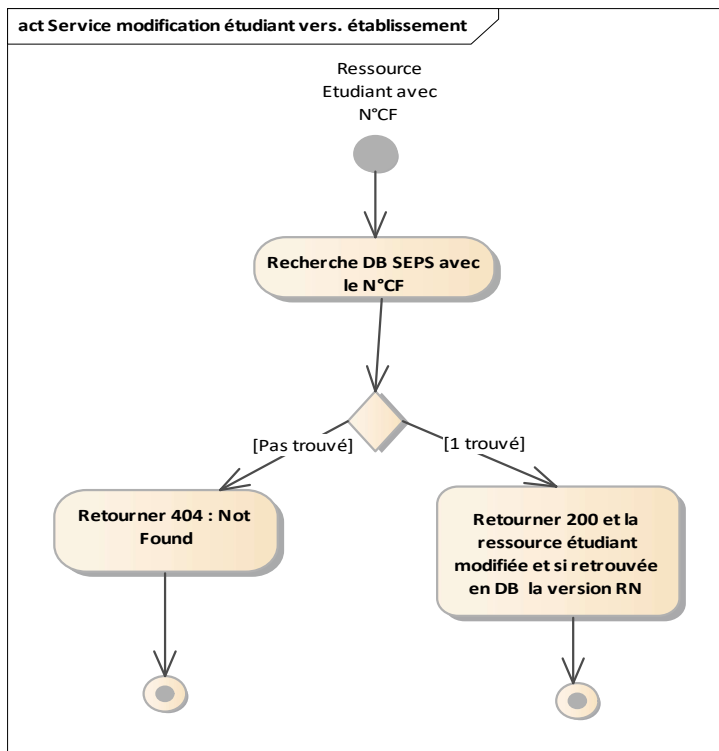
#### 3.5.2.1. Description fonctionnelle

Cette opération est utilisée pour la modification d'un étudiant (version établissement).

Pour les modifications de *EtudiantDetailType* :

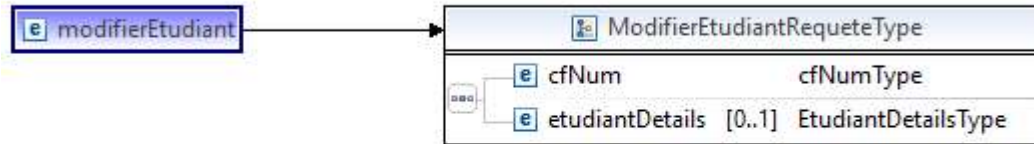
- Un champ obligatoire en création reste toujours obligatoire en modification, il doit toujours être présent dans la requête même si il n'a pas changé.
- Un champ facultatif non présent sera considéré comme une modification si une valeur avait été préalablement encodée, cette valeur sera en effet effacée après la sauvegarde.

Le schéma suivant décrit le processus :



#### 3.5.2.2. Requête

### 3.5.2.2.1. Description



Élément	Type	Présence	Description
request			
cfNum	cfNumType	obligatoire	identification de l'étudiant (numéro de communauté française)
etudiantDetail	EtudiantDetailType	facultative	Voir ci-dessus 3.1.8

Remarque : Pour l'*etudiantDetails* si le NISS n'est pas spécifié alors le nom, sexe, naissance.date et naissance.codePays sont obligatoires.

### 3.5.2.2.2. Exemple de requête.

```

<soapenv:Envelope
  xmlns:soapenv="http://schemas.xmlsoap.org/soap/envelope/"
  xmlns:v1="http://etnic.be/types/technical/requestId/v1"
  xmlns:v11="http://ws.etnic.be/seps/enregistrerEtudiant/messages/v1"
  xmlns:v12="http://enseignement.cfwb.be/types/seps/etudiantDetails/v1">
  <soapenv:Header>
  </soapenv:Header>
  <soapenv:Body>
    <v11:modifierEtudiant>
      <v11:cfNum>8502630-95</v11:cfNum>
      <v11:etudiantDetails>
        <v12:niss>xxxxxxxxxxx</v12:niss>
        <v12:nom>NOM</v12:nom>
        <v12:autrePrenom>Prénom</v12:autrePrenom>
        <v12:sexe>F</v12:sexe>
        <v12:naissance>
          <v12:date>aaaa-mm-dd</v12:date>
          <v12:codePays>00129</v12:codePays>
          <v12:localite>
            <v12:code>62063</v12:code>
            <v12:description>Liège</v12:description>
          </v12:localite>
        </v12:naissance>
      </v11:etudiantDetails>
      <v12:adresse>
        <v12:rue>Hellingstraat</v12:rue>
        <v12:numero>xx</v12:numero>
        <v12:codePostal>3620</v12:codePostal>
        <v12:localite>
          <v12:code>73042</v12:code>
          <v12:description>LANAKEN</v12:description>
        </v12:localite>
        <v12:localiteExtension>Lanaken</v12:localiteExtension>
        <v12:codePays>00150</v12:codePays>
      </v12:adresse>
    </v11:modifierEtudiant>
  </soapenv:Body>
</soapenv:Envelope>
  
```

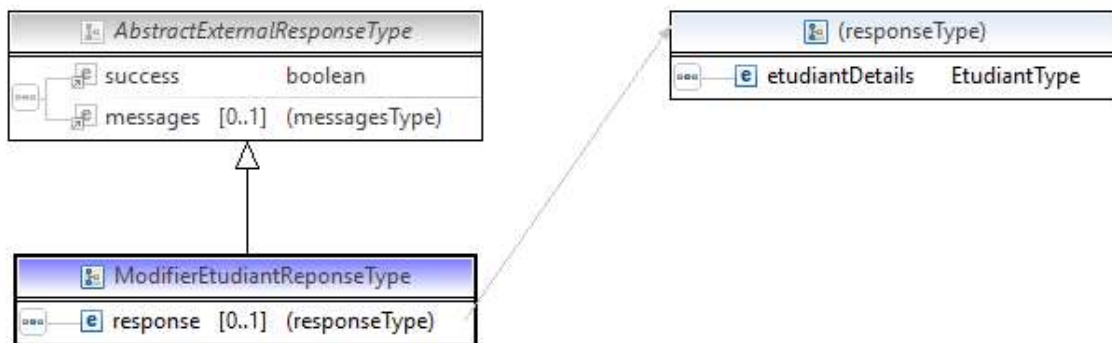


```

</v11:etudiantDetails>
</v11:modifierEtudiant>
</soapenv:Body>
</soapenv:Envelope>
  
```

### 3.5.2.3. Réponse

#### 3.5.2.3.1. Description



*EtudiantType* : description en 3.1.8

#### 3.5.2.3.2. Description des codes de message et d'erreurs

Les codes et les messages retournés : voir 3.5.1.3.2

### 3.5.2.4. Exemples

#### 3.5.2.4.1. Opération réussie

```

<soap:Envelope xmlns:soap="http://schemas.xmlsoap.org/soap/envelope/">
  <Header xmlns="http://schemas.xmlsoap.org/soap/envelope/">
    <requestId xmlns="http://etnic.be/types/technical/requestId/v1">8eb25b42-c4b5-4c54-a991-13a7a172251d</requestId>
  </Header>
  <soap:Body>
    <ns3:modifierEtudiantReponse
      xmlns=http://etnic.be/types/technical/addressing/v2
      xmlns:ns2="http://etnic.be/types/technical/authorisation/v2"
      xmlns:ns3="http://ws.etnic.be/seps/enregistrerEtudiant/messages/v1"
      xmlns:ns4="http://enseignement.cfwb.be/types/seps/etudiantDetails/v1"
      xmlns:ns5="http://etnic.be/types/technical/ResponseStatus/v3"
      xmlns:ns6="http://enseignement.cfwb.be/types/seps/etudiant/v1">
    <ns5:success>false</ns5:success>
    <ns5:messages>
      <ns5:info>
        <ns5:code>200</ns5:code>
        <ns5:description>The student changes have been applied.</ns5:description>
      </ns5:info>
    </ns5:messages>
    <ns3:response>
      <ns3:etudiantDetails>
        <ns6:cfNum>8502630-95</ns6:cfNum>
        <ns6:rnDetails>
          <ns4:niss>xxxxxxxxxx</ns4:niss>
          <ns4:nom>Spierts</ns4:nom>
          <ns4:prenom>Prénom1</ns4:prenom>
        </ns6:rnDetails>
      </ns3:etudiantDetails>
    </ns3:response>
  </ns3:modifierEtudiantReponse>
  </soap:Body>
</soap:Envelope>
  
```

```

<ns4:autrePrenom> Prénom2</ns4:autrePrenom>
<ns4:autrePrenom> Prénom3</ns4:autrePrenom>
<ns4:sexe>F</ns4:sexe>
<ns4:naissance>
  <ns4:date>2000-01-01</ns4:date>
  <ns4:codePays>00129</ns4:codePays>
  <ns4:localite>
    <ns4:code/>
    <ns4:description>Heerlen</ns4:description>
  </ns4:localite>
</ns4:naissance>
<ns4:adresse>
  <ns4:rue>Hellingstraat</ns4:rue>
  <ns4:numero>00</ns4:numero>
  <ns4:codePostal>3620</ns4:codePostal>
  <ns4:localite>
    <ns4:code>73042</ns4:code>
    <ns4:description>LANAKEN</ns4:description>
  </ns4:localite>
  <ns4:localiteExtension>Lanaken</ns4:localiteExtension>
  <ns4:codePays>00150</ns4:codePays>
</ns4:adresse>
<ns4:codeNationalite>00150</ns4:codeNationalite>
</ns6:rnDetails>
<ns6:cfbwDetails>
  <ns4:niss>84070644821</ns4:niss>
  <ns4:nom>Spierts</ns4:nom>
  <ns4:autrePrenom>Josephabis</ns4:autrePrenom>
  <ns4:sexe>F</ns4:sexe>
  <ns4:naissance>
    <ns4:date>1984-07-06</ns4:date>
    <ns4:codePays>00129</ns4:codePays>
    <ns4:localite>
      <ns4:code/>
      <ns4:description>HeerlenB</ns4:description>
    </ns4:localite>
  </ns4:naissance>
</ns6:cfbwDetails>
</ns3:etudiantDetails>
</ns3:response>
</ns3:modifierEtudiantReponse>
</soap:Body>
</soap:Envelope>
  
```

#### 3.5.2.4.2. Opération *en erreur*

```

<soap:Envelope xmlns:soap="http://schemas.xmlsoap.org/soap/envelope/">
  <Header xmlns="http://schemas.xmlsoap.org/soap/envelope/">
    <requestId xmlns="http://etnic.be/types/technical/requestId/v1">0129a908-ccd8-47bb-a116-5437eb496d48</requestId>
  </Header>
  <soap:Body>
    <ns3:modifierEtudiantReponse
      xmlns=http://etnic.be/types/technical/addressing/v2
      xmlns:ns2="http://etnic.be/types/technical/authorisation/v2"
      xmlns:ns3="http://ws.etnic.be/seps/enregistrerEtudiant/messages/v1"
      xmlns:ns4="http://enseignement.cfbw.be/types/seps/etudiantDetails/v1"
    >
  
```

```

xmlns:ns5="http://etnic.be/types/technical/ResponseStatus/v3"
xmlns:ns6="http://enseignement.cfwb.be/types/seps/etudiant/v1">
<ns5:success>false</ns5:success>
<ns5:messages>
  <ns5:info>
    <ns5:code>30443</ns5:code>
    <ns5:description>No changes detected.</ns5:description>
  </ns5:info>
</ns5:messages>
<ns3:response>
  <ns3:etudiantDetails>
    <ns6:cfNum>8502630-95</ns6:cfNum>
    <ns6:rnDetails>
      <ns4:niss>xxxxxxxxxx</ns4:niss>
      <ns4:nom>NOM</ns4:nom>
      <ns4:prenom>Prénom</ns4:prenom>
      <ns4:autrePrenom>Prénom1</ns4:autrePrenom>
      <ns4:autrePrenom>Prénom2</ns4:autrePrenom>
      <ns4:sexe>F</ns4:sexe>
      <ns4:naissance>
        <ns4:date>2000-01-01</ns4:date>
        <ns4:codePays>00129</ns4:codePays>
        <ns4:localite>
          <ns4:code/>
          <ns4:description>Heerlen</ns4:description>
        </ns4:localite>
      </ns4:naissance>
      <ns4:adresse>
        <ns4:rue>Hellingstraat</ns4:rue>
        <ns4:numero>00</ns4:numero>
        <ns4:codePostal>3620</ns4:codePostal>
        <ns4:localite>
          <ns4:code>73042</ns4:code>
          <ns4:description>LANAKEN</ns4:description>
        </ns4:localite>
        <ns4:localiteExtension>Lanaken</ns4:localiteExtension>
        <ns4:codePays>00150</ns4:codePays>
      </ns4:adresse>
      <ns4:codeNationalite>00150</ns4:codeNationalite>
    </ns6:rnDetails>
    <ns6:cfwbDetails>
      <ns4:niss> xxxxxxxxxxxx </ns4:niss>
      <ns4:nom> NOM</ns4:nom>
      <ns4:autrePrenom> Prénom z</ns4:autrePrenom>
      <ns4:sexe>F</ns4:sexe>
      <ns4:naissance>
        <ns4:date>2000-01-01</ns4:date>
        <ns4:codePays>00129</ns4:codePays>
        <ns4:localite>
          <ns4:code/>
          <ns4:description>HeerlenB</ns4:description>
        </ns4:localite>
      </ns4:naissance>
      <ns4:adresse>
        <ns4:rue>Hellingstraat</ns4:rue>
        <ns4:numero>00</ns4:numero>
        <ns4:codePostal>3620</ns4:codePostal>
        <ns4:localite>
          <ns4:code>73042</ns4:code>
          <ns4:description>LANAKEN</ns4:description>
        </ns4:localite>
        <ns4:localiteExtension>Lanaken</ns4:localiteExtension>
        <ns4:codePays>00150</ns4:codePays>
      </ns4:adresse>
      <ns4:codeNationalite>00150</ns4:codeNationalite>
    </ns6:cfwbDetails>
  </ns3:etudiantDetails>
</ns3:response>

```

```

    </ns3:modifierEtudiantReponse>
  </soap:Body>
</soap:Envelope>
  
```

### 3.6. SERVICE D'INSCRIPTION À UNE UE

Ce service est composé de deux opérations. Une pour l'enregistrement à une nouvel UA, l'autre pour modifier une inscription à une UE.

#### Contrôle d'accès :

- Si profil support : non limité
- Si profil(s) établissement: la sauvegarde d'une inscription n'est possible que dans le périmètre du/des profil(s)
- Si profil PO : la sauvegarde d'une inscription n'est possible que dans le périmètre des établissements du PO.

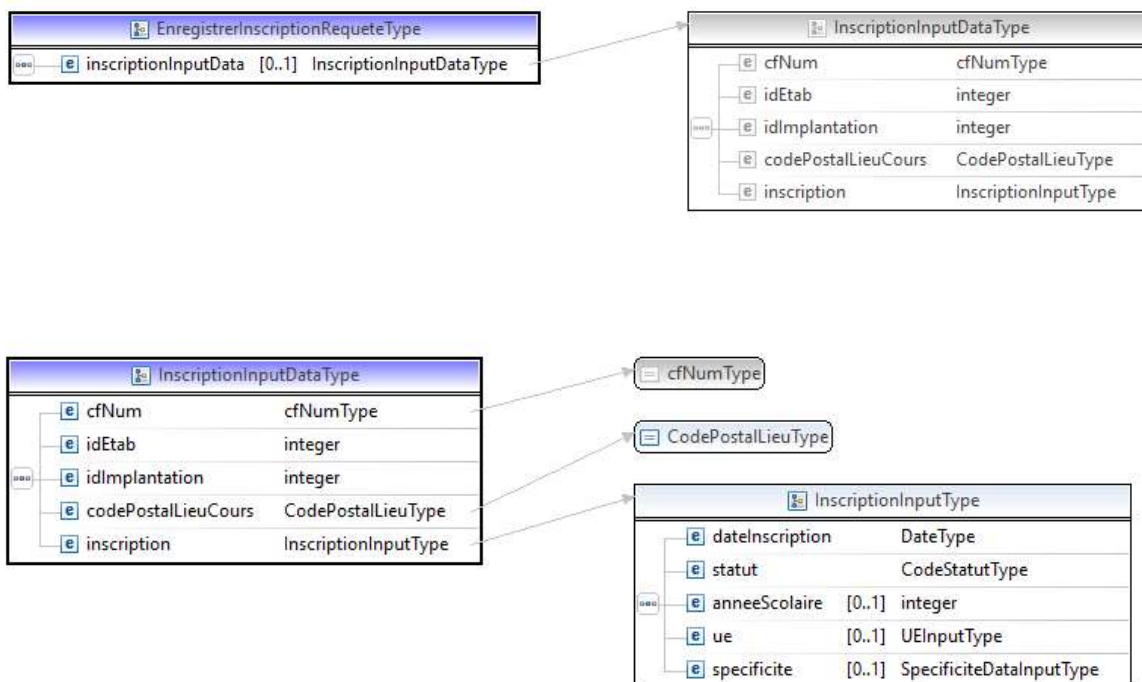
### 3.6.1. Opération enregistrerInscription

#### 3.6.1.1. Description fonctionnelle

Pour sauvegarder une nouvelle inscription d'un étudiant à une Unité d'Enseignement.

#### 3.6.1.2. Requête

##### 3.6.1.2.1. Description



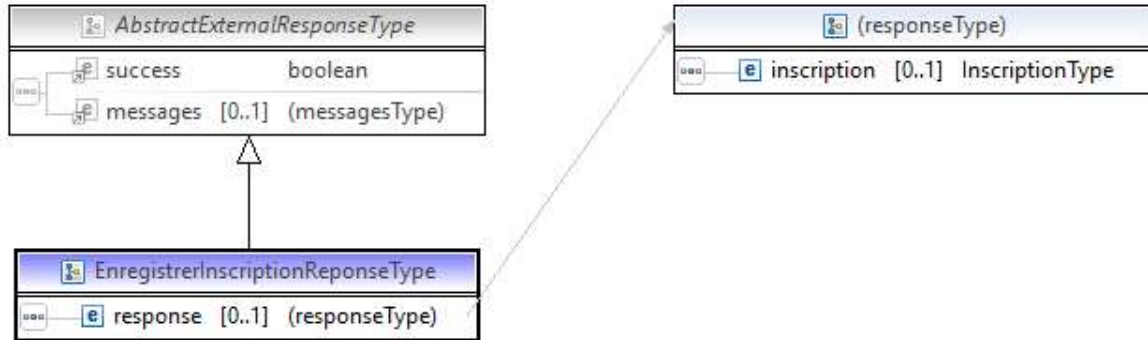
	<i>Élément</i>	<i>Type</i>	<i>Présence</i>	<i>Description</i>
<b>request</b>	<b>cfNum</b>	cfNumType	obligatoire	identification de l'étudiant (numéro de communauté française)
	<b>idEtab</b>	integer	obligatoire	Id FASE de l'établissement
	<b>idImplantation</b>	integer	obligatoire	Id FASE de l'implantation
	<b>codePostalLieuCours</b>	CodePostalLieuType :string	obligatoire	Code postal du lieu du cours (si pas trouvé code d'erreur 30012)
	<b>inscription</b>	InscriptionInputType	obligatoire	Voir 3.1.9

#### 3.6.1.2.2. Exemple de requête.

```
<soapenv:Envelope
  xmlns:soapenv="http://schemas.xmlsoap.org/soap/envelope/"
  xmlns:v1="http://etnic.be/types/technical/requestId/v1"
  xmlns:v11="http://ws.etnic.be/seps/enregistrerInscription/messages/v1"
  xmlns:v12="http://enseignement.cfwb.be/types/seps/inscription/v1">
  <soapenv:Header>
  </soapenv:Header>
  <soapenv:Body>
    <v11:enregistrerInscription>
      <v11:inscriptionInputData>
        <v12:cfNum>8501777-18</v12:cfNum>
        <v12:idEtab>167</v12:idEtab>
        <v12:idImplantation>516</v12:idImplantation>
        <v12:codePostalLieuCours>1000</v12:codePostalLieuCours>
        <v12:inscription>
          <v12:dateInscription>2020-01-03</v12:dateInscription>
          <v12:statut>DE</v12:statut>
          <v12:anneeScolaire>2018</v12:anneeScolaire>
          <v12:ue>
            <v12:noAdministratif>421</v12:noAdministratif>
            <v12:noOrganisation>1</v12:noOrganisation>
          </v12:ue>
          <v12:specificite>
            <v12:regulier1>0</v12:regulier1>
            <v12:regulier5>0</v12:regulier5>
            <v12:droitInscription>
              <v12:indicateurDroitInscription>N</v12:indicateurDroitInscription>
              <v12:exempte>
                <v12:indicateurExempteDroitInscription>0</v12:indicateurExempteDroitInscription>
                <v12:motifExemption>C03</v12:motifExemption>
              </v12:exempte>
            </v12:droitInscription>
            <v12:dureeInoccupation>C12</v12:dureeInoccupation>
            <v12:situationMenage>ISOL</v12:situationMenage>
            <v12:enfantACharge>0</v12:enfantACharge>
            <v12:difficulteHandicap>0</v12:difficulteHandicap>
            <v12:difficulteAutre>0</v12:difficulteAutre>
            <v12:admission>
              <v12:codeAdmission>REUSSITE</v12:codeAdmission>
            </v12:admission>
          </v12:specificite>
        </v12:inscription>
      </v11:inscriptionInputData>
    </v11:enregistrerInscription>
  </soapenv:Body>
</soapenv:Envelope>
```

#### 3.6.1.3. Réponse

##### 3.6.1.3.1. Description



InscriptionType : voir ci-dessus en 3.1.10

### 3.6.1.3.2. Description des codes de message et d'erreurs

Les codes et les messages retournés sont

Code Client	Règle métier	Error label
30010	Please enter a valid inscriptionInput	<i>BAD_REQUEST</i>
30011	No student found for this CF	<i>BAD_REQUEST</i>
30012	The postCode is unknown	<i>BAD_REQUEST</i>
30013	You don't have the right to register in this establishment	<i>BAD_REQUEST</i>
30014	The inscription date is a mandatory field	<i>BAD_REQUEST</i>
30015	The status code is a mandatory field	<i>BAD_REQUEST</i>
30016	You can not modify a canceled inscription	Oui <i>BAD_REQUEST</i>
30017	You can not create a new inscription with status 'canceled'	<i>BAD_REQUEST</i>
30018	Missing mandatory field for admission	Oui <i>BAD_REQUEST</i>
30019	Missing mandatory field for sanction	Oui <i>BAD_REQUEST</i>
30020	Missing mandatory field	Oui <i>BAD_REQUEST</i>
30021	Missing mandatory field for FSE	Oui <i>BAD_REQUEST</i>
30022	Field not authorized for non FSE	Oui <i>BAD_REQUEST</i>
30023	Specific right not authorized for UE student	Oui <i>BAD_REQUEST</i>
30024	The student should have at least 15 years at the beginning of the UE	Oui <i>BAD_REQUEST</i>
30025	Please fill in one valid admission criteria : REUSSITE, TITREBEL, TITREETR, AUTRE	Oui <i>BAD_REQUEST</i>
30026	No additional fields are valid for the admission type REUSSITE	Oui <i>BAD_REQUEST</i>
30027	Only teachingType and the issuedTitle are valid for the admission type TITREBEL	Oui <i>BAD_REQUEST</i>
30028	Only Equivalence is valid for the admission type TITREETR	Oui <i>BAD_REQUEST</i>
30029	Only ExperienceEnhancing is valid for the admission type AUTRE	Oui <i>BAD_REQUEST</i>
30030	Please fill in one valid sanction code : RE, EH, AB	Oui <i>BAD_REQUEST</i>
30031	Only ExperienceEnhancing is valid for the sanction type RE	Oui <i>BAD_REQUEST</i>
30032	Only AbandonmentReason is valid for the sanction type AB	Oui <i>BAD_REQUEST</i>

30033	Incompatible fields : can not be at the same time exempted an not exempted (rightIndicator = O)	Oui	BAD_REQUEST
30034	Incompatible fields : can not be at the same time exempted an not exempted (rightIndicator = O)	Oui	BAD_REQUEST
30035	Incompatible fields : the teachingType and the issuedTitle don't match	Oui	BAD_REQUEST
30041	Validation cfNum		BAD_REQUEST
30070	You can not cancel the inscription	Oui (flag 1/10ième)	BAD_REQUEST
30079	You can not modify regulier1 for this ue	Oui	BAD_REQUEST
30080	You can not modify regulier5 for this ue	Oui	BAD_REQUEST
30100	UE data missing or incomplete - No result found		NOT_FOUND
30101	The information doesn't match with an existing UE		NOT_FOUND
30102	No inscription found for those criteria		NOT_FOUND
30200	An inscription already exists for that UE		CONFLICT
30443	Aucune modification à appliquer		BAD_REQUEST
201	Ok création		SUCCESS
30051	Ok création mais inscrit dans plus de 4 Ues	Oui	SUCCESS
200	Ok modification		SUCCESS

### 3.6.1.4. Exemples

#### 3.6.1.4.1. Opération réussie

```
<soap:Body>
  <ns4:enregistrerInscriptionReponse
    xmlns="http://etnic.be/types/technical/addressing/v2"
    xmlns:ns2="http://etnic.be/types/technical/authorisation/v2"
    xmlns:ns3="http://enseignement.cfwb.be/types/seps/inscription/v1"
    xmlns:ns4="http://ws.etnic.be/seps/enregistrerInscription/messages/v1"
    xmlns:ns5="http://etnic.be/types/technical/ResponseStatus/v3">
    <ns5:success>true</ns5:success>
    <ns4:response>
      <ns4:inscription>
        <ns3:cfNum>8501777-18</ns3:cfNum>
        <ns3:anneeScolaire>2018</ns3:anneeScolaire>
        <ns3:idEtab>3147</ns3:idEtab>
        <ns3:idImplantation>5990</ns3:idImplantation>
        <ns3:dateInscription>2018-11-03</ns3:dateInscription>
        <ns3:lieuCours>
          <ns3:codePostal>4000</ns3:codePostal>
          <ns3:ville>LIEGE</ns3:ville>
        </ns3:lieuCours>
        <ns3:statut>DE</ns3:statut>
      </ns3:ue>
      <ns3:noAdministratif>767</ns3:noAdministratif>
      <ns3:noOrganisation>2</ns3:noOrganisation>
      <ns3:label>COMMUNIC ET TECHN DE CAISSE-VENTE-REASSORT:APPROFONDISSEMENT</ns3:label>
      <ns3:code>20180000031470076700002</ns3:code>
      <ns3:codeNiveau>S1</ns3:codeNiveau>
      <ns3:nombreSemaine>10</ns3:nombreSemaine>
      <ns3:dateDebut>2018-10-15</ns3:dateDebut>
      <ns3:dateFin>2018-12-21</ns3:dateFin>
      <ns3:fse>N</ns3:fse>
    </ns3:ue>
    <ns3:specificite>
      <ns3:regulier1>O</ns3:regulier1>
    </ns3:specificite>
  </ns4:response>
</ns4:enregistrerInscriptionReponse>
</soap:Body>
```

```

<ns3:regulier5>O</ns3:regulier5>
<ns3:droitInscription>
  <ns3:indicateurDroitInscription>N</ns3:indicateurDroitInscription>
  <ns3:exempte>
    <ns3:indicateurExempteDroitInscription>O</ns3:indicateurExempteDroitInscription>
    <ns3:motifExemption>C03</ns3:motifExemption>
  </ns3:exempte>
</ns3:droitInscription>
<ns3:droitInscriptionSpecifique>
  <ns3:indicateurDroitInscriptionSpecifique>N</ns3:indicateurDroitInscriptionSpecifique>
</ns3:droitInscriptionSpecifique>
<ns3:admission>
  <ns3:codeAdmission>REUSSITE</ns3:codeAdmission>
</ns3:admission>
</ns3:specificite>
</ns4:inscription>
</ns4:response>
</ns4:enregistrerInscriptionReponse>
</soap:Body>

```

#### 3.6.1.4.2. Opération *en erreur*

```

<soap:Body>
  <ns4:enregistrerInscriptionReponse
    xmlns="http://etnic.be/types/technical/addressing/v2"
    xmlns:ns2="http://etnic.be/types/technical/authorisation/v2"
    xmlns:ns3="http://enseignement.cfwb.be/types/seps/inscription/v1"
    xmlns:ns4="http://ws.etnic.be/seps/enregistrerInscription/messages/v1"
    xmlns:ns5="http://etnic.be/types/technical/ResponseStatus/v3">
    <ns5:success>false</ns5:success>
    <ns5:messages>
      <ns5:error>
        <ns5:code>30200</ns5:code>
        <ns5:description>An inscription already exists for that UE</ns5:description>
      </ns5:error>
    </ns5:messages>
  </ns4:enregistrerInscriptionReponse>
</soap:Body>

```

```

<soap:Body>
  <ns4:enregistrerInscriptionReponse
    xmlns="http://etnic.be/types/technical/addressing/v2"
    xmlns:ns2="http://etnic.be/types/technical/authorisation/v2"
    xmlns:ns3="http://enseignement.cfwb.be/types/seps/inscription/v1"
    xmlns:ns4="http://ws.etnic.be/seps/enregistrerInscription/messages/v1"
    xmlns:ns5="http://etnic.be/types/technical/ResponseStatus/v3">
    <ns5:success>false</ns5:success>
    <ns5:messages>
      <ns5:warning>
        <ns5:code>30101</ns5:code>
        <ns5:description>The information doesn't match with an existing UE</ns5:description>
      </ns5:warning>
    </ns5:messages>
  </ns4:enregistrerInscriptionReponse>
</soap:Body>

```

#### 3.6.2. Opération *modifierInscription*

##### 3.6.2.1. Description fonctionnelle

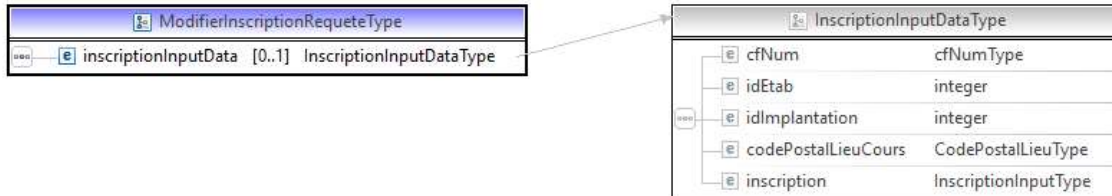
Pour la modification d'une inscription d'un étudiant à une Unité d'Enseignement (UE) :

- Un champ obligatoire reste toujours obligatoire
- Un champ facultatif est considéré comme une modification si présent et comme une donnée absente si pas présent. Si la donnée n'est pas présente, elle sera effacée après la sauvegarde.



### 3.6.2.2. Requête

#### 3.6.2.2.1. Description



	<i>Élément</i>	<i>Type</i>	<i>Présence</i>	<i>Description</i>
<b>request</b>	<b>cfNum</b>	cfNumType	obligatoire	identification de l'étudiant (numéro de communauté française)
	<b>idEtab</b>	integer	obligatoire	Id FASE de l'établissement
	<b>idImplantation</b>	integer	obligatoire	Id FASE de l'implantation
	<b>codePostalLieuCours</b>	CodePostalLieuType :string	obligatoire	Code postal du lieu du cours (si pas trouvé code 30012)
	<b>inscription</b>	InscriptionInputType	obligatoire	Voir 3.1.9

#### 3.6.2.2.2. Exemple de requête.

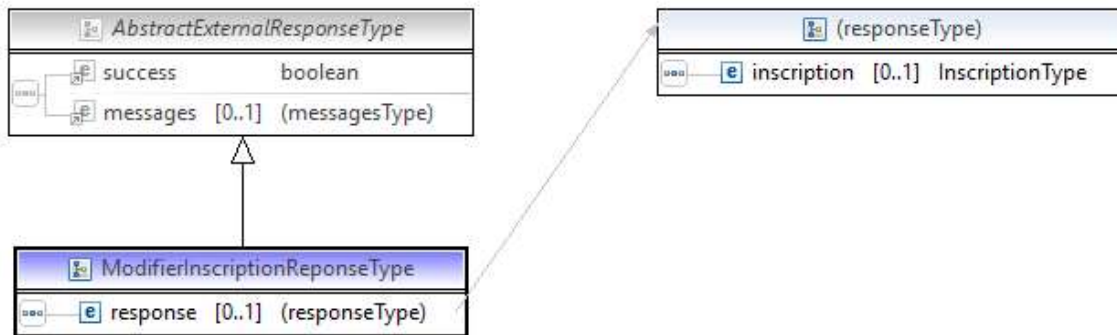
```
<soapenv:Body>
  <v11:modifierInscription>
    <v11:inscriptionInputData>
      <v12:cfNum>8501777-18</v12:cfNum>
      <v12:idEtab>167</v12:idEtab>
      <v12:idImplantation>516</v12:idImplantation>
      <v12:codePostalLieuCours>1000</v12:codePostalLieuCours>
      <v12:inscription>
        <v12:dateInscription>2020-01-03</v12:dateInscription>
        <v12:statut>DE</v12:statut>
        <v12:anneeScolaire>2018</v12:anneeScolaire>
        <v12:ue>
          <v12:noAdministratif>421</v12:noAdministratif>
          <v12:noOrganisation>1</v12:noOrganisation>
        </v12:ue>
        <v12:specificite>
          <v12:droitInscription>
            <v12:indicateurDroitInscription>N</v12:indicateurDroitInscription>
            <v12:exempte>
              <v12:indicateurExempteDroitInscription>O</v12:indicateurExempteDroitInscription>
              <v12:motifExemption>C03</v12:motifExemption>
            </v12:exempte>
          </v12:droitInscription>
          <v12:dureeInoccupation>C12</v12:dureeInoccupation>
          <v12:situationMenage>ISOL</v12:situationMenage>
          <v12:enfantACharge>O</v12:enfantACharge>
          <v12:difficulteHandicap>O</v12:difficulteHandicap>
          <v12:difficulteAutre>O</v12:difficulteAutre>
        </v12:inscription>
        <v12:admission>
          <v12:codeAdmission>REUSSITE</v12:codeAdmission>
        </v12:admission>
      </v12:inscription>
    </v11:inscriptionInputData>
  </v11:modifierInscription>
</soapenv:Body>
```

```

    </v12:admission>
    </v12:specificite>
    </v12:inscription>
    </v11:inscriptionInputData>
    </v11:modifierInscription>
  </soapenv:Body>
  
```

### 3.6.2.3. Réponse

#### 3.6.2.3.1. Description



*InscriptionType* : Voir ci-dessus 3.1.10

#### 3.6.2.3.2. Description des codes de message et d'erreurs

Voir ci-dessus en 3.6.1.3.2

### 3.6.2.4. Exemples

#### 3.6.2.4.1. Opération réussie

```

<soap:Body>
  <ns4:modifierInscriptionReponse
    xmlns="http://etnic.be/types/technical/addressing/v2"
    xmlns:ns2="http://etnic.be/types/technical/authorisation/v2"
    xmlns:ns3="http://enseignement.cfw.be/types/seps/inscription/v1"
    xmlns:ns4="http://ws.etnic.be/seps/enregistrerInscription/messages/v1"
    xmlns:ns5="http://etnic.be/types/technical/ResponseStatus/v3">
    <ns5:succes>true</ns5:succes>
    <ns4:response>
      <ns4:inscription>
        <ns3:cfNum>8501777-18</ns3:cfNum>
        <ns3:anneeScolaire>2018</ns3:anneeScolaire>
        <ns3:idEtab>167</ns3:idEtab>
        <ns3:idImplantation>516</ns3:idImplantation>
        <ns3:dateInscription>2020-01-04</ns3:dateInscription>
        <ns3:lieuCours>
          <ns3:codePostal>1000</ns3:codePostal>
          <ns3:ville>BRUXELLES</ns3:ville>
        </ns3:lieuCours>
        <ns3:statut>DE</ns3:statut>
      <ns3:ue>
        <ns3:noAdministratif>421</ns3:noAdministratif>
        <ns3:noOrganisation>1</ns3:noOrganisation>
        <ns3:label>PROJET D'ANALYSE ET DE CONCEPTION</ns3:label>
        <ns3:code>201800000001670042100001</ns3:code>
        <ns3:codeNiveau>SC</ns3:codeNiveau>
      </ns3:ue>
    </ns4:inscription>
    </ns4:response>
  </ns4:modifierInscriptionReponse>
</soap:Body>
  
```

```

<ns3:nombreSemaine>24</ns3:nombreSemaine>
<ns3:dateDebut>2018-11-26</ns3:dateDebut>
<ns3:dateFin>2019-06-02</ns3:dateFin>
<ns3:fse>N</ns3:fse>
</ns3:ue>
<ns3:specificite>
<ns3:regulier1>0</ns3:regulier1>
<ns3:regulier5>0</ns3:regulier5>
<ns3:droitInscription>
<ns3:indicateurDroitInscription>N</ns3:indicateurDroitInscription>
<ns3:exempte>
<ns3:indicateurExempteDroitInscription>0</ns3:indicateurExempteDroitInscription>
<ns3:motifExemption>C03</ns3:motifExemption>
</ns3:exempte>
</ns3:droitInscription>
<ns3:droitInscriptionSpecifique>
<ns3:indicateurDroitInscriptionSpecifique>N</ns3:indicateurDroitInscriptionSpecifique>
</ns3:droitInscriptionSpecifique>
<ns3:dureeInoccupation>C12</ns3:dureeInoccupation>
<ns3:situationMenage>ISOL</ns3:situationMenage>
<ns3:enfantACharge>0</ns3:enfantACharge>
<ns3:difficulteHandicap>0</ns3:difficulteHandicap>
<ns3:difficulteAutre>0</ns3:difficulteAutre>
<ns3:admission>
<ns3:codeAdmission>REUSSITE</ns3:codeAdmission>
</ns3:admission>
</ns3:specificite>
</ns4:inscription>
</ns4:response>
</ns4:modifierInscriptionReponse>
</soap:Body>

```

#### 3.6.2.4.2. Opération en erreur

```

<soap:Body>
<ns4:modifierInscriptionReponse
  xmlns=http://etnic.be/types/technical/addressing/v2 xmlns:ns2="http://etnic.be/types/technical/authorisation/v2"
  xmlns:ns3="http://enseignement.cfwb.be/types/seps/inscription/v1"
  xmlns:ns4="http://ws.etnic.be/seps/enregistrerInscription/messages/v1"
  xmlns:ns5="http://etnic.be/types/technical/ResponseStatus/v3">
<ns5:success>>false</ns5:success>
<ns5:messages>
<ns5:error>
<ns5:code>30443</ns5:code>
<ns5:description>No changes detected</ns5:description>
</ns5:error>
</ns5:messages>
</ns4:response>
<ns4:inscription>
<ns3:cfNum>8501777-18</ns3:cfNum>
<ns3:anneeScolaire>2018</ns3:anneeScolaire>
<ns3:idEtab>167</ns3:idEtab>
<ns3:idImplantation>516</ns3:idImplantation>
<ns3:dateInscription>2020-01-03</ns3:dateInscription>
<ns3:lieuCours>
<ns3:codePostal>1000</ns3:codePostal>
<ns3:ville>BRUXELLES</ns3:ville>
</ns3:lieuCours>
<ns3:statut>DE</ns3:statut>
<ns3:ue>
<ns3:noAdministratif>421</ns3:noAdministratif>
<ns3:noOrganisation>1</ns3:noOrganisation>
<ns3:label>PROJET D'ANALYSE ET DE CONCEPTION</ns3:label>
<ns3:code>20180000001670042100001</ns3:code>

```

```
<ns3:codeNiveau>SC</ns3:codeNiveau>
<ns3:nombreSemaine>24</ns3:nombreSemaine>
<ns3:dateDebut>2018-11-26</ns3:dateDebut>
<ns3:dateFin>2019-06-02</ns3:dateFin>
<ns3:fse>N</ns3:fse>
</ns3:ue>
<ns3:specificite>
  <ns3:regulier1>O</ns3:regulier1>
  <ns3:regulier5>O</ns3:regulier5>
  <ns3:droitInscription>
    <ns3:indicateurDroitInscription>N</ns3:indicateurDroitInscription>
    <ns3:exempte>
      <ns3:indicateurExempteDroitInscription>O</ns3:indicateurExempteDroitInscription>
      <ns3:motifExemption>C03</ns3:motifExemption>
    </ns3:exempte>
  </ns3:droitInscription>
  <ns3:droitInscriptionSpecifique>
    <ns3:indicateurDroitInscriptionSpecifique>N
      </ns3:indicateurDroitInscriptionSpecifique>
  </ns3:droitInscriptionSpecifique>
  <ns3:dureeInoccupation>C12</ns3:dureeInoccupation>
  <ns3:situationMenage>ISOL</ns3:situationMenage>
  <ns3:enfantACharge>O</ns3:enfantACharge>
  <ns3:difficulteHandicap>O</ns3:difficulteHandicap>
  <ns3:difficulteAutre>O</ns3:difficulteAutre>
  <ns3:admission>
    <ns3:codeAdmission>REUSSITE</ns3:codeAdmission>
  </ns3:admission>
</ns3:specificite>
</ns4:inscription>
</ns4:response>
</ns4:modifierInscriptionReponse>
</soap:Body>
```

### 3.7. SERVICE DE RECHERCHE DES INSCRIPTIONS AUX UES

#### Contrôle d'accès :

- Si profil support : non limité
- Si profil(s) établissement: recherche limitée aux inscriptions de(s) établissement(s)  
Si il n'y a qu'un profil établissement attaché au compte le paramètre *etabld* n'est pas obligatoire.  
Si par contre l'utilisateur a plusieurs profils établissements alors le paramètre *etabld* est obligatoire.
- Si profil PO : recherche limitée aux inscriptions des établissements du PO.

#### 3.7.1.1. Description fonctionnelle

##### 3.7.1.1.1. Paramètres de la requête

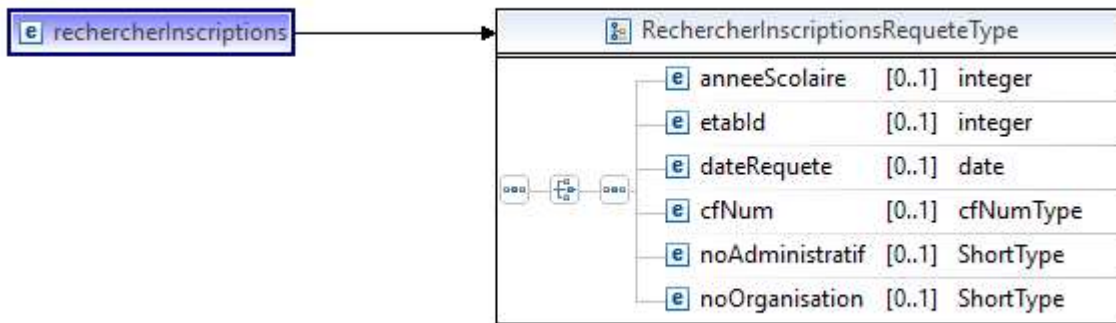
Rechercher les inscriptions aux UE en fonction de certains critères :

L'année scolaire, l'id de l'étudiant et l'id de l'UE sont facultatif mais il faut qu'au moins l'un de ces 3 paramètres soit présent pour la recherche.

**Date demande** : on recherche la situation la plus récente (date d'enregistrement ou de modification) par rapport à cette date. **Si la date n'est pas précisée, c'est la date du jour qui est prise par défaut.**

### 3.7.1.2. Requête

#### 3.7.1.2.1. Description



	<i>Élément</i>	<i>Type</i>	<i>Présence</i>	<i>Description</i>
<b>request</b>	<b>anneeScolaire</b>	integer	Voir 3.7.1.1.1	Année scolaire
	<b>etabld</b>	integer	3.7.1.1.1	
	<b>dateRequest</b>		3.7.1.1.1	
	<b>cfNum</b>	cfNumType	3.7.1.1.1	identification de l'étudiant (numéro de communauté française)
	<b>noAdministratif</b>	shortType	3.7.1.1.1	Numéro administratif de l'UE
	<b>noOrganisation</b>	shortType	3.7.1.1.1	Numéro d'organisation de l'UE

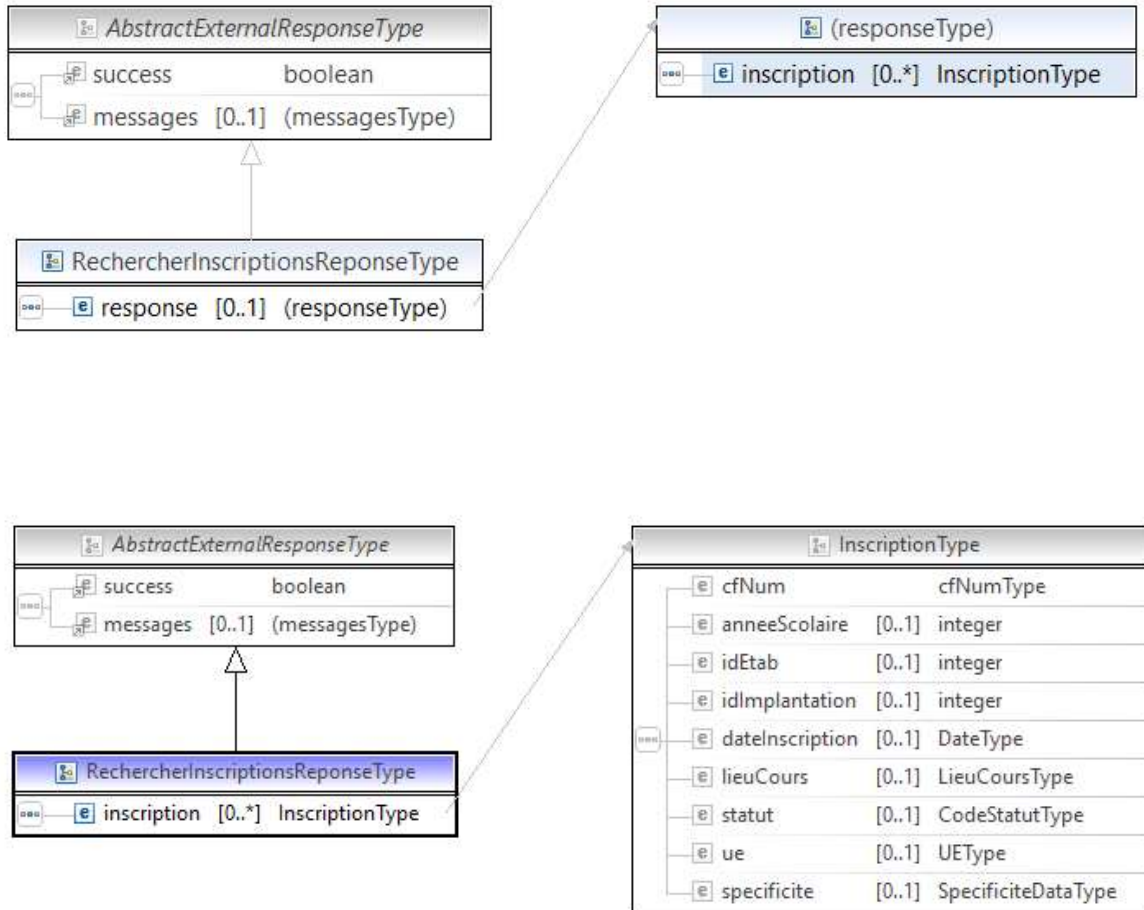
#### 3.7.1.2.2. Exemple de requête.

```

<soapenv:Envelope xmlns:soapenv="http://schemas.xmlsoap.org/soap/envelope/"
  xmlns:v1="http://etnic.be/types/technical/requestId/v1"
  xmlns:v11="http://ws.etnic.be/seps/rechercherInscriptions/messages/v1">
  <soapenv:Header>
  </soapenv:Header>
  <soapenv:Body>
    <v11:rechercherInscriptions>
      <v11:anneeScolaire>2018</v11:anneeScolaire>
      <v11:etabld>167</v11:etabld>
    </v11:rechercherInscriptions>
  </soapenv:Body>
</soapenv:Envelope>
  
```

#### 3.7.1.3. Réponse

3.7.1.3.1. Description



*InscriptionType* : Voir ci-dessus en 3.1.10

3.7.1.3.2. Description des codes de message et d'erreurs

Les codes et les messages retournés sont

Code Client	Description	Error label
30550	Authentication	<i>INTERNAL_SERVER_ERROR</i>
30036	Invalid input parameters combination	<i>BAD_REQUEST</i>
30037	Validation date de la requete	<i>BAD_REQUEST</i>
30041	Validation cfNum	<i>BAD_REQUEST</i>
30049	Validation etabld	<i>BAD_REQUEST</i>
30052	Please enter an etabld, you have a multi profile account	<i>BAD_REQUEST</i>
30103	No inscription found	<i>NOT_FOUND</i>
30501	Si trop de résultats	<i>INTERNAL_SERVER_ERROR</i>



Bâtiment 'Le Zénith'  
Boulevard du Roi Albert II, 37  
1030 Bruxelles

## Services Web SEPS Version 2.1.9

### Manuel d'utilisation

200 | Ok

| *SUCCESS* |



#### 3.7.1.4. Exemples

##### 3.7.1.4.1. Opération réussie

```

...
<soap:Body>
  <ns3:rechercherInscriptionsReponse
    xmlns:ns2="http://etnic.be/types/technical/authorisation/v2"
    xmlns:ns4="http://etnic.be/types/technical/ResponseStatus/v3"
    xmlns:ns5="http://enseignement.cfwb.be/types/seps/inscription/v1"
    xmlns="http://etnic.be/types/technical/addressing/v2"
    xmlns:ns3="http://ws.etnic.be/seps/rechercheInscriptions/messages/v1"
    <ns4:succes>true</ns4:succes>
    <ns4:messages>
      <ns4:info>
        <ns4:code>200</ns4:code>
        <ns4:description>Inscriptions found</ns4:description>
      </ns4:info>
    </ns4:messages>
  </ns3:response>
  <ns3:inscription>
    <ns5:cfNum>8500264-57</ns5:cfNum>
    <ns5:anneeScolaire>2018</ns5:anneeScolaire>
    <ns5:idEtab>167</ns5:idEtab>
    <ns5:idImplantation>516</ns5:idImplantation>
    <ns5:dateInscription>2018-09-15</ns5:dateInscription>
    <ns5:lieuCours>
      <ns5:codePostal>1020</ns5:codePostal>
      <ns5:ville>BRUXELLES</ns5:ville>
    </ns5:lieuCours>
    <ns5:statut>DE</ns5:statut>
    <ns5:ue>
      <ns5:noAdministratif>320</ns5:noAdministratif>
      <ns5:noOrganisation>1</ns5:noOrganisation>
      <ns5:label>BACHELIER : STAGE D'INSERTION SOCIOPROFESSIONNELLE</ns5:label>
      <ns5:code>20180000001670032000001</ns5:code>
      <ns5:codeNiveau>SC</ns5:codeNiveau>
      <ns5:nombreSemaine>38</ns5:nombreSemaine>
      <ns5:dateDebut>2018-09-17</ns5:dateDebut>
      <ns5:dateFin>2019-06-30</ns5:dateFin>
      <ns5:fse>N</ns5:fse>
    </ns5:ue>
    <ns5:specificite>
      <ns5:regulier1>0</ns5:regulier1>
      <ns5:regulier5>0</ns5:regulier5>
      <ns5:admission>
        <ns5:codeAdmission>AUTRE</ns5:codeAdmission>
        <ns5:valorisationAcquis>C10</ns5:valorisationAcquis>
      </ns5:admission>
    </ns5:specificite>
  </ns3:inscription>
  <ns3:inscription>
    <ns5:cfNum>8502630-95</ns5:cfNum>
    <ns5:anneeScolaire>2018</ns5:anneeScolaire>
    <ns5:idEtab>167</ns5:idEtab>
    <ns5:idImplantation>516</ns5:idImplantation>
    <ns5:dateInscription>2018-09-17</ns5:dateInscription>
    <ns5:lieuCours>
      <ns5:codePostal/>
      <ns5:ville/>
    </ns5:lieuCours>
    <ns5:statut>DE</ns5:statut>
    <ns5:ue>
      <ns5:noAdministratif>320</ns5:noAdministratif>
      <ns5:noOrganisation>1</ns5:noOrganisation>
      <ns5:label>BACHELIER : STAGE D'INSERTION SOCIOPROFESSIONNELLE</ns5:label>
      <ns5:code>20180000001670032000001</ns5:code>
      <ns5:codeNiveau>SC</ns5:codeNiveau>
      <ns5:nombreSemaine>38</ns5:nombreSemaine>
      <ns5:dateDebut>2018-09-17</ns5:dateDebut>
      <ns5:dateFin>2019-06-30</ns5:dateFin>
    </ns5:ue>
  </ns3:inscription>

```

```

<ns5:fse>N</ns5:fse>
</ns5:ue>
<ns5:specificite>
  <ns5:regulier1>O</ns5:regulier1>
  <ns5:regulier5>O</ns5:regulier5>
  <ns5:droitInscription>
    <ns5:indicateurDroitInscription>O</ns5:indicateurDroitInscription>
  </ns5:droitInscription>
  <ns5:droitInscriptionSpecifique>
    <ns5:indicateurDroitInscriptionSpecifique>N</ns5:indicateurDroitInscriptionSpecifique>
  </ns5:droitInscriptionSpecifique>
  <ns5:admission>
    <ns5:codeAdmission>REUSSITE</ns5:codeAdmission>
  </ns5:admission>
</ns5:specificite>
</ns3:inscription>
<ns3:inscription>
  <ns5:cfNum>8502650-18</ns5:cfNum>
  <ns5:anneeScolaire>2018</ns5:anneeScolaire>
  <ns5:idEtab>167</ns5:idEtab>
  <ns5:idImplantation>516</ns5:idImplantation>
  <ns5:dateInscription>2018-09-17</ns5:dateInscription>
  <ns5:lieuCours>
    <ns5:codePostal/>
    <ns5:ville/>
  </ns5:lieuCours>
  <ns5:statut>DE</ns5:statut>
</ns5:ue>
  <ns5:noAdministratif>320</ns5:noAdministratif>
  <ns5:noOrganisation>1</ns5:noOrganisation>
  <ns5:label>BACHELIER : STAGE D'INSERTION SOCIOPROFESSIONNELLE</ns5:label>
  <ns5:code>20180000001670032000001</ns5:code>
  <ns5:codeNiveau>SC</ns5:codeNiveau>
  <ns5:nombreSemaine>38</ns5:nombreSemaine>
  <ns5:dateDebut>2018-09-17</ns5:dateDebut>
  <ns5:dateFin>2019-06-30</ns5:dateFin>
  <ns5:fse>N</ns5:fse>
</ns5:ue>
<ns5:specificite>
  <ns5:regulier1>O</ns5:regulier1>
  <ns5:regulier5>O</ns5:regulier5>
  <ns5:droitInscription>
    <ns5:indicateurDroitInscription>O</ns5:indicateurDroitInscription>
  </ns5:droitInscription>
  <ns5:droitInscriptionSpecifique>
    <ns5:indicateurDroitInscriptionSpecifique>N</ns5:indicateurDroitInscriptionSpecifique>
  </ns5:droitInscriptionSpecifique>
  <ns5:admission>
    <ns5:codeAdmission>REUSSITE</ns5:codeAdmission>
  </ns5:admission>
</ns5:specificite>
</ns3:inscription>
</ns3:response>
</ns3:rechercherInscriptionsReponse>
</soap:Body>

```

#### 3.7.1.4.2. Opération *en erreur*

...

```

<soap:Body>
  <ns3:rechercherInscriptionsReponse
    xmlns:ns2="http://etnic.be/types/technical/authorisation/v2"
    xmlns:ns3="http://ws.etnic.be/seps/rechercheInscriptions/messages/v1"
    xmlns:ns4="http://etnic.be/types/technical/ResponseStatus/v3"
    xmlns:ns5="http://enseignement.cfwb.be/types/seps/inscription/v1">
    <ns4:succes>>false</ns4:succes>
    <ns4:messages>
      <ns4:warning>
        <ns4:code>30103</ns4:code>

```

```
<ns4:description>No inscription found for those criteria</ns4:description>  
</ns4:warning>  
</ns4:messages>  
</ns3:rechercherInscriptionsReponse>  
</soap:Body>
```