

Service :	SEPS
Version du service :	1.0.8
Type de document :	Manuel d'utilisation

Historique

Révision	Description	Ecrit par	Revu par	Version	Date
	Version initiale : services de notification et de recherche étudiant	YGO	DMA AKA		27/05/2020
	Ajout des services de sauvegarde étudiant, d'inscription aux UE et de recherche d'inscriptions	YGO	DMA AKA	1.0.3	30/6/2020
1.0	Version publiée	YGO	DMA AKA	1.0.3	31/7/2020
1.1	Version publiée - Message d'erreur si trop de résultats - Nouvelle valeurs dans certaines listes - Critère de recherche passent en non obligatoire dans la recherche par nom	YGO, Aude		1.05	28/10/2020
1.2	Forcer la recherche RN quand on recherche par nom (flag forceRn).	YGO, Aude		1.0.7	18/11/2020
1.3	Ajout 3.2 et maj voir mantis	YGO		1.0.8	09/03/2021

Objectifs du document

Ce document est destiné aux partenaires informatiques qui souhaitent utiliser les services web de la fédération Wallonie-Bruxelles. Il s'adresse, plus particulièrement, aux partenaires qui gèrent les inscriptions d'étudiants dans l'enseignement de la promotion sociale.

Public cible

Ce document s'adresse aux architectes, aux analystes et aux développeurs.

Contacts

Pour toute question ou demande d'assistance technique veuillez contacter le helpdesk de l'Etnic.

Support général
Email : support@etnic.be
Tél : 02 / 800 10 10

Table des matières

1. CADRE.....	3
2. SPÉCIFICATION GLOBALE.....	3
2.1. PLATEFORME DES SERVICES WEB.....	3
2.2. INTERFACE.....	3
2.3. IDENTIFIANT DE REQUÊTE.....	4
2.4. DESCRIPTION DES ERREURS TECHNIQUES	4
2.4.1. <i>Structure d'une « SOAP Fault »</i>	4
2.4.2. <i>Exemples les plus courants de codes d'erreur</i>	4
3. DESCRIPTION DES SERVICES SEPS	5
3.1. TYPES COMMUNS	5
3.1.1. <i>cfNumType</i>	5
3.1.2. <i>LocaliteType</i>	5
3.1.3. <i>NissType</i>	5
3.1.4. <i>NomType</i>	5
3.1.5. <i>PrenomType</i>	5
3.1.6. <i>SexeType</i>	5
3.1.7. <i>IncompleteDateType</i>	6
3.1.8. <i>EtudiantType</i>	6
3.1.9. <i>InscriptionInputType</i>	8
3.1.10. <i>InscriptionType</i>	9
3.1.11. <i>Sous-types pour l'inscription</i>	11
3.2. WORFLOW :	16
3.2.1. <i>Inscrire un étudiant à une UE</i> :.....	16
3.2.2. <i>Mettre à jour les informations des étudiants dans les applications locales (DB Locales)</i> :.....	17
3.3. SERVICE DE NOTIFICATION	18
3.3.1. <i>Opération lireNotification</i>	18
3.4. SERVICE DE RECHERCHE ETUDIANT	22
3.4.1. <i>Opération lireEtudiant</i>	22
3.4.2. <i>Opération rechercheEtudiants</i>	27
3.5. SERVICE DE SAUVEGARDE ETUDIANT	34
3.5.1. <i>Opération enregistrerEtudiant</i>	34
3.5.2. <i>Opération modifierEtudiant</i>	42
3.6. SERVICE D'INSCRIPTION À UNE UE	47
3.6.1. <i>Opération enregistrerInscription</i>	47
3.6.2. <i>Opération modifierInscription</i>	52
3.7. SERVICE DE RECHERCHE DES INSCRIPTIONS AUX UES	56

1. CADRE

Ces services offrent la possibilité :

- de rechercher les étudiants dans la base centrale de données de la promotion sociale (DB SEPS – SIEL Enseignement de promotion sociale) et dans les sources authentiques relatives aux individus (banque carrefour de la sécurité sociale) ;
- de notifier aux établissements les modifications apportées aux signalétiques de leurs étudiants ;
- de sauvegarder les étudiants dans la base centrale de données de la promotion sociale (DB SEPS) ;
- d'enregistrer les inscriptions des étudiants aux différentes unités d'enseignement organisées par les établissements de promotion sociale, ces enregistrements sont effectués dans la base centrale de données de la promotion sociale (DB SEPS) ;
- de rechercher et de retourner des inscriptions aux unités d'enseignements pour les établissements de la promotion sociale.

Ces services remplacent les services réalisés en 2016.

2. SPÉCIFICATION GLOBALE

2.1. PLATEFORME DES SERVICES WEB

Les services SEPS sont disponibles à travers la « plateforme de services web » de l'ETNIC.

La communication est sécurisée. Elle transite à travers un canal SSL implémenté en TLS 1.0. L'authentification se base sur la spécification **WS-Security** avec certificat X.509.

La communication se réalise de manière **synchrone**.

Pour plus de précisions techniques, il est possible de se référer au document « plateforme services web ETNIC – spécifications techniques ». Ce document est disponible dans le catalogue de services SOA (www.etic.be, partie « solutions applicatives »). Les informations techniques et les procédures d'accès sur la plateforme y sont détaillées.

2.2. INTERFACE

Les services SEPS sont compatibles avec le protocole **SOAP 1.1**.

Les contrats WSDL et les schémas XSD sont téléchargeables depuis le catalogue de services SOA (www.etic.be, partie « solutions applicatives »).

Les URLs des *endpoints* et des *binding* qui correspondent :

ENV	Service	Url Endpoint	Binding correspond WSDL
TQ	Notification	https://services-web.tq.etic.be/seps/notifications/v1	SEPSNotificationsServiceV1ExternalBinding
	Recherche étudiants	https://services-web.tq.etic.be/seps/rechercheEtudiants/v1	SEPSRechercheEtudiantsServiceV1ExternalBinding
	Sauvegarde étudiant	https://services-web.tq.etic.be/seps/enregistrerEtudiant/v1	SEPSEnregistrerEtudiantV1ExternalBinding
	Sauvegarde inscription	https://services-web.tq.etic.be/seps/enregistrerInscription/v1	SEPSEnregistrerInscriptionV1ExternalBinding
	Recherche inscriptions	https://services-web.tq.etic.be/seps/rechercheInscriptions/v1	SEPSRechercheInscriptionsV1ExternalBinding
PROD		(prochainement)	

2.3. IDENTIFIANT DE REQUÊTE

Un identifiant permet de tracer chaque requête ainsi que sa réponse. Si vous disposez d'un identifiant propre à votre système, vous pouvez l'exploiter en le joignant aux entêtes de vos requêtes comme illustré ci-dessous.

Cet identifiant doit être au format UUID.

```
<soapenv:Header xmlns:req="http://etnic.be/types/technical/requestId/v1">
  <req:requestId>e2128df4-c6b4-4daa-b337-5fc536c33463</req:requestId>
</soapenv:Header>
```

Si vous ne fournissez pas d'identifiant, l'Etnic en affecte un que vous retrouverez dans les entêtes de la réponse. Notez qu'il vous est demandé de joindre cet identifiant à vos échanges techniques avec l'Etnic.

2.4. DESCRIPTION DES ERREURS TECHNIQUES

Lors de l'utilisation d'un service web, des erreurs techniques peuvent survenir.

Elles sont traduites par des « SOAP Fault ».

2.4.1. Structure d'une « SOAP Fault »

```
<soapenv:Envelope xmlns:soapenv="http://schemas.xmlsoap.org/soap/envelope/">
  <soapenv:Header />
  <soapenv:Body>
    <soapenv:Fault>
      <faultcode>soapenv:Client</faultcode>
      <faultstring>Message b2594906-5423-4a76-972a-569328c450cf failed : SECU-0102 - Authentication failed : no proven X509 certificate or username token found</faultstring>
      <faultactor>services-web.etnic.be</faultactor>
      <detail>
        <messageId xmlns="http://services.etnic.be/message">b2594906-5423-4a76-972a-569328c450cf</messageId>
        <code>SECU-0102</code>
        <description lang="fr">L'authentification a échoué : aucune information de sécurité reçue (WSS X509 ou WSS UsernameToken)</description>
        <description lang="en">Authentication failed : no proven X509 certificate or username token found</description>
      </detail>
    </soapenv:Fault>
  </soapenv:Body>
</soapenv:Envelope>
```

La partie « detail » de la « SOAP Fault » contient la description de l'erreur relevée :

Élément	Type	Présence	Description
messageId	UUID	obligatoire	Identifiant de la requête dans le système de l'ETNIC.
code	string	obligatoire	Code de l'erreur
description	string	obligatoire	Description de l'erreur en français et en anglais

2.4.2. Exemples les plus courants de codes d'erreur

Code	Description
SECU-0102	L'authentification a échoué : aucune information de sécurité reçue (WSS X509 ou WSS UsernameToken)
SECU-0103	L'authentification via la technique 'WSS UserNameToken' a échoué: utilisateur ou mot de passe invalide
SECU-0104	L'authentification via la technique 'WSS X509' a échoué auprès du LDAP
SECU-1101	L'autorisation d'accès a échoué : vous n'avez pas les profils de sécurité requis
ROUT-1001	Erreur technique du fournisseur de service
VALI-0100	La validation XSD du message de requête a échoué : \${schema.failure}
VALI-1100	La validation XSD du message de réponse a échoué : \${schema.failure}

Cette liste sera enrichie avec le temps.

3. DESCRIPTION DES SERVICES SEPS

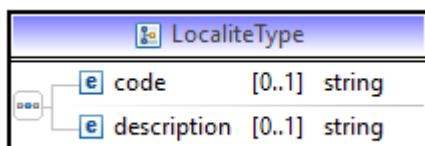
3.1. TYPES COMMUNS

3.1.1. cfNumType

Type utilisé pour l'identifiant unique de l'étudiant au sein de DB SEPS. Il est composé de deux parties, la première partie est un nombre entier, la seconde partie est un code de vérification de la première partie.

« String » avec restriction de pattern : "[0-9]{1,10}\-[0-9]{2}"

3.1.2. LocaliteType



Type utilisé pour préciser la commune/localité/district.

Code : code INS pour la commune/district - code INS en 5 chiffres si la commune/le district est belge

Le pattern est [0-9]{5}

Description : « String » qui représente le libellé de la commune/lieu.

La documentation sur les communes, les districts et les codes INS belges est disponible dans le catalogue SOA.

3.1.3. NissType

Type utilisé pour préciser le NISS d'un individu. Le NISS est un numéro unique permettant d'identifier un individu au sein du système de sécurité sociale belge. Il peut être le numéro de registre national ou le numéro de registre des étrangers.

« String » avec restriction de pattern "[0-9]{6}(\-)?[0-9]{3}(\-)?[0-9]{2}" ex 99082705172

3.1.4. NomType

Type String utilisé pour préciser le nom d'un individu.

3.1.5. PrenomType

Type utilisé pour préciser le prénom d'un individu.

3.1.6. SexeType

Type utilisé pour préciser le sexe d'un individu.

Ce type est une énumération :

- M (pour masculin) ;
- F (pour féminin) ;
- X (pour autre)

3.1.7. IncompleteDateType

Type utilisé pour échanger des dates, incomplètes le cas échéant. Cela peut être utile pour les dates de naissance ; parfois seule l'année de naissance d'un individu est connue par les différentes administrations.

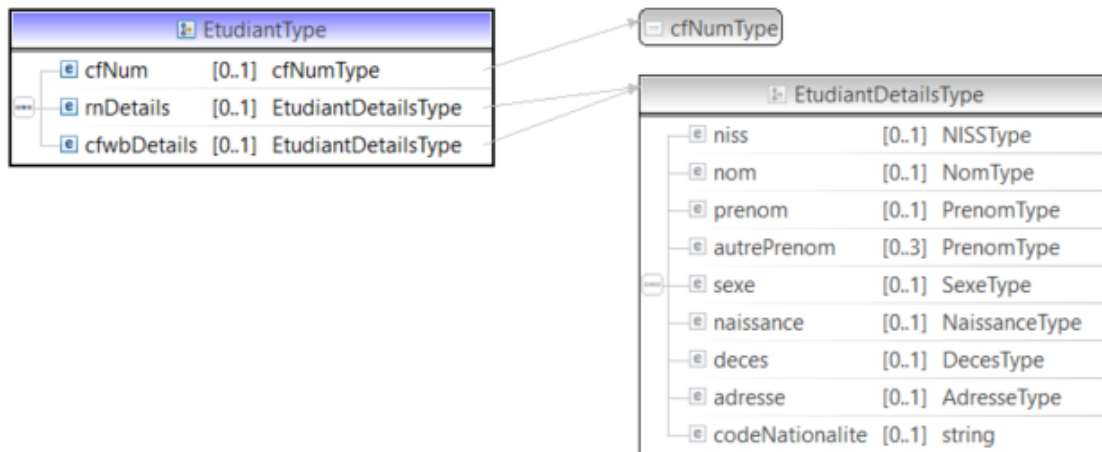
« String » avec restriction de pattern « [1-2][0-9]{3}(\-[0-1][0-9]\-[0-3][0-9]) ? »

Exemple: 1951-08-2

Autre exemple : 1970

3.1.8. EtudiantType

Type utilisé pour décrire la signalétique d'identification d'un étudiant.



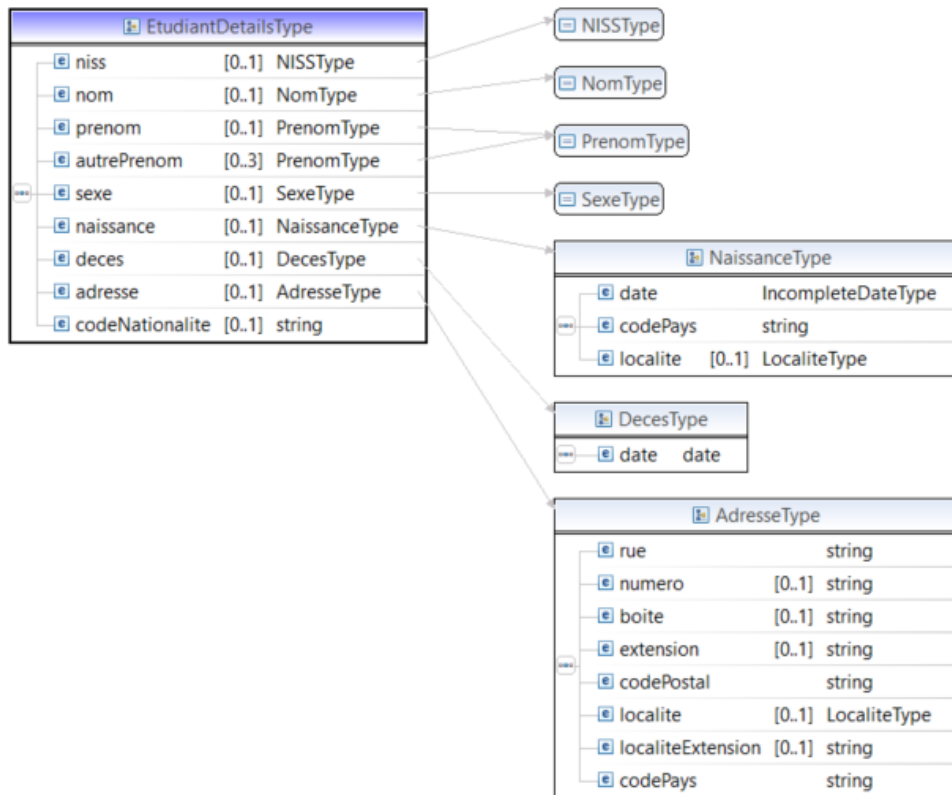
Élément	Type	Présence	Description
etudiant	EtudiantType		
cfNum	cfNumType	0..1	numéro de communauté française, identifie les étudiants
rnDetail	EtudiantDetailType	0..1	Signalétique étudiant, version en provenance de la BCSS
cfwbDetail	EtudiantDetailType	0..1	Signalétique étudiant, version en provenance de l'établissement.

Les deux versions de l'étudiant **rnDetail** et **cfwbDetail** peuvent être identiques. La version **cfwbDetail** peut être complétée avec les données provenant de la BCSS.

Parfois, un étudiant ne dispose pas de version **rnDetail**.

3.1.8.1. EtudiantDetailType

Type utilisé pour détailler un étudiant (signalétique)



3.1.8.2. NaissanceType

Type utilisé pour détailler le lieu et la date de naissance d'un individu.

Il est composé de

- Date de type IncompleteDateType voir ci-dessus, », obligatoire
- CodePays est complété avec un code INS (Statbel) du pays de naissance, de pattern "[0-9]{5}", obligatoire.
- Localité de type LocaliteType, facultatif

La documentation sur les pays et les codes associés est disponible dans le catalogue SOA. De même pour la documentation sur les communes et districts.

Remarque : Lorsque l'étudiant est né à l'étranger, le RN ne peut nous retourner que le nom de la ville de naissance, il ne dispose pas d'une codification pour les villes hors Belgique

3.1.8.3. DecesType

Type utilisé pour détailler la date de décès d'un individu.

3.1.8.4. AdresseType

Type utilisé pour détailler une adresse.

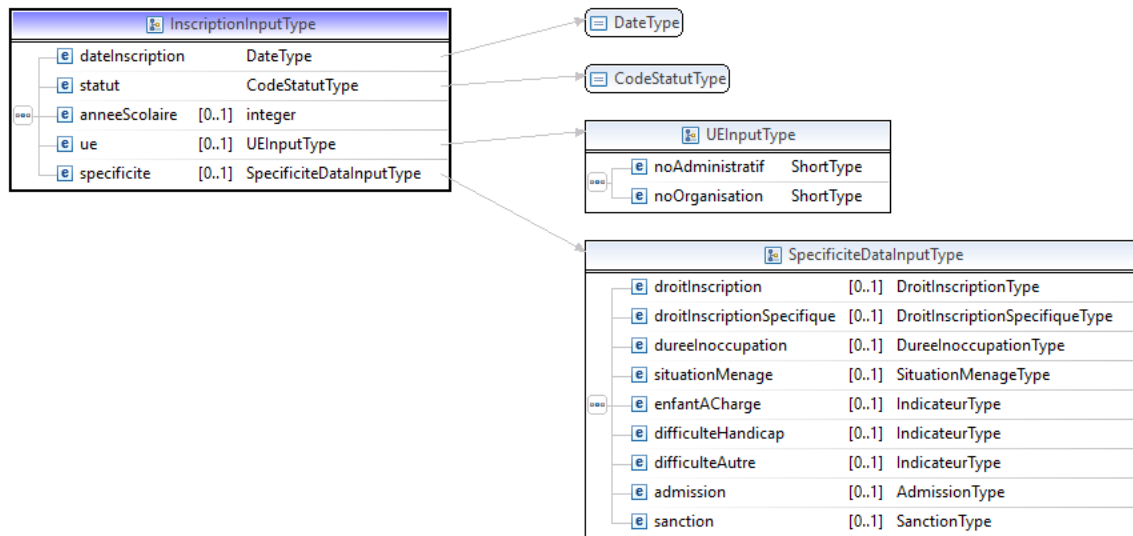
Il est composé de

- rue : type et nom de voirie exprimée à l'aide d'un « string », obligatoire
- numero : numéro de maison, composé de maximum 4 caractères, facultatif
- boite: boîte postale du numéro, composé de maximum 4 caractères, facultatif

- extension, facultatif : Complément d'adresse (par exemple : nom de la résidence : « Building Acacias colonne H »)
- codePostal : Code postal de la commune, obligatoire
- localite de type localiteType, obligatoire
- localiteExtension : extension sur la localité précisée à l'aide d'un « string » (par exemple, le lieu-dit...), facultatif
- codePays code INS du pays composé de 5 chiffres, obligatoire

3.1.9. InscriptionInputType

Type utilisé pour introduire ou modifier une inscription à une UE.



dateInscription : date de l'inscription, obligatoire

codeStatutType : voir ci-dessous en 3.1.11.1, obligatoire

anneeScolaire : l'année scolaire de l'inscription, obligatoire (si pas présent code d'erreur 30101)

ue : voir ci-dessous en 3.1.9.1, obligatoire (si pas présent code d'erreur 30100)

specificite : voir ci-dessous en 3.1.9.2, obligatoire (si pas présent code d'erreur 30025)

3.1.9.1. UEInputType

Type utilisé pour identifier l'Unité d'Enseignement.

Il est composé de

- noAdministratif : le numéro administratif de l'UE, obligatoire
- noOrganisation : le numéro d'organisation de l'UE, obligatoire

3.1.9.2. SpecificiteDataInputType

Type utilisé pour alimenter l'inscription.

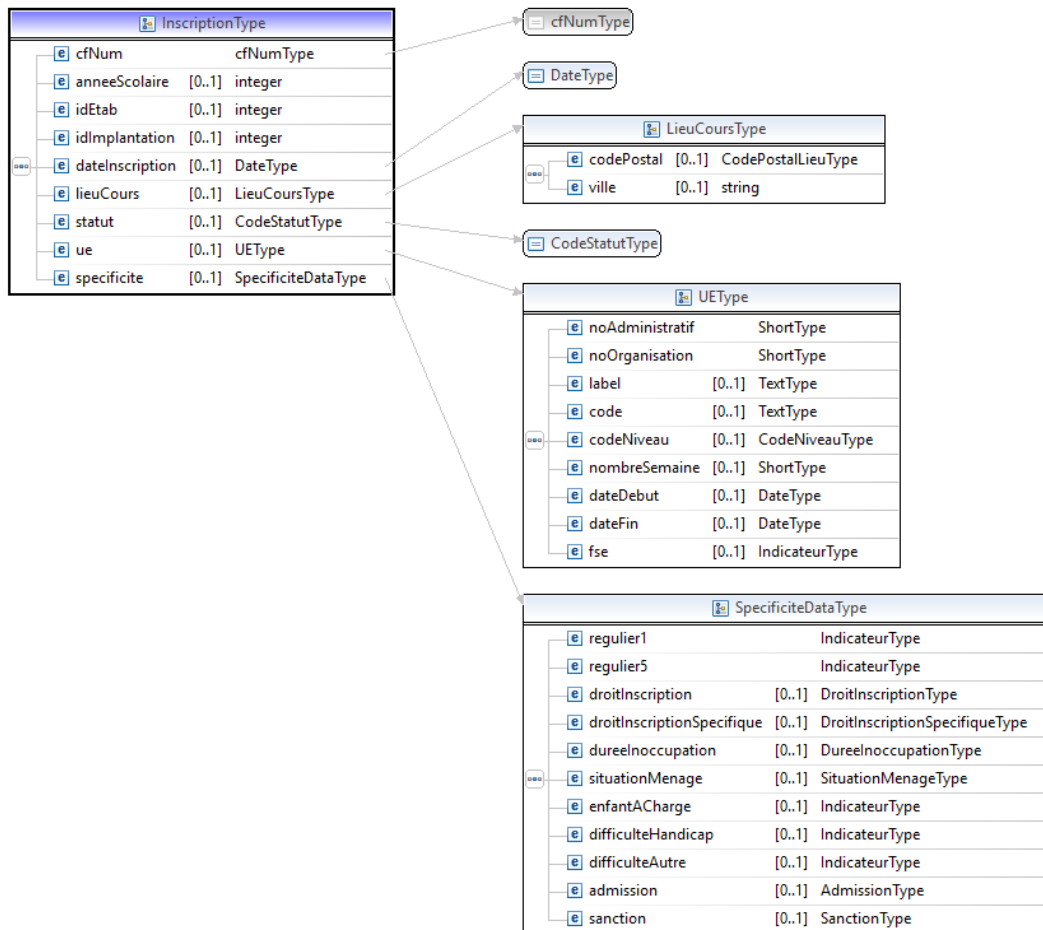
Il est composé des champs suivants (voir ci-dessous en 3.1.11 pour le détail de ces sous-types)

- *droitInscription* : droitInscriptionType, facultatif
- *droitInscriptionSpecifique* : droitInscriptionSpecifiqueType, facultatif
- *dureeInoccupation* : ,dureeInoccupationType, uniquement si UE FSE et alors obligatoire
- *situationMenage* : IndicateurType, uniquement si UE FSE et alors obligatoire
- *enfantACharge* : IndicateurType, uniquement si UE FSE
- *difficulteHandicap* : IndicateurType, uniquement si UE FSE et alors obligatoire

- *difficulteAutre* : IndicateurType, uniquement si UE FSE et alors obligatoire
- *admission*, admissionType, obligatoire (si pas présent code d'erreur 30025)
- *sanction*, sanctionType, facultatif

3.1.10. InscriptionType

Type utilisé pour donner les informations relatives à une inscription à une UE (output).



cfNum : voir ci-dessus en 3.1.1.

anneeScolaire : l'année scolaire de l'inscription.

idEtab : Identifiant FASE de l'établissement dans lequel on inscrit.

idImplantation : Identifiant FASE de l'implantation dans laquelle on inscrit

dateInscription : date de l'inscription.

lieuCours : voir ci-dessous en 3.1.10.1.

statut : voir en 3.1.11.1

ue : voir ci-dessous en 3.1.10.2

specificite : voir ci-dessous en 3.1.10.3

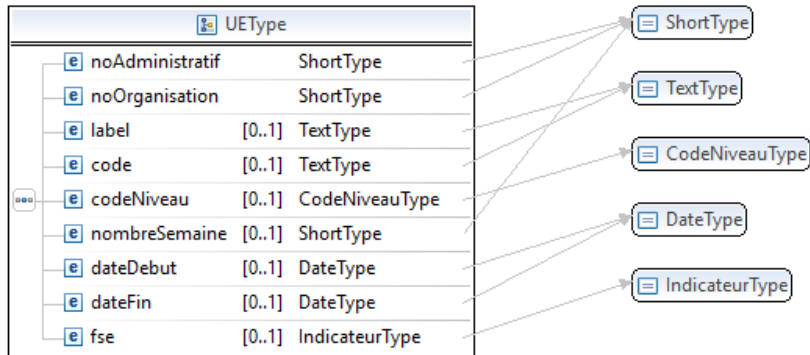
3.1.10.1. LieuCoursType

Type utilisé pour préciser le lieu de cours (UE).

codePostal : code postal de la commune du cours

ville : lieu où est dispensé l'UE

3.1.10.2. UeType

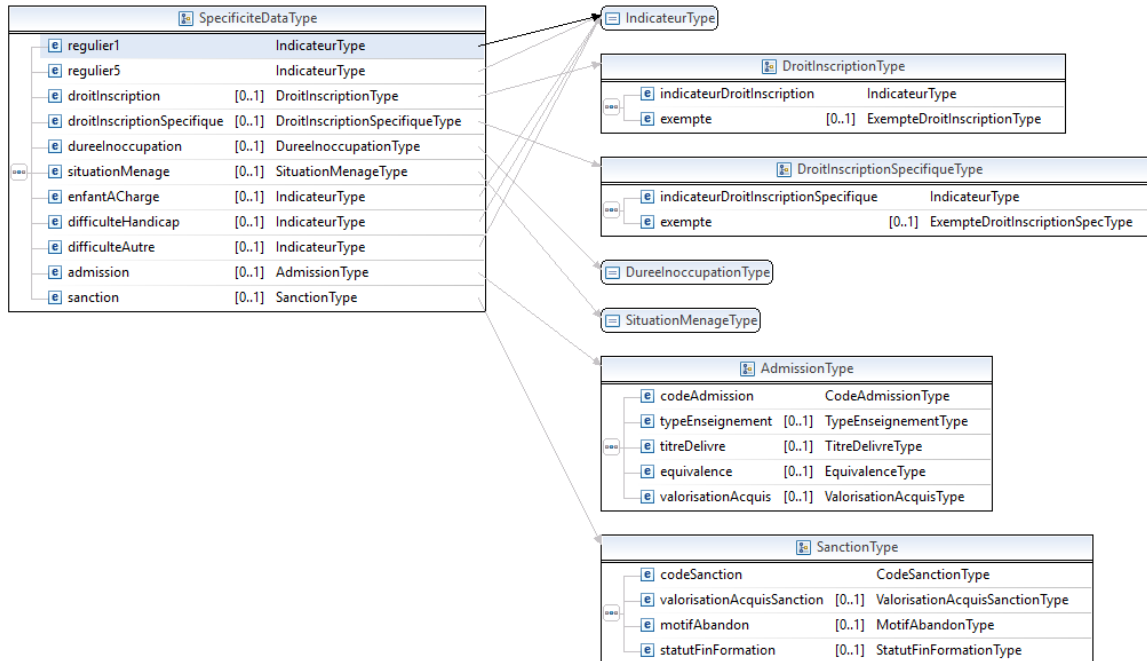


Type utilisé pour décrire l'Unité d'Enseignement.

Il est composé de

- *noAdministratif* : le numéro administratif de l'UE, obligatoire
- *noOrganisation* : le numéro d'organisation de l'UE, obligatoire
- *label* : le libellé de l'UE
- *code* : le code du cours
- *codeNiveau* : *CodeNiveauType* de l'UE.
Ce type est une énumération pour indiquer le niveau :
 - SI : Secondaire inférieur
 - SS : Secondaire supérieur
 - SC : Supérieur court
 - SL : Supérieur long
- *nombreSemaine* : nombre de semaines de l'UE
- *dateDebut* : date de début de l'UE
- *dateFin* : date de fin de l'UE
- *Fse* : *IndicateurType* pour préciser si l'UE est FSE ou pas

3.1.10.3. SpecificiteDataType



Il est composé de

- *regulier1* : *IndicateurType* , Indique si l'étudiant est régulier au 1er 10ème
- *regulier5* : *IndicateurType*, Indique si l'étudiant est régulier au 5ème 10ème
- *droitInscription* : voir ci-dessous en 3.1.11.3
- *droitInscriptionSpecifique* : voir ci-dessous en 3.1.11.4
- *dureeInoccupation* : , *dureeInoccupationType* voir ci-dessous en 3.1.11.5, uniquement si UE FSE
- *situationMenage* : *IndicateurType*, uniquement si UE FSE
- *enfantACharge* : *IndicateurType*, uniquement si UE FSE
- *difficulteHandicap* : *IndicateurType*, uniquement si UE FSE
- *difficulteAutre* : *IndicateurType*, uniquement si UE FSE
- *admission* : voir ci-dessous en 3.1.11.7
- *sanction* : voir ci-dessous en 3.1.11.8

3.1.11. Sous-types pour l'inscription

3.1.11.1. CodeStatutType

Type utilisé pour indiquer le statut de l'inscription à une UE.

Ce type est une énumération :

- DE (pour une inscription « définitive ») ;
- AN (pour une inscription annulée)

3.1.11.2. IndicateurType

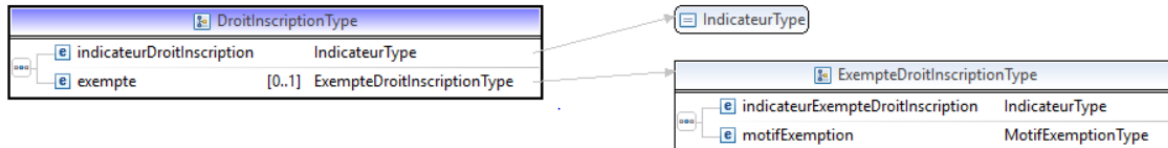
Indicateur booléen.

Ce type est une énumération :

- O (pour oui) ;
- N (pour non)

3.1.11.3. DroitInscriptionType

Type utilisé pour préciser les droits d'inscription liés à l'inscription.



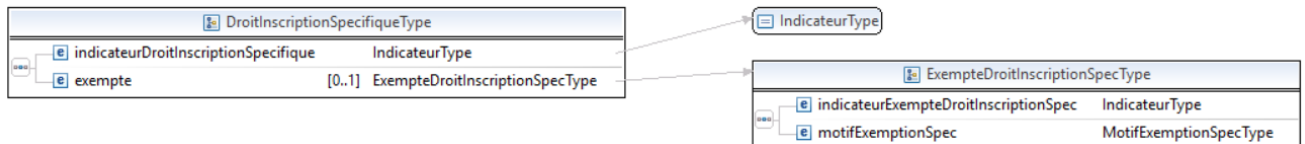
- indicateurDroitInscription : IndicateurType, obligatoire : si le droit doit être perçu
- exempte : ExempteDroitInscriptionType, facultatif : si l'étudiant est exempté
Ce type est composé de :
 - indicateurExempteDroitInscription : IndicateurType, obligatoire : exclusif par rapport à l'indicateurDroitInscription (sinon code d'erreur 30033)
 - motifExemption : MotifExemptionType, obligatoire : interprété uniquement si l'indicateurExempteDroitInscription est à O.

Ce type est une énumération :

- C01:Mineur soumis à l'obligation scolaire
- C02:Chômeur complet indemnisé
- C03:Etudiant avec handicap reconnu
- C04:Bénéficiaire du revenu d'intégration
- C05:Membre du personnel enseignant en formation continuée ou recyclage
- C06:Obligation autorité publique
- C07:Autre

3.1.11.4.DroitInscriptionSpecifiqueType

Type utilisé pour préciser les droits d'inscription spécifiques liés à l'inscription. Uniquement si l'étudiant est de nationalité hors CEE (sinon code d'erreur 30023).



Ce type est composé de :

- indicateurDroitInscriptionSpecifique : IndicateurType, obligatoire : si le droit doit être perçu
- exempte : ExempteDroitInscriptionSpecType, facultatif : si l'étudiant est exempté
Ce type est composé de :
 - indicateurExempteDroitInscriptionSpec : IndicateurType, obligatoire : exclusif par rapport à l'indicateurDroitInscriptionSpecifique (sinon code d'erreur 30033)
 - motifExemptionSpec : MotifExemptionSpecType, obligatoire : interprété uniquement si l'indicateurExempteDroitInscription est à O.

Ce type est une énumération :

- C01:Etudiant soumis à l'obligation scolaire
- C02:Etudiant ressortissant d'un état membre de l'UE
- C03:Etudiant dont les parents/tuteur sont belges
- C04:Etudiant dont les parents/tuteur (non belges) résident en Belgique
- C05:Etudiant marié ou cohabitant avec conjoint/cohabitant résidant en Belgique (+) 06:Etudiant résidant en Belgique avec activité professionnelle ou revenu de remplacement
- C07:Etudiant réfugié ou candidat réfugié reconnu en Belgique (loi 15/12/1980)
- C08:Etudiant pris en charge par le CPAS
- C09:Etudiant admis à séjourner plus de 3 mois (loi 15/12/1980)
- C10:Etudiant avec demande de régularisation (loi 15/12/1980)

- C11:Etudiant placé par le juge de la jeunesse
- C12:Etudiant sous tutelle officielle (Code civil)
- C13:Etudiant visé par l'art 42bis du décret du 30/06/1998

3.1.11.5. *DureeInoccupationType*

Type utilisé pour préciser la durée d'inoccupation.

Ce type est une énumération :

- C00 : Isolé
- C06 : Ménage sans emploi
- C12 : Ménage dont au moins une personne occupe un emploi
- C24 : N'accepte pas de préciser

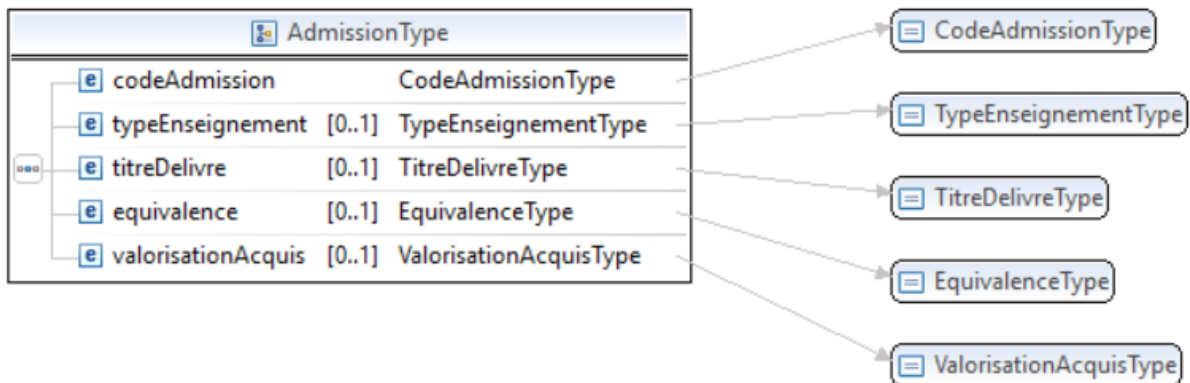
3.1.11.6. *SituationMenageType*

Type utilisé pour préciser le type de ménage.

Ce type est une énumération :

- ISOL : Isolé
- SSEM : Ménage sans emploi
- A1EM : Ménage dont au moins une personne occupe un emploi
- X : N'accepte pas de préciser

3.1.11.7. *AdmissionType*



Ce type est composé de :

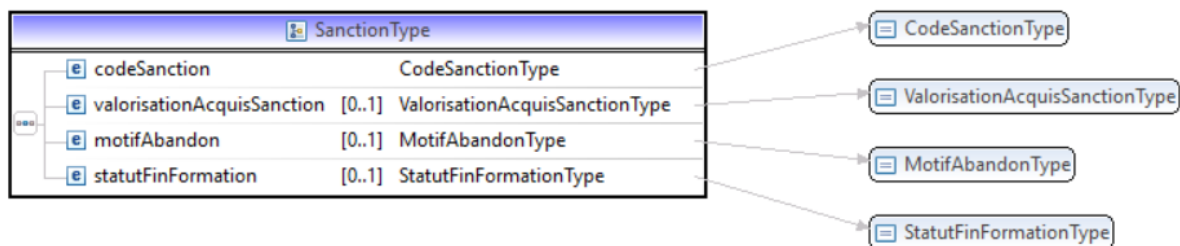
- *CodeAdmission* de type *CodeAdmissionType*, obligatoire.
Ce type est une énumération pour indiquer le type d'admission :
 - REUSSITE : Certificat réussite UE
 - TITREBEL : Poursuite des études sanctionnées par un titre d'études en Belgique
 - TITREETR : Poursuite des études sanctionnées par un titre d'études hors Belgique
 - AUTRE : Autres
- *TypeEnseignement* de type *TypeEnseignementType*, obligatoire si *CodeAdmission* est TITREBEL
Ce type est une énumération pour indiquer le type d'enseignement :
 - PRI : Primaire
 - SIPE : Secondaire inférieur de plein exercice
 - SSPE : Secondaire supérieur de plein exercice
 - SIPS : Secondaire inférieur de promotion sociale
 - SSPS : Secondaire supérieur de promotion sociale
 - SCPE : Supérieur de plein exercice (type court)
 - SLPE : Supérieur de plein exercice (type long)
 - SCPS : Supérieur de promotion sociale (type court)
 - SLPS : Supérieur de promotion sociale (type long)

- UNI : Universitaire
- *TitreDelivre* de type *TitreDelivreType*, obligatoire et dépendant de *TypeEnseignement*

Ce type est une énumération, les valeurs autorisées dépendent du type d'enseignement :

- CEB (pour le primaire, secondaire inférieur de plein exercice, secondaire inférieur de promotion sociale)
 - CE1D (pour le secondaire inférieur de plein exercice, secondaire inférieur de promotion sociale)
 - CESI (pour le secondaire inférieur de plein exercice, secondaire inférieur de promotion sociale)
 - CE2D (pour le secondaire supérieur de plein exercice, secondaire supérieur de promotion sociale)
 - CQ4 (pour le secondaire supérieur de plein exercice, secondaire supérieur de promotion sociale)
 - CESSG (pour le secondaire supérieur de plein exercice, secondaire supérieur de promotion sociale)
 - CESST (pour le secondaire supérieur de plein exercice, secondaire supérieur de promotion sociale)
 - CESSQ (pour le secondaire supérieur de plein exercice, secondaire supérieur de promotion sociale)
 - CESSP (pour le secondaire supérieur de plein exercice, secondaire supérieur de promotion sociale)
 - CESSA (pour le secondaire supérieur de plein exercice, secondaire supérieur de promotion sociale)
 - CE6P (pour le secondaire supérieur de plein exercice, secondaire supérieur de promotion sociale)
 - CQ6 (pour le secondaire supérieur de plein exercice, secondaire supérieur de promotion sociale)
 - CQ7 (pour le secondaire supérieur de plein exercice, secondaire supérieur de promotion sociale)
 - DAES (pour le secondaire supérieur de plein exercice, secondaire supérieur de promotion sociale)
 - BES (pour le secondaire supérieur de plein exercice, secondaire supérieur de promotion sociale)
 - BACH (pour l'enseignement supérieur, de type court ou long, de plein exercice ou de promotion sociale)
 - MAST (pour l'enseignement universitaire)
- *Equivalence* de type de type *EquivalenceType*, obligatoire si *CodeAdmission* est TITREETR
 Ce type est une énumération :
 - C01 : équivalence de l'enseignement secondaire inférieur
 - C02 : équivalence de l'enseignement secondaire supérieur
 - C03 : équivalence de l'enseignement supérieur
 - C04 : équivalence CEB
 - *ValorisationAcquis* de type *ValorisationAcquisType*, obligatoire si *CodeAdmission* est AUTRE
 Ce type est une énumération :
 - C01 : Valorisation des acquis formels V1
 - C02 : Valorisation des acquis formels V2
 - C03 : Valorisation des acquis formels V3
 - C04 : Valorisation des acquis formels V4
 - C10 : Valorisation des acquis non-formels ou informels - Test/Epreuve
 - C20 : Valorisation des acquis non-formels ou informels - Dossier
 - C30 : Autres
 - C40 : Aucun titre requis

3.1.11.8. SanctionType



- CodeSanction de type CodeSanctionType, obligatoire
Ce type est une énumération :
 - RE : Réussite
 - AB : Abandon
 - EH : Echec

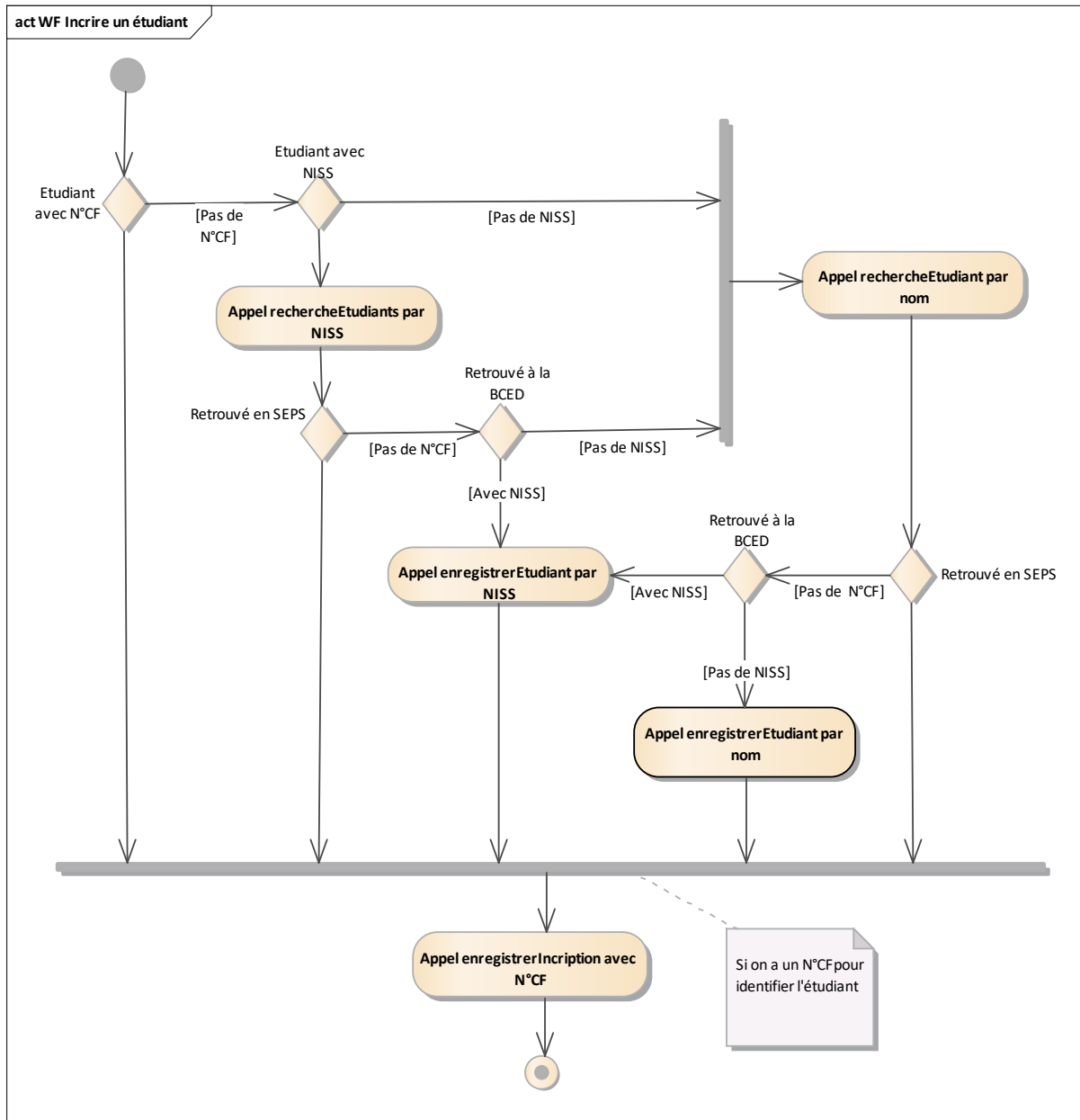
- ValorisationAcquis de type ValorisationAcquisSanctionType, obligatoire si CodeSanction est à RE
Ce type est une énumération :
 - C00 : Réussite
 - C01 : valorisation des acquis formels V1
 - C02 : valorisation des acquis formels V2
 - C03 : valorisation des acquis formels V3
 - C04 : valorisation des acquis formels V4

- MotifAbandon MotifAbandonType, obligatoire si CodeSanction est à AB
Ce type est une énumération :
 - TPS : Manque de temps
 - PRO : Raisons professionnelles
 - FAM : Raisons familiales
 - SAN : Raison de santé
 - ATT : La formation ne correspond pas aux attentes
 - MEM : Mise à l'emploi
 - FMJ : Cas de force majeure
 - AUT : Autres
 - INC : Inconnu

- StatutFinFormation de type StatutFinFormationType, uniquement si FSE et alors obligatoire
Code statut de fin de formation. Ce type est une énumération :
 - 01: Mise à l'emploi après la formation
 - 02 : Poursuite d'une formation dans le cadre du PI
 - 03 : Poursuite d'une formation hors du cadre du PI
 - 04 : Aide à la recherche d'emploi après la formation
 - 05 : Réorientation vers un autre type d'action
 - 06 : Fin de formation sans suite connue

3.2. WORFLOW :

3.2.1. Inscrire un étudiant à une UE :



Soit

- A. L'étudiant est connu sur base de son *cfNum* (voir 3.1.1 *cfNumType*) on peut l'inscrire → D.

Soit

- B. L'étudiant est connu sur base de son RN, on appelle alors le **service rechercheEtudiants par NISS** (voir 3.4.2.2.2.2)

Si on le retrouve en SEPS on peut l'inscrire → D.

Sinon Si on le retrouve à la BCED → on appelle le **service sauvegarde étudiant par NISS** (voir 3.5.1.1.1) → D.

Sinon on procède à **une recherche étudiant par nom** (voir 3.4.2.2.2.1) → C.

- Sinon
- C. On procède à une **recherche étudiant par nom** (voir 3.4.2.2.2.1)
Si on le retrouve en SEPS on peut l'inscrire → D.
Sinon Si on le retrouve à la BCED → on appelle la **sauvegarde étudiant par NISS** (voir 3.5.1.1.1) → D.
Sinon on procède à une **sauvegarde par nom** (voir 3.5.1.1.2) → D.
- Quand on a le *cfNum*
- D. On peut inscrire l'étudiant à l'UE grâce au **service d'inscription** avec en input le *cfNum* et les données identifiant l'UE (voir 3.6.1 Opération enregistrerInscription) ;

3.2.2. Mettre à jour les informations des étudiants dans les applications locales (DB Locales) :

- a) Appel au service Notification avec la date de dernière mise à jour locale en input (voir 3.3.1 Opération *lireNotification*).
- b) Traiter chaque notification en appelant le service Recherche étudiant avec le *cfNum* et la *date* de la notification en input (voir 3.4.1 Opération *lireEtudiant*).

3.3. SERVICE DE NOTIFICATION

3.3.1. Opération lireNotification

3.3.1.1. Description fonctionnelle

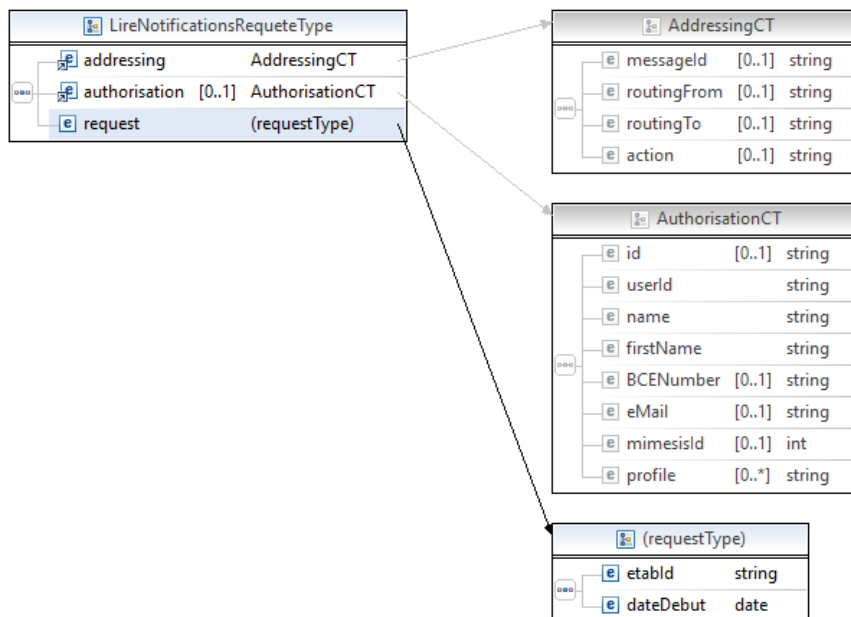
Notifier les modifications survenues sur les signalétiques des étudiants qui sont inscrits dans un certain établissement, modifications survenues depuis une date donnée (date incluse).

Contrôle d'accès :

- Si profil support : non limité
- Si profil établissement: recherche limitée aux inscriptions de l'établissement
Remarque : seul un profil par compte est autorisé (il y aura un certificat par établissement)
- Si profil PO : recherche limitée aux inscriptions des établissements du PO.

3.3.1.2. Requête

3.3.1.2.1. Description



Élément	Type	Présence	Description
etabId	String	obligatoire	Identifiant FASE de l'établissement
dateDebut	Date	obligatoire	Date pivot (comprise)

3.3.1.2.2. Exemple de requête.

```

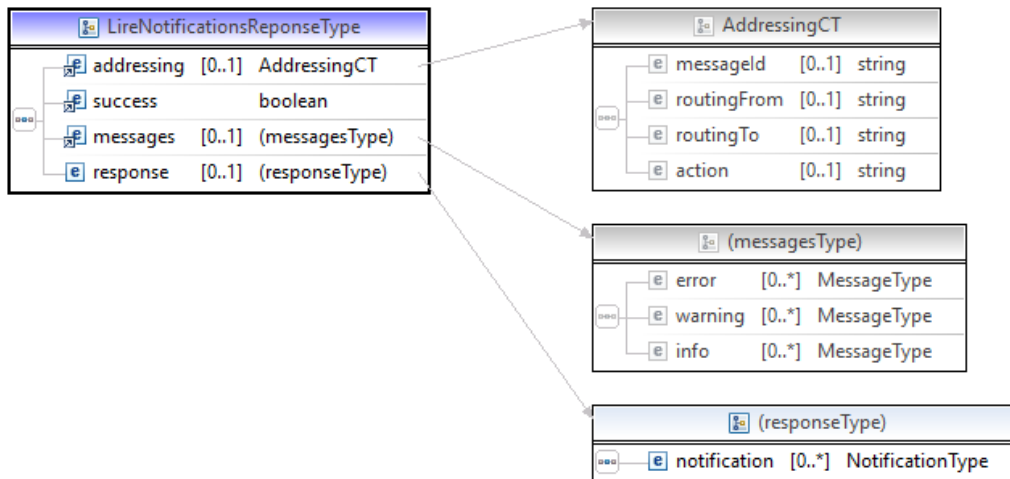
<soapenv:Envelope
  xmlns:soapenv="http://schemas.xmlsoap.org/soap/envelope/"
  xmlns:v1="http://etnic.be/types/technical/requestId/v1"
  xmlns:v11="http://ws.etnic.be/seps/notifications/messages/v1">
  
```

```

<soapenv:Header>
</soapenv:Header>
<soapenv:Body>
  <v11:lireNotifications>
    <v11:etablId>167</v11:etablId>
    <v11:dateDebut>2020-02-07</v11:dateDebut>
  </v11:lireNotifications>
</soapenv:Body>
</soapenv:Envelope>
  
```

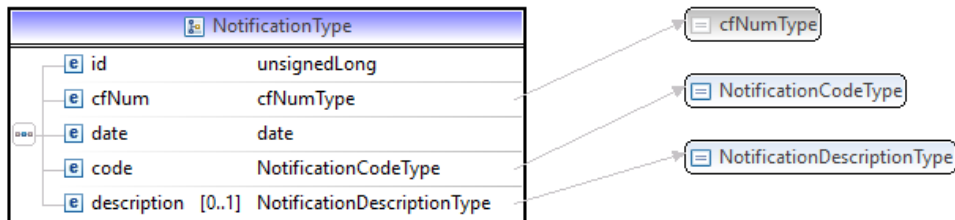
3.3.1.3. Réponse

3.3.1.3.1. Description



3.3.1.4. NotificationType

Ce type permet de décrire une notification.



Il est composé de

- Id, un entier, obligatoire
- CfNumType de type *cfNumType*
- date une date
- code de type *NotificationCodeType* qui est obligatoire et une énumération

L'énumération est la suivante

- 02 : changement de sexe
 - 04 : changement de nom/prénom
 - 05 : changement d'adresse
 - 06 : changement de nationalité
 - 07 : changement de NISS
- Description qui est de type *NotificationDescriptionType* qui est obligatoire et une énumération

L'énumération est la suivante

- MODIF ETUDIANT:CHANGEMENT SEXE,
- MODIF ETUDIANT:CHANGEMENT NOM/PRENOM
- MODIF ETUDIANT:CHANGEMENT ADRESSE,
- MODIF ETUDIANT:CHANGEMENT NATIONALITE
- MODIF ETUDIANT:CHANGEMENT NISS

Élément		Type	Présence	Description
Adressing		AdressinCT	facultatif	
success		boolean	obligatoire	Indicateur de réussite (<i>true</i>) ou de l'échec (<i>false</i>) de l'opération
Messages		messagesType	facultatif	Ensemble de messages de retour relatifs à l'exécution de l'opération
response		responseType	facultatif	
	notification	notificationType		
	id	unsignedLong	obligatoire	Id de la notification (séquence)
	cfNum	cfNumType	obligatoire	Id de l'étudiant (séquence, N°CF)
	date	Date	obligatoire	Date de la modification
	code	NotificationCodeType	obligatoire	Type de la modification
	description	NotificationDescriptionType	0..1	Description de la modification

3.3.1.5. Description des codes d'erreur

Les codes et les descriptions renvoyés en cas d'erreur sont

Code Client	Description	Error label
30550	Authentication (INTERNAL_SERVER_ERROR)	<i>INTERNAL_SERVER_ERROR</i>
30049	Validation etabld (INTERNAL_SERVER_ERROR)	<i>BAD_REQUEST</i>
30050	Validation dateFrom	<i>BAD_REQUEST</i>
30105	No notification found for etabld : XXX and dateFrom : AAAA-MM-DD	<i>NOT_FOUND</i>
200	Notifications found	<i>SUCCESS</i>

3.3.1.6. Exemples de réponse.

3.3.1.6.1. Opération réussie

```
<soap:Envelope xmlns:soap="http://schemas.xmlsoap.org/soap/envelope/">
  <Header xmlns="http://schemas.xmlsoap.org/soap/envelope/">
    <requestId xmlns="http://etnic.be/types/technical/requestId/v1">b310caf0-47ef-4a37-9156-d5c1f05ece4c</requestId>
  </Header>
  <soap:Body>
    <ns3:lireNotificationsReponse
      xmlns="http://etnic.be/types/technical/addressing/v2"
      xmlns:ns2="http://etnic.be/types/technical/authorisation/v2"
      xmlns:ns3="http://ws.etnic.be/seps/notifications/messages/v1"
      xmlns:ns4="http://etnic.be/types/technical/ResponseStatus/v3"
      xmlns:ns5="http://enseignement.cfwb.be/types/seps/notification/v1">
      <ns4:success>true</ns4:success>
      <ns4:messages>
        <ns4:info>
          <ns4:code>200</ns4:code>
          <ns4:description>Notifications found</ns4:description>
        </ns4:info>
      </ns4:messages>
      <ns3:response>
        <ns3:notification>
          <ns5:id>25</ns5:id>
          <ns5:cfNum>8500264-57</ns5:cfNum>
          <ns5:date>2020-02-24</ns5:date>
          <ns5:code>05</ns5:code>
          <ns5:description>MODIF ETUDIANT:CHANGEMENT ADRESSE</ns5:description>
        </ns3:notification>
        <ns3:notification>
          <ns5:id>33</ns5:id>
          <ns5:cfNum>8500264-57</ns5:cfNum>
          <ns5:date>2020-02-24</ns5:date>
          <ns5:code>04</ns5:code>
          <ns5:description>MODIF ETUDIANT:CHANGEMENT NOM/PRENOM</ns5:description>
        </ns3:notification>
      </ns3:response>
    </ns3:lireNotificationsReponse>
  </soap:Body>
</soap:Envelope>
```

3.3.1.6.2. Opération en erreur

```
<soap:Envelope xmlns:soap="http://schemas.xmlsoap.org/soap/envelope/">
  <Header xmlns="http://schemas.xmlsoap.org/soap/envelope/">
    <requestId xmlns="http://etnic.be/types/technical/requestId/v1">28f8e6b3-a857-4269-9424-d28f92aaedbd</requestId>
```

```
</Header>
<soap:Body>
  <ns3:lireNotificationsReponse xmlns="http://etnic.be/types/technical/addressing/v2"
    xmlns:ns2="http://etnic.be/types/technical/authorisation/v2"
    xmlns:ns3="http://ws.etnic.be/seps/notifications/messages/v1"
    xmlns:ns4="http://etnic.be/types/technical/ResponseStatus/v3"
    xmlns:ns5="http://enseignement.cfwb.be/types/seps/notification/v1">
    <ns4:success>false</ns4:success>
    <ns4:messages>
      <ns4:warning>
        <ns4:code>30105</ns4:code>
        <ns4:description>No notification found for etabld : 167 and dateFrom : 2020-07-07</ns4:description>
      </ns4:warning>
    </ns4:messages>
  </ns3:lireNotificationsReponse>
</soap:Body>
</soap:Envelope>
```

3.4. SERVICE DE RECHERCHE ETUDIANT

Ce service est composé de deux opérations.

La première permet de rechercher un étudiant (identification, inscriptions) sur base de son numéro de communauté française.

La seconde permet de rechercher un étudiant (identification, inscriptions) sur base de son numéro de NISS ou sur base du nom, du prénom, de la date de naissance, du sexe.

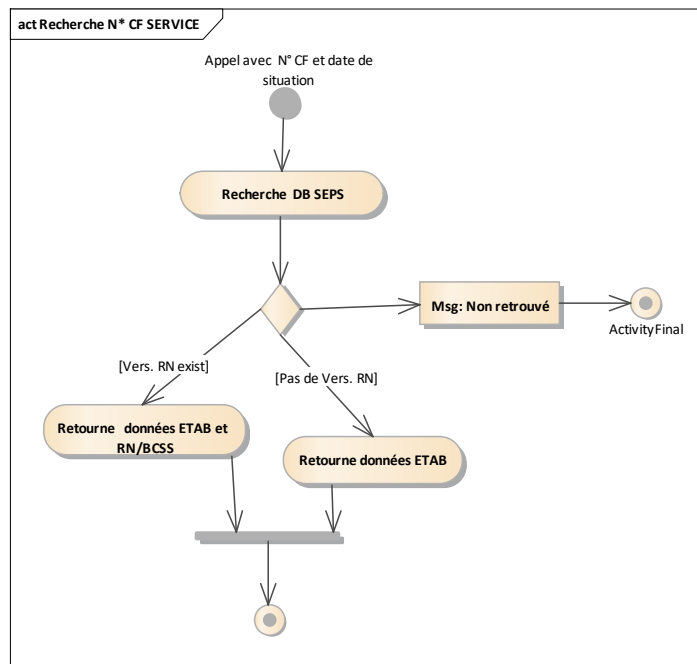
3.4.1. Opération lireEtudiant

3.4.1.1. Description fonctionnelle

Cette opération est utilisée pour rechercher un étudiant à une date donnée sur base de son numéro de communauté française. Si la date n'est pas précisée, c'est la date du jour qui est prise par défaut.

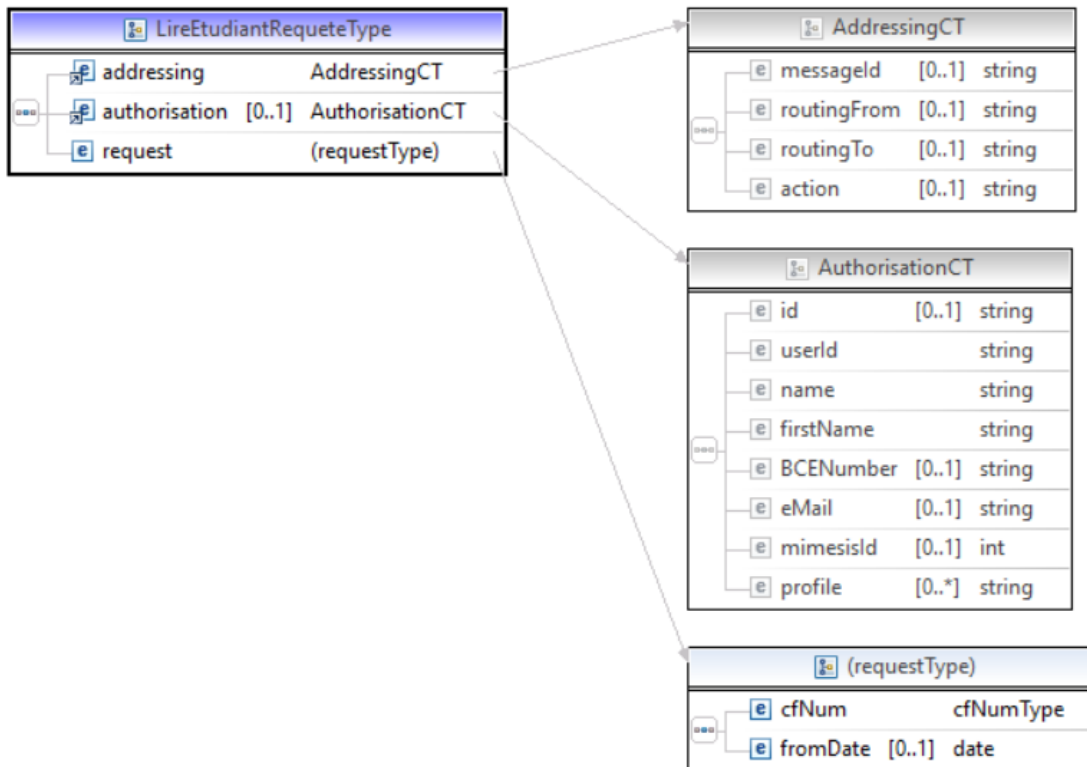
La DB SEPS est la base de données centrale de la promotion sociale (AGE).

Dans cette base de données SEPS, nous retrouvons les données d'identification (données personnelles) des étudiants précédemment inscrits. Ces données d'identification sont composées de la version en provenance du registre National (si elle existe) et les données communiquées par les établissements scolaires (par l'entremise des différentes applications locales ou de l'application SIEL Web).



3.4.1.2. Requête

3.4.1.2.1. Description



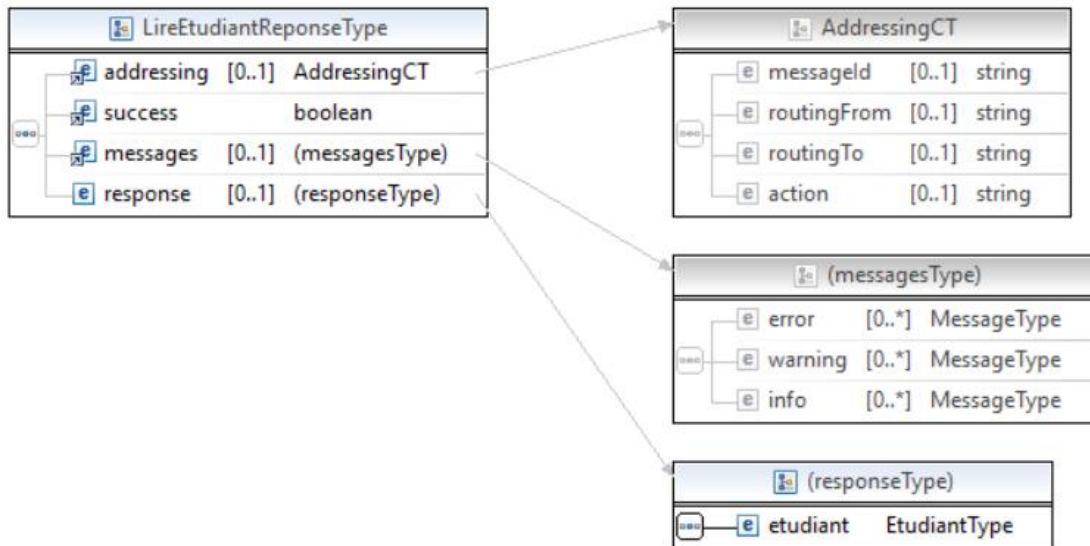
<i>Élément</i>		<i>Type</i>	<i>Présence</i>	<i>Description</i>
request	cfNum	cfNumType	obligatoire	identification de l'étudiant (numéro de communauté française)
	fromDate	date	facultative	Date pivot (comprise). Si elle est non alimentée, la valeur prise est la date du jour

3.4.1.2.2. Exemple de requête

```
<soapenv:Envelope
  xmlns:soapenv=http://schemas.xmlsoap.org/soap/envelope/          xmlns:v1="http://etnic.be/types/technical/requestId/v1"
  xmlns:v11="http://ws.etnic.be/seps/rechercheEtudiants/messages/v1">
  <soapenv:Header>
  </soapenv:Header>
  <soapenv:Body>
  <v11:lireEtudiant>
    <v11:cfNum>xxxxxxx-xx</v11:cfNum>
    <v11:fromDate>2020-05-01</v11:fromDate>
  </v11:lireEtudiant>
  </soapenv:Body>
</soapenv:Envelope>
```


3.4.1.3. Réponse

3.4.1.3.1. Description



EtudiantType : description en 3.1.8

3.4.1.3.2. Description des codes et des messages

Les codes et les messages renvoyés sont fournis ci-dessous.

Code Client	Description	Error label
30550	Authentification	<i>INTERNAL_SERVER_ERROR</i>
30047	Validation cfNum	<i>BAD_REQUEST</i>
30048	Validation fromDate	<i>BAD_REQUEST</i>
30501	Si trop de résultats	<i>INTERNAL_SERVER_ERROR</i>
30110	A la fin si pas trouvé	<i>NOT_FOUND</i>
200	Students found	<i>SUCCESS</i>

3.4.1.4. Exemples de réponse

3.4.1.4.1. Opération réussie

```

<soap:Envelope xmlns:soap="http://schemas.xmlsoap.org/soap/envelope/">
  <Header xmlns="http://schemas.xmlsoap.org/soap/envelope/">
    <requestId
      xmlns="http://etnic.be/types/technical/requestId/v1">3fdcdada-e60f-4057-97a9-716644cce4b3
    </requestId>
  </Header>
  <soap:Body>
    <ns3:lireEtudiantReponse
      xmlns="http://etnic.be/types/technical/addressing/v2"
      xmlns:ns2="http://etnic.be/types/technical/authorisation/v2"
      xmlns:ns3="http://ws.etnic.be/seps/rechercheEtudiants/messages/v1"
      xmlns:ns4="http://etnic.be/types/technical/ResponseStatus/v3"
    >
  
```

```

xmlns:ns5="http://enseignement.cfwb.be/types/seps/etudiant/v1"
xmlns:ns6="http://enseignement.cfwb.be/types/seps/etudiantDetails/v1">
<ns4:success>true</ns4:success>
<ns4:messages>
<ns4:info>
<ns4:code>200</ns4:code>
<ns4:description>Students found</ns4:description>
</ns4:info>
</ns4:messages>
<ns3:response>
<ns3:etudiant>
<ns5:cfNum>8501889-33</ns5:cfNum>
<ns5:rnDetails rnValidityEndDate="2039-11-27">
<ns6:niss>xxxxxxxxxx</ns6:niss>
<ns6:nom>XXXXXX</ns6:nom>
<ns6:prenom>xxxx</ns6:prenom>
<ns6:autrePrenom>Karim</ns6:autrePrenom>
<ns6:sexe>M</ns6:sexe>
<ns6:naissance>
<ns6:date>198x-0x-06</ns6:date>
<ns6:codePays>00306</ns6:codePays>
<ns6:localite>
<ns6:code/>
<ns6:description>Kinshasa</ns6:description>
</ns6:localite>
</ns6:naissance>
<ns6:adresse>
<ns6:rue>rue xxxxxxxx</ns6:rue>
<ns6:numero>xx</ns6:numero>
<ns6:codePostal>100</ns6:codePostal>
<ns6:localite>
<ns6:code>25072</ns6:code>
<ns6:description>Nivelles</ns6:description>
</ns6:localite>
<ns6:localiteExtension>Nivelles</ns6:localiteExtension>
<ns6:codePays>00150</ns6:codePays>
</ns6:adresse>
<ns6:codeNationalite>00111</ns6:codeNationalite>
</ns5:rnDetails>
<ns5:cfwbDetails rnValidityEndDate="2039-11-27">
<ns6:niss>xxxxxxxxxx</ns6:niss>
<ns6:nom>XXXXXX</ns6:nom>
<ns6:prenom>xxxx</ns6:prenom>
<ns6:autrePrenom>Karim</ns6:autrePrenom>
<ns6:sexe>M</ns6:sexe>
<ns6:naissance>
<ns6:date>198x-0x-06</ns6:date>
<ns6:codePays>00306</ns6:codePays>
<ns6:localite>
<ns6:code/>
<ns6:description>Kinshasa</ns6:description>
</ns6:localite>
</ns6:naissance>
<ns6:adresse>
<ns6:rue>rue xxxxxxxx</ns6:rue>
<ns6:numero>xx</ns6:numero>
<ns6:codePostal>100</ns6:codePostal>
<ns6:localite>
<ns6:code>25072</ns6:code>
<ns6:description>NIVELLES</ns6:description>
</ns6:localite>
<ns6:localiteExtension>Nivelles</ns6:localiteExtension>
<ns6:codePays>00150</ns6:codePays>
</ns6:adresse>
<ns6:codeNationalite>00111</ns6:codeNationalite>

```

```

    <ns6:codeEtatCivile>C12</ns6:codeEtatCivile>
  </ns5:cfwbDetails>
</ns3:etudiant>
</ns3:response>
</ns3:lireEtudiantReponse>
</soap:Body>
</soap:Envelope>

```

3.4.1.4.2. Opération en erreur

```

<soap:Envelope xmlns:soap="http://schemas.xmlsoap.org/soap/envelope/">
  <Header xmlns="http://schemas.xmlsoap.org/soap/envelope/">
    <requestId xmlns="http://etnic.be/types/technical/requestId/v1">131b53c9-37d0-4dab-ab14-b95c0ad225a8</requestId>
  </Header>
  <soap:Body>
    <ns3:lireEtudiantReponse
      xmlns="http://etnic.be/types/technical/addressing/v2"   xmlns:ns2="http://etnic.be/types/technical/authorisation/v2"
      xmlns:ns3="http://ws.etnic.be/seps/rechercheEtudiants/messages/v1"
      xmlns:ns4="http://etnic.be/types/technical/ResponseStatus/v3"
      xmlns:ns5="http://enseignement.cfwb.be/types/seps/etudiant/v1"
      xmlns:ns6="http://enseignement.cfwb.be/types/seps/etudiantDetails/v1">
      <ns4:success>false</ns4:success>
      <ns4:messages>
        <ns4:warning>
          <ns4:code>30115</ns4:code>
          <ns4:description>No student found for those search criteria</ns4:description>
        </ns4:warning>
      </ns4:messages>
    </ns3:lireEtudiantReponse>
  </soap:Body>
</soap:Envelope>

```

3.4.2. Opération rechercheEtudiants

3.4.2.1. Description fonctionnelle

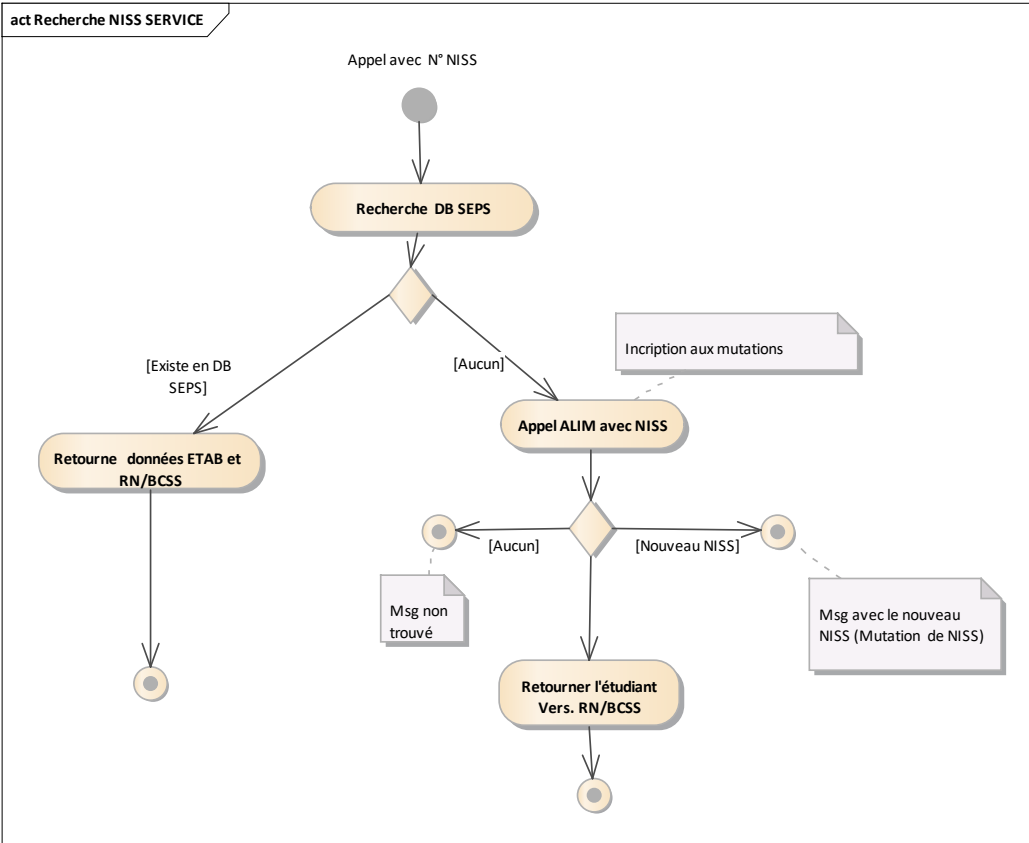
Cette opération est utilisée pour la recherche d'un étudiant :

- sur base du NISS
- sur base du nom, prénom, date de naissance et sexe.

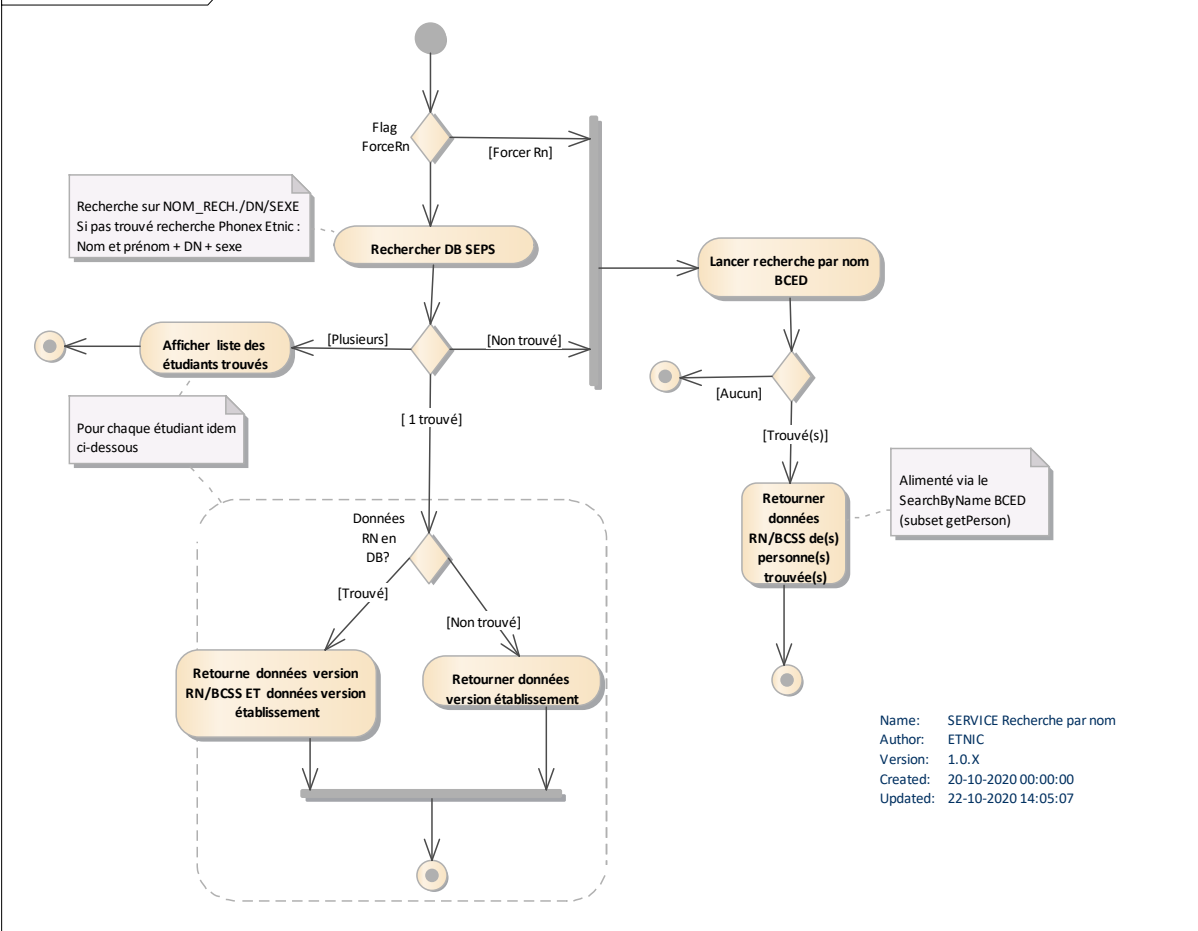
La recherche par le NISS est privilégiée. La recherche sur base du nom, prénom, date de naissance et sexe s'effectue uniquement lorsque le NISS n'est pas communiqué.

Si l'étudiant n'est pas retrouvé dans la DB SEPS (base de données centrales de la promotion sociale) alors une recherche avec le NISS ou avec la combinaison Nom/Prénom/DN/Sexe est lancée à la BCSS (Banque carrefour d'échange des données) sur base des données critères communiqués. Cet appel est nommé « appel ALIM » dans le schéma suivant.

Depuis la version 1.0.7, il est possible de forcer la recherche RN quand on recherche par nom (flag *forceRn*, voir ci-dessous). Il est cependant toujours conseillé de faire une recherche SEPS préalable à cette recherche RN forcée.

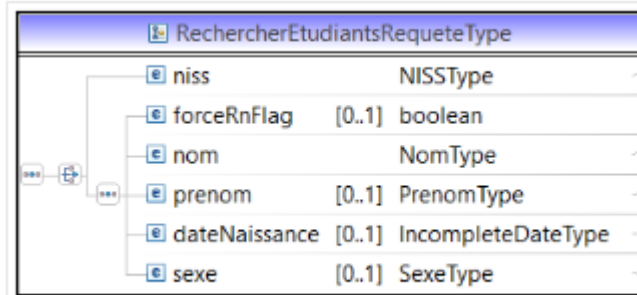


act SERVICE Recherche par nom



3.4.2.2. Requête

3.4.2.2.1. Description



Élément	Type	Présence	Description
request			
niss	NissType	obligatoire	NISS
choice			
nom	NomType	obligatoire	
prenom	PrenomType	0..1	
dateNaissance	IncompletedDateType	facultative	aaaa-mm-jj ou aaaa
sexe	SexeType	facultative	
forceRn	boolean	facultative	Flag pour forcer la recherche RN sans passer par la recherche SEPS False par défaut (depuis V1.0.7)

3.4.2.2.2. Exemple de requête.

3.4.2.2.2.1. Requête par combinaison (nom, prénom, date de naissance, sexe)

```

<soapenv:Envelope
  xmlns:soapenv="http://schemas.xmlsoap.org/soap/envelope/"
  xmlns:v1="http://etnic.be/types/technical/requestId/v1" xmlns:v11="http://ws.etnic.be/seps/rechercheEtudiants/messages/v1">
  <soapenv:Header>
  </soapenv:Header>
  <soapenv:Body>
    <v11:rechercherEtudiants>
      <v11:nom>titi</v11:nom>
      <v11:prenom>toto</v11:prenom>
      <v11:dateNaissance>1982-10-13</v11:dateNaissance>
      <v11:sexe>M</v11:sexe>
    </v11:rechercherEtudiants>
  </soapenv:Body>
</soapenv:Envelope> </soapenv:Envelope>
  
```

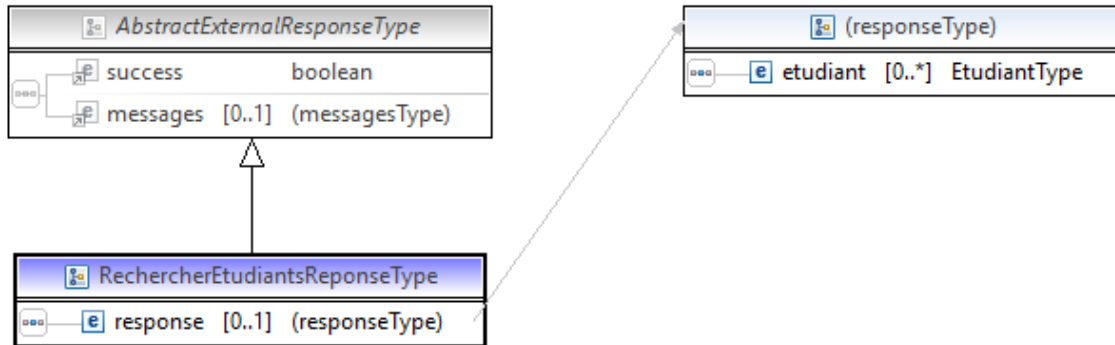
3.4.2.2.2.2. Requête par NISS.

```

<soapenv:Envelope
  xmlns:soapenv="http://schemas.xmlsoap.org/soap/envelope/"
  xmlns:v1="http://ws.etnic.be/seps/rechercheEtudiants/messages/v1"
  xmlns:v11="http://etnic.be/types/technical/requestId/v1">
  <soapenv:Header>
  </soapenv:Header>
  <soapenv:Body>
    <v11:rechercherEtudiants>
      <v11:niss>xxxxxxxxxx</v11:niss>
    </v11:rechercherEtudiants>
  </soapenv:Body>
</soapenv:Envelope>
  
```

3.4.2.3. Réponse

3.4.2.3.1. Description



EtudiantType : description en 3.1.8

3.4.2.3.2. Description des codes de message et d'erreurs

Les codes et les messages retournés sont

Code Client	Description	Error label
30550	Authentication	INTERNAL_SERVER_ERROR
30042	Validation SSIN	BAD_REQUEST
30043	Validation LastName	BAD_REQUEST
30044	Validation FirstName	BAD_REQUEST
30045	Validation Birthdate	BAD_REQUEST
30046	Validation GenderCode	BAD_REQUEST
30401	Mutation détecté	NOT_ACCEPTABLE
30502	Si erreur de l'appel BCED	INTERNAL_SERVER_ERROR
30115	No student found for those search criteria	NOT_FOUND
30501	Si trop de résultats	INTERNAL_SERVER_ERROR
200	Students found	SUCCESS

3.4.2.4. Exemples

3.4.2.4.1. Opération réussie

```

<soap:Envelope xmlns:soap="http://schemas.xmlsoap.org/soap/envelope/">
  <Header xmlns="http://schemas.xmlsoap.org/soap/envelope/">
    <requestId xmlns="http://etnic.be/types/technical/requestId/v1">cb4c8808-8c92-4da2-bff8-f3c2abeec74</requestId>
  </Header>
  <soap:Body>
    <ns3:rechercherEtudiantsReponse
      xmlns="http://etnic.be/types/technical/addressing/v2"
      xmlns:ns2="http://etnic.be/types/technical/authorisation/v2"
      xmlns:ns3="http://ws.etnic.be/seps/rechercheEtudiants/messages/v1"
    >
  
```

```

xmlns:ns4="http://etnic.be/types/technical/ResponseStatus/v3"
xmlns:ns5="http://enseignement.cfwb.be/types/seps/etudiant/v1"
xmlns:ns6="http://enseignement.cfwb.be/types/seps/etudiantDetails/v1">
<ns4:succes>true</ns4:succes>
<ns4:messages>
<ns4:info>
<ns4:code>200</ns4:code>
<ns4:description>Students found</ns4:description>
<ns4:zone>query</ns4:zone>
</ns4:info>
</ns4:messages>
<ns3:response>
<ns3:etudiant>
<ns5:rnDetails>
<ns6:niss>xxxxxxxxxx</ns6:niss>
<ns6:nom>XXX</ns6:nom>
<ns6:prenom>xxx</ns6:prenom>
<ns6:autrePrenom>xx</ns6:autrePrenom>
<ns6:autrePrenom>xx</ns6:autrePrenom>
<ns6:sexe>M</ns6:sexe>
<ns6:naissance>
<ns6:date>19xx-10-xx</ns6:date>
<ns6:codePays/>
</ns6:naissance>
<ns6:adresse>
<ns6:rue>Rue de xxx</ns6:rue>
<ns6:numero>24</ns6:numero>
<ns6:codePostal>5300</ns6:codePostal>
<ns6:localite>
<ns6:code>92003</ns6:code>
<ns6:description>Andenne</ns6:description>
</ns6:localite>
<ns6:localiteExtension>Andenne</ns6:localiteExtension>
<ns6:codePays>00150</ns6:codePays>
</ns6:adresse>
<ns6:codeNationalite/>
</ns5:rnDetails>
</ns3:etudiant>
</ns3:response>
</ns3:rechercherEtudiantsReponse>
</soap:Body>
</soap:Envelope>

```

3.4.2.4.2. Opération en erreur

```

<soap:Envelope xmlns:soap="http://schemas.xmlsoap.org/soap/envelope/">
<Header xmlns="http://schemas.xmlsoap.org/soap/envelope/">
<requestId
xmlns="http://etnic.be/types/technical/requestId/v1">dfb463a7-e02a-45b5-8f09-92a76d4e8a99</requestId>
</Header>
<soap:Body>
<ns3:rechercherEtudiantsReponse
xmlns="http://etnic.be/types/technical/addressing/v2"
xmlns:ns2="http://etnic.be/types/technical/authorisation/v2"
xmlns:ns3="http://ws.etnic.be/seps/rechercheEtudiants/messages/v1"
xmlns:ns4="http://etnic.be/types/technical/ResponseStatus/v3"
xmlns:ns5="http://enseignement.cfwb.be/types/seps/etudiant/v1"
xmlns:ns6="http://enseignement.cfwb.be/types/seps/etudiantDetails/v1">
<ns4:succes>false</ns4:succes>
<ns4:messages>
<ns4:error>
<ns4:code>30042</ns4:code>
<ns4:description>Invalid national number ! (incorrect mod 97) (ssin)</ns4:description>
</ns4:error>

```



```
</ns4:messages>  
</ns3:rechercherEtudiantsReponse>  
</soap:Body>  
</soap:Envelope>
```

3.5. SERVICE DE SAUVEGARDE ÉTUDIANT

Ce service est composé de deux opérations. Une pour l'enregistrement d'un nouvel étudiant, l'autre pour la modification.

3.5.1. Opération enregistrerEtudiant

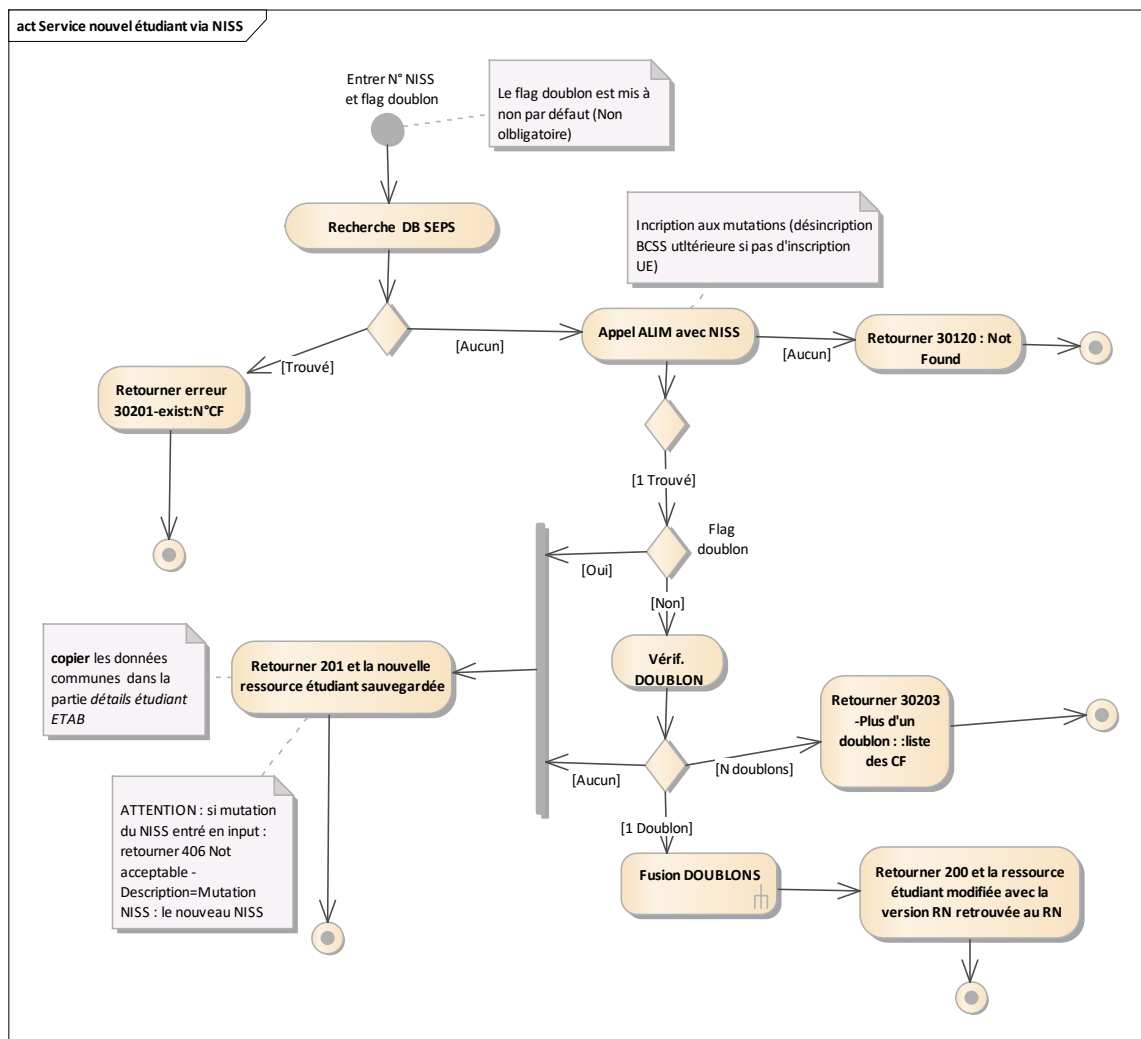
3.5.1.1. Description fonctionnelle

Cette opération est utilisée pour sauvegarder un étudiant dans la DB SEPS, la base de données centrale de la promotion sociale (AGE). Pour rappel (voir ci-dessus en 3.4.1.1), dans cette base de données SEPS, nous retrouvons les données d'identification des étudiants précédemment inscrits. Ces données d'identification sont composées de la version en provenance du registre National (si elle existe) et des données communiquées par les établissements scolaires (par l'entremise des différentes applications locales ou de l'application SIEL Web).

2 modes de sauvegarde sont possibles (voir le paramètre de la requête *modeEnregistrement*) :

3.5.1.1.1. L'enregistrement par NISS

Ce mode permet d'enregistrer l'étudiant sur base de son NISS. Le schéma suivant décrit cette sauvegarde.



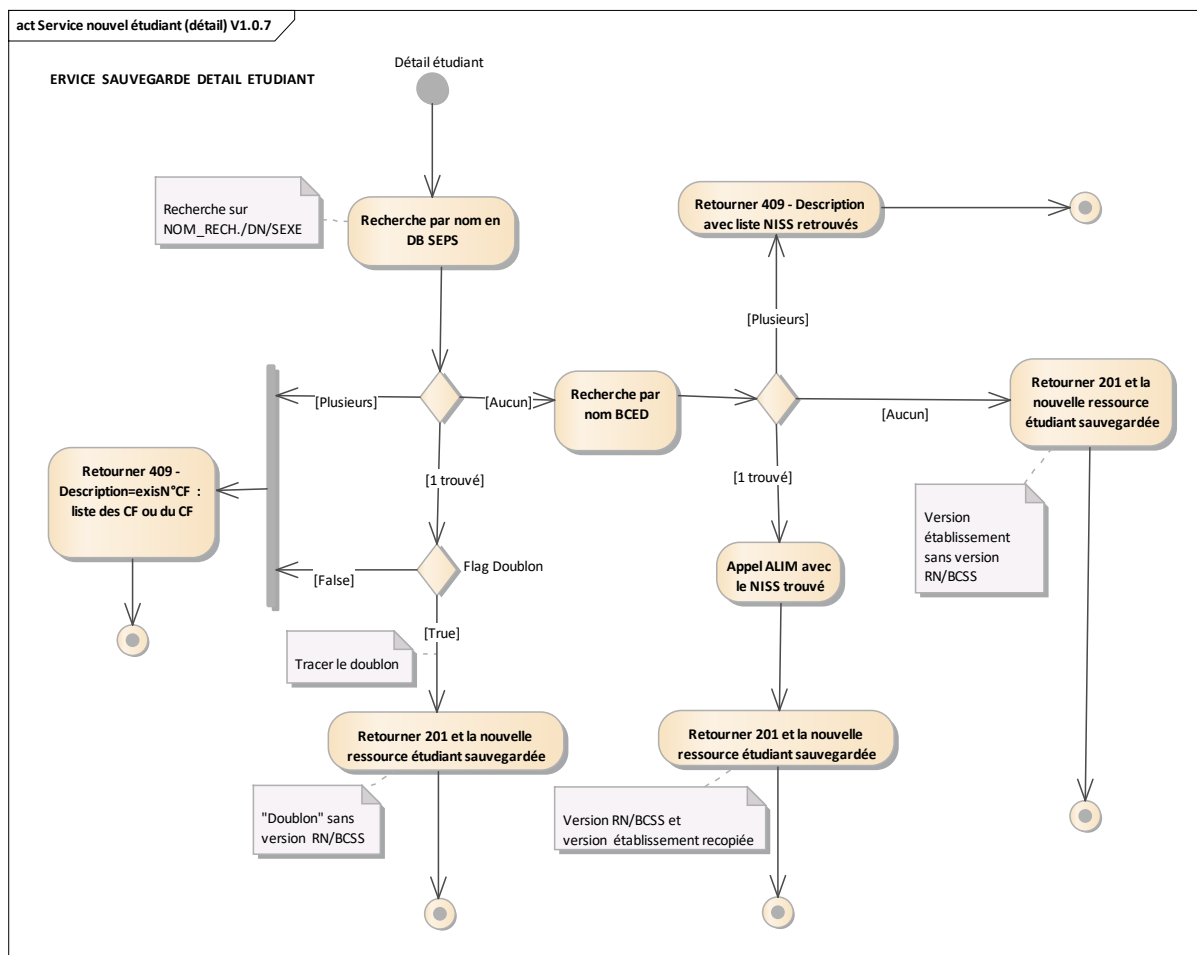
Explications et remarques :

- Lorsque l'étudiant est créé avec succès : une version RN et une version « Etablissement » (avec les champs « Etablissement » copiés de la version RN) sont créées en DB avec un nouvel identifiant (*cfNum*).
- Les différents codes clients retournés (correspondant aux codes 406, 409) sont détaillés ci-dessous.
- Le paramètre de requête *doubleFlag* :
 - o permet de forcer la création d'un doublon (Vérif. Doublon dans le schéma) s'il est mis à 'true'.
 - o mais s'il est mis à 'false' (valeur par défaut) une vérification est opérée pour détecter s'il existe déjà un ou des étudiants avec le même nom, prénom, sexe et date de naissance en DB SIEL EPS.
 - Si aucun doublon n'est détecté alors l'étudiant est sauvegardé
 - Sinon si un étudiant est retrouvé alors la version RN retrouvée sur base du NISS est liée avec la version établissement « doublon » préexistante.
 - Mais si plusieurs étudiants sont retrouvés alors une erreur 30203 est retournée avec la liste des CF en doublons

```
<?xml version="1.0" encoding="UTF-8" ?>
<soap:Envelope xmlns:soap="http://schemas.xmlsoap.org/soap/envelope/">
  <Header xmlns="http://schemas.xmlsoap.org/soap/envelope/">
    <requestId xmlns="http://etnic.be/types/technical/requestId/v1">42fcadc1-19e0-4e00-820c-fedfe1ff5596</requestId>
  </Header>
  <soap:Body>
    <ns3:enregistrerEtudiantReponse xmlns="http://etnic.be/types/technical/addressing/v2" xmlns:ns2="http://etnic.be/types/technical/authorisation/v2" xmlns:ns5="http://schemas.xmlsoap.org/soap/envelope/">
      <ns5:success>false</ns5:success>
      <ns5:messages>
        <ns5:error>
          <ns5:code>30203</ns5:code>
          <ns5:description>The student you are trying to register already exists ((8501834-75;8502637-5;8502638-6)).</ns5:description>
        </ns5:error>
      </ns5:messages>
    </ns3:enregistrerEtudiantReponse>
  </soap:Body>
</soap:Envelope>
```

3.5.1.1.2. L'enregistrement avec le détail de l'étudiant

Dans ce mode c'est le détail étudiant qui est encodé dans la requête (voir ci-dessus le type *EtudiantDetailType* en 3.1.8.1)

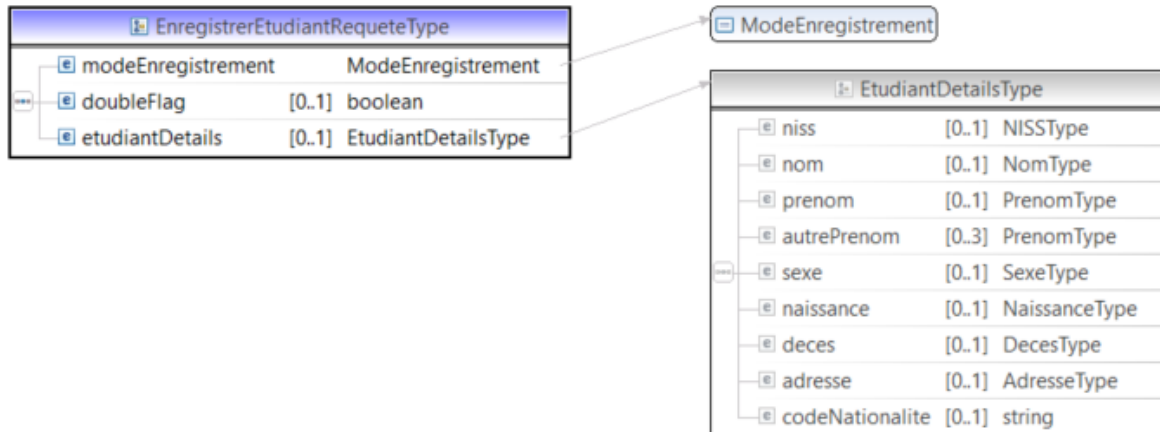


Explications et remarques :

- Lorsque l'étudiant est créé avec succès : une version « Etablissement » et si trouvé une version « RN » sont créées en DB avec un nouvel identifiant (*cfNum*).
- Les différents codes clients retournés (correspondant aux codes 406, 409) sont détaillés ci-dessous.

3.5.1.2. Requête

3.5.1.2.1. Description



	Élément	Type	Présence	Description
request	modeEnregistrement	ModeEnregistrement	obligatoire	Énumération : NISS, DETAILS
	doubleFlag	boolean	facultative	Flag doublon False par défaut
	etudiantDetails	EtudiantDetailType	facultative	Voir ci-dessus 3.1.8

Remarque : Pour l'*etudiantDetails* si le NISS n'est pas spécifié alors le nom, sexe, naissance.date et naissance.codePays sont obligatoires.

3.5.1.2.2. Exemple de requête

3.5.1.2.2.1. Par NISS

```

<soapenv:Envelope
  xmlns:soapenv="http://schemas.xmlsoap.org/soap/envelope/"
  xmlns:v1="http://etnic.be/types/technical/requestId/v1"
  xmlns:v11="http://ws.etnic.be/seps/enregistrerEtudiant/messages/v1"
  xmlns:v12="http://enseignement.cfw.be/types/seps/etudiantDetails/v1">
  <soapenv:Header>
  </soapenv:Header>
  <soapenv:Body>
    <v11:enregistrerEtudiant>
      <v11:modeEnregistrement>NISS</v11:modeEnregistrement>
      <v11:doubleFlag>>false</v11:doubleFlag>
      <v11:etudiantDetails>
        <v12:niss>xxxxxxxxxx</v12:niss>
      </v11:etudiantDetails>
    </v11:enregistrerEtudiant>
  </soapenv:Body>
</soapenv:Envelope>
  
```

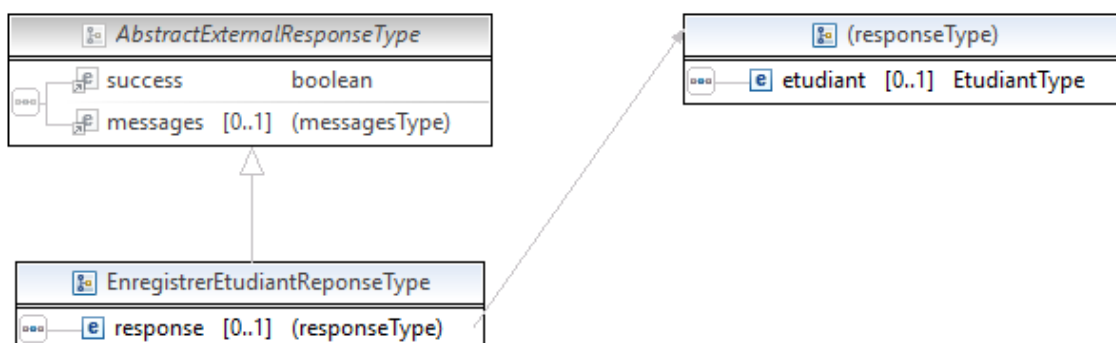
3.5.1.2.2.2. Par detail étudiant (version "établissement")

```

<soapenv:Envelope
  xmlns:soapenv="http://schemas.xmlsoap.org/soap/envelope/"
  xmlns:v11="http://ws.etnic.be/seps/enregistrerEtudiant/messages/v1"
  xmlns:v12="http://enseignement.cfwb.be/types/seps/etudiantDetails/v1">
  <soapenv:Header>
  </soapenv:Header>
  <soapenv:Body>
    <v11:enregistrerEtudiant>
      <v11:modeEnregistrement>DETAILS</v11:modeEnregistrement>
      <v11:doubleFlag>false</v11:doubleFlag>
      <v11:etudiantDetails>
        <v12:nom>Nom</v12:nom>
        <v12:prenom>Prénom</v12:prenom>
        <v12:sexe>F</v12:sexe>
        <v12:naissance>
          <v12:date>1988-01-01</v12:date>
          <v12:codePays>BE</v12:codePays>
          <v12:localite>
            <v12:description>Nivelles</v12:description>
          </v12:localite>
        </v12:naissance>
        <v12:adresse>
          <v12:rue>Rue xxx</v12:rue>
          <v12:numero>12</v12:numero>
          <v12:codePostal>1400</v12:codePostal>
          <v12:localite>
            <v12:description>Nivelles</v12:description>
          </v12:localite>
          <v12:codePays>BE</v12:codePays>
        </v12:adresse>
        <v12:codeNationalite>BE</v12:codeNationalite>
      </v11:etudiantDetails>
    </v11:enregistrerEtudiant>
  </soapenv:Body>
</soapenv:Envelope>
  
```

3.5.1.3. Réponse

3.5.1.3.1. Description



EtudiantType : description en 3.1.8

3.5.1.3.2. Description des codes et des messages

Les codes et les messages renvoyés sont fournis ci-dessous.

Code Client	Description	Error label
30550	Authentification	INTERNAL_SERVER_ERROR
30041	Validation SSIN	BAD_REQUEST
30042	données manquantes : pas de EtudiantDetail fourni	BAD_REQUEST
30503	SSIN si trop de résultats	INTERNAL_SERVER_ERROR
30201	SSIN si trouvé en db	CONFLICT
30402	SSIN décédé	NOT_ACCEPTABLE
30403	SSIN Radié	NOT_ACCEPTABLE
50505	SSIN Rech Phonex Erreur en sauvegarde	INTERNAL_SERVER_ERROR
30202	SSIN Rech Phonex Plus d'un trouvé	CONFLICT
30120	A la fin si pas trouvé	NOT_FOUND
30203	DETAILS Rech phonex trouvé doubleFlag false	CONFLICT
50508	DETAILS Rech phonex trouvé doubleFlag true (si prob array)	INTERNAL_SERVER_ERROR
50507	DETAILS Rech phonex trouvé erreur sauvegarde	INTERNAL_SERVER_ERROR
30204	DETAILS Rech BCED plus d'1 Trouvé	CONFLICT
50506	DETAILS Rech BCED 1 Trouvé (si prob array)	INTERNAL_SERVER_ERROR
50506	DETAILS Rech BCED 1 Trouvé erreur sauvegarde	INTERNAL_SERVER_ERROR
30060	Validation lastName	BAD_REQUEST
30061	Validation firstName	BAD_REQUEST
30062	Validation otherFirstName	BAD_REQUEST
30063	Validation genderCode	BAD_REQUEST
30064	Validation Birth	BAD_REQUEST
30065	validation birthDate	BAD_REQUEST
30066	validation birthCountry	BAD_REQUEST
30067	validation birthCity	BAD_REQUEST
30068	validation deceasedDate	BAD_REQUEST
30069	validation rnValidityEndDate	BAD_REQUEST
30070	validation privateAdresse	BAD_REQUEST
30071	validation addressStreet	BAD_REQUEST
30072	validation addressNumber	BAD_REQUEST
30073	validation addressBox	BAD_REQUEST
30074	validation addressStreetAdditional	BAD_REQUEST
30075	validation addressPostal	BAD_REQUEST
30076	validation addressCity	BAD_REQUEST
30077	validation addressCityAdditional	BAD_REQUEST
30078	validation addressCountry	BAD_REQUEST
201	DETAILS CREATED	CREATED
200	SSIN OK	SUCCESS

3.5.1.4. Exemples de réponse

3.5.1.4.1. Opération réussie

```

<soap:Envelope xmlns:soap="http://schemas.xmlsoap.org/soap/envelope/">
  <Header xmlns="http://schemas.xmlsoap.org/soap/envelope/">
    <requestId xmlns="http://etnic.be/types/technical/requestId/v1">899dc229-da16-46a7-99f0-6941e799afa3</requestId>
  </Header>
  <soap:Body>
    <ns3:enregistrerEtudiantReponse
      xmlns="http://etnic.be/types/technical/addressing/v2"
      xmlns:ns2="http://etnic.be/types/technical/authorisation/v2"
      xmlns:ns3="http://ws.etnic.be/seps/enregistrerEtudiant/messages/v1"
      xmlns:ns4="http://enseignement.cfwb.be/types/seps/etudiantDetails/v1"
      xmlns:ns5="http://etnic.be/types/technical/ResponseStatus/v3"
      xmlns:ns6="http://enseignement.cfwb.be/types/seps/etudiant/v1">
      <ns5:success>true</ns5:success>
      <ns5:messages>
        <ns5:info>
          <ns5:code>201</ns5:code>
          <ns5:description>The student is registered.</ns5:description>
        </ns5:info>
      </ns5:messages>
      <ns3:response>
        <ns3:etudiant>
          <ns6:cfNum>8502772-43</ns6:cfNum>
          <ns6:rnDetails>
            <ns4:niss>00000000000</ns4:niss>
            <ns4:nom>NOM</ns4:nom>
            <ns4:prenom>Prénom1</ns4:prenom>
            <ns4:autrePrenom>Prénom2</ns4:autrePrenom>
            <ns4:autrePrenom>Prénom3</ns4:autrePrenom>
            <ns4:sexe>F</ns4:sexe>
            <ns4:naissance>
              <ns4:date>2000-07-13</ns4:date>
              <ns4:codePays>00150</ns4:codePays>
              <ns4:localite>
                <ns4:code>62063</ns4:code>
                <ns4:description>Liège</ns4:description>
              </ns4:localite>
            </ns4:naissance>
            <ns4:adresse>
              <ns4:rue>Rue XX</ns4:rue>
              <ns4:numero>01</ns4:numero>
              <ns4:codePostal>xxxx</ns4:codePostal>
              <ns4:localite>
                <ns4:code>64056</ns4:code>
                <ns4:description>OREYE</ns4:description>
              </ns4:localite>
              <ns4:localiteExtension>Oreye</ns4:localiteExtension>
              <ns4:codePays>00150</ns4:codePays>
            </ns4:adresse>
            <ns4:codeNationalite>00150</ns4:codeNationalite>
          </ns6:rnDetails>
          <ns6:cfwbDetails>
            <ns4:niss>00000000000</ns4:niss>
            <ns4:nom>NOM</ns4:nom>
            <ns4:prenom>Prénom1</ns4:prenom>
            <ns4:autrePrenom>Prénom2</ns4:autrePrenom>
            <ns4:autrePrenom>Prénom3</ns4:autrePrenom>
            <ns4:naissance>
              <ns4:date>2000-07-13</ns4:date>
              <ns4:codePays>00150</ns4:codePays>
              <ns4:localite>
                <ns4:code>62063</ns4:code>
                <ns4:description>Liège</ns4:description>
              </ns4:localite>
            </ns4:naissance>
          </ns6:cfwbDetails>
        </ns3:etudiant>
      </ns3:response>
    </ns3:enregistrerEtudiantReponse>
  </soap:Body>
</soap:Envelope>
  
```



```

</ns4:naissance>
<ns4:adresse>
  <ns4:rue>Rue xx</ns4:rue>
  <ns4:numero>1</ns4:numero>
  <ns4:codePostal>yyyy</ns4:codePostal>
  <ns4:localite>
    <ns4:code>64056</ns4:code>
    <ns4:description>OREYE</ns4:description>
  </ns4:localite>
  <ns4:localiteExtension>Oreye</ns4:localiteExtension>
  <ns4:codePays>00150</ns4:codePays>
</ns4:adresse>
<ns4:codeNationalite>00150</ns4:codeNationalite>
</ns6:cfwbDetails>
</ns3:etudiant>
</ns3:response>
</ns3:enregistrerEtudiantReponse>
</soap:Body>
</soap:Envelope>

```

3.5.1.4.2. Opération en erreur

```

<soap:Envelope xmlns:soap="http://schemas.xmlsoap.org/soap/envelope/">
  <requestId xmlns="http://etnic.be/types/technical/requestId/v1">404f7cc2-1405-4336-8b8c-ec1ca9b54e16</requestId>
</Header>
<soap:Body>
  <ns3:enregistrerEtudiantReponse xmlns="http://etnic.be/types/technical/addressing/v2"
  xmlns:ns2="http://etnic.be/types/technical/authorisation/v2"
  xmlns:ns3="http://ws.etnic.be/seps/enregistrerEtudiant/messages/v1"
  xmlns:ns4="http://enseignement.cfwb.be/types/seps/etudiantDetails/v1"
  xmlns:ns5="http://etnic.be/types/technical/ResponseStatus/v3"
  xmlns:ns6="http://enseignement.cfwb.be/types/seps/etudiant/v1">
    <ns5:succes>false</ns5:succes>
    <ns5:messages>
      <ns5:error>
        <ns5:code>30201</ns5:code>
        <ns5:description>The student you are trying to register already exists (8502630-95).</ns5:description>
      </ns5:error>
    </ns5:messages>
  </ns3:enregistrerEtudiantReponse>
</soap:Body>
</soap:Envelope>

```

3.5.2. Opération modifierEtudiant

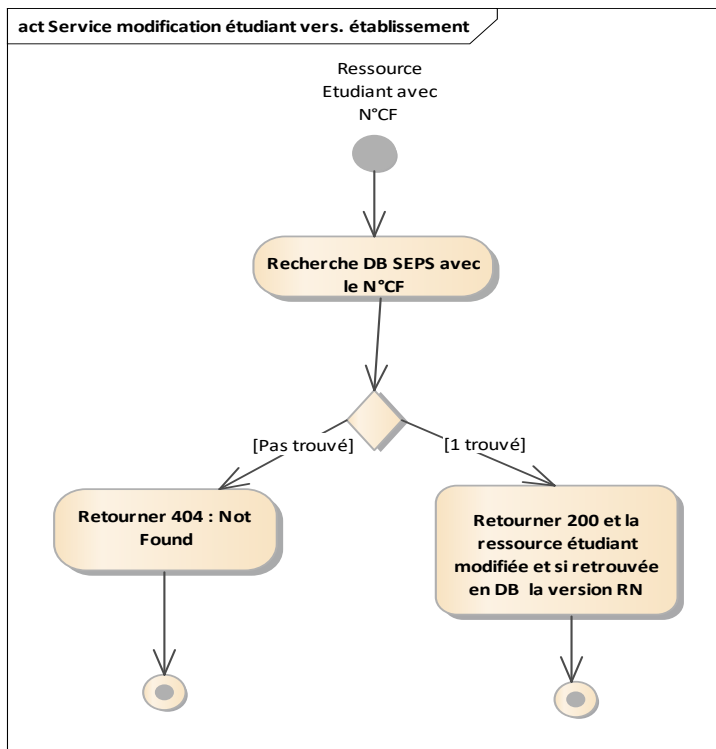
3.5.2.1. Description fonctionnelle

Cette opération est utilisée pour la modification d'un étudiant (version établissement).

Pour les modifications de *EtudiantDetailType* :

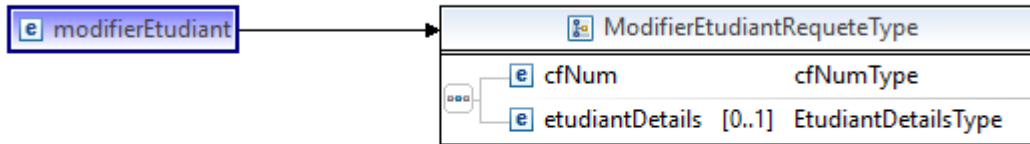
- Un champ obligatoire en création reste toujours obligatoire en modification, il doit toujours être présent dans la requête même si il n'a pas changé.
- Un champ facultatif non présent sera considéré comme une modification si une valeur avait été préalablement encodée, cette valeur sera en effet effacée après la sauvegarde.

Le schéma suivant décrit le processus :



3.5.2.2. Requête

3.5.2.2.1. Description



Élément	Type	Présence	Description
request			
cfNum	cfNumType	obligatoire	identification de l'étudiant (numéro de communauté française)
etudiantDetail	EtudiantDetailType	facultative	Voir ci-dessus 3.1.8

Remarque : Pour l' *etudiantDetails* si le NISS n'est pas spécifié alors le nom, sexe, naissance.date et naissance.codePays sont obligatoires.

3.5.2.2.2. Exemple de requête.

```

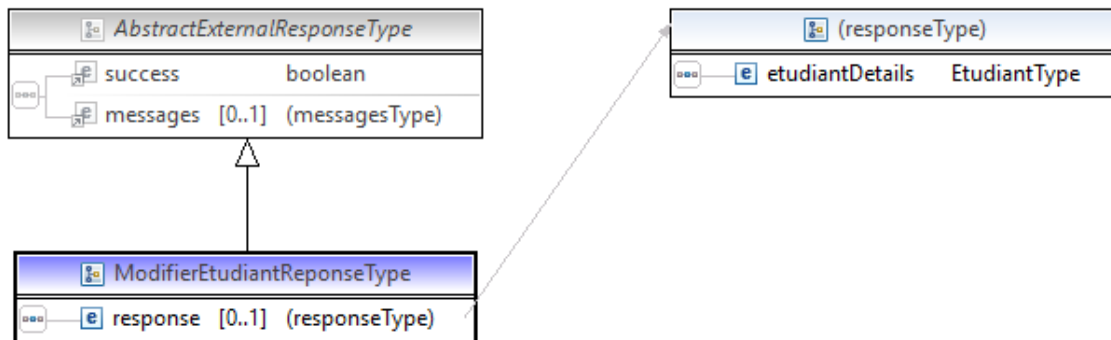
<soapenv:Envelope
  xmlns:soapenv="http://schemas.xmlsoap.org/soap/envelope/"
  xmlns:v1="http://etnic.be/types/technical/requestId/v1"
  xmlns:v11="http://ws.etnic.be/seps/enregistrerEtudiant/messages/v1"
  xmlns:v12="http://enseignement.cfwb.be/types/seps/etudiantDetails/v1">
  <soapenv:Header>
  </soapenv:Header>
  <soapenv:Body>
    <v11:modifierEtudiant>
      <v11:cfNum>8502630-95</v11:cfNum>
      <v11:etudiantDetails>
        <v12:niss>xxxxxxxxxx</v12:niss>
        <v12:nom>NOM</v12:nom>
        <v12:autrePrenom>Prénom</v12:autrePrenom>
        <v12:sexe>F</v12:sexe>
        <v12:naissance>
          <v12:date>aaaa-mm-dd</v12:date>
          <v12:codePays>00129</v12:codePays>
          <v12:localite>
            <v12:description>HeerlenB</v12:description>
          </v12:localite>
        </v12:naissance>
      <v12:adresse>
        <v12:rue>Hellingstraat</v12:rue>
        <v12:numero>xx</v12:numero>
        <v12:codePostal>3620</v12:codePostal>
        <v12:localite>
          <v12:code>73042</v12:code>
          <v12:description>LANAKEN</v12:description>
        </v12:localite>
        <v12:localiteExtension>Lanaken</v12:localiteExtension>
        <v12:codePays>00150</v12:codePays>
      </v12:adresse>
      <v12:codeNationalite>00150</v12:codeNationalite>
    </v11:etudiantDetails>
  </v11:modifierEtudiant>
  </soapenv:Body>
</soapenv:Envelope>
  
```

```

</v11:modifierEtudiant>
</soapenv:Body>
</soapenv:Envelope>
  
```

3.5.2.3. Réponse

3.5.2.3.1. Description



EtudiantType : description en 3.1.8

3.5.2.3.2. Description des codes de message et d'erreurs

Les codes et les messages retournés sont

Code Client		Error label
30550	Authentification	INTERNAL_SERVER_ERROR
30041	Validation cfNum	BAD_REQUEST
30042	données manquantes : pas de EtudiantDetail fourni	BAD_REQUEST
30443	Aucune modification à appliquer	BAD_REQUEST
30503	Erreur si trop de résultats	INTERNAL_SERVER_ERROR
30504	Erreur à la sauvegarde	INTERNAL_SERVER_ERROR
30401	Mutation de Niss détectée	NOT_ACCEPTABLE
200	OK	SUCCESS

3.5.2.4. Exemples

3.5.2.4.1. Opération réussie

```

<soap:Envelope xmlns:soap="http://schemas.xmlsoap.org/soap/envelope/">
  <Header xmlns="http://schemas.xmlsoap.org/soap/envelope/">
    <requestId xmlns="http://etnic.be/types/technical/requestId/v1">8eb25b42-c4b5-4c54-a991-13a7a172251d</requestId>
  </Header>
  <soap:Body>
    <ns3:modifierEtudiantReponse
      xmlns=http://etnic.be/types/technical/addressing/v2
      xmlns:ns2="http://etnic.be/types/technical/authorisation/v2"
      xmlns:ns3="http://ws.etnic.be/seps/enregistrerEtudiant/messages/v1"
      xmlns:ns4="http://enseignement.cfwb.be/types/seps/etudiantDetails/v1"
    >
  
```

```

xmlns:ns5="http://etnic.be/types/technical/ResponseStatus/v3"
xmlns:ns6="http://enseignement.cfwb.be/types/seps/etudiant/v1">
<ns5:succes>false</ns5:succes>
<ns5:messages>
  <ns5:info>
    <ns5:code>200</ns5:code>
    <ns5:description>The student changes have been applied.</ns5:description>
  </ns5:info>
</ns5:messages>
<ns3:response>
  <ns3:etudiantDetails>
    <ns6:cfNum>8502630-95</ns6:cfNum>
    <ns6:rnDetails>
      <ns4:niss>xxxxxxxxxx</ns4:niss>
      <ns4:nom>Spierts</ns4:nom>
      <ns4:prenom>Prénom1</ns4:prenom>
      <ns4:autrePrenom> Prénom2</ns4:autrePrenom>
      <ns4:autrePrenom> Prénom3</ns4:autrePrenom>
      <ns4:sexe>F</ns4:sexe>
      <ns4:naissance>
        <ns4:date>2000-01-01</ns4:date>
        <ns4:codePays>00129</ns4:codePays>
        <ns4:localite>
          <ns4:code/>
          <ns4:description>Heerlen</ns4:description>
        </ns4:localite>
      </ns4:naissance>
      <ns4:adresse>
        <ns4:rue>Hellingstraat</ns4:rue>
        <ns4:numero>00</ns4:numero>
        <ns4:codePostal>3620</ns4:codePostal>
        <ns4:localite>
          <ns4:code>73042</ns4:code>
          <ns4:description>LANAKEN</ns4:description>
        </ns4:localite>
        <ns4:localiteExtension>Lanaken</ns4:localiteExtension>
        <ns4:codePays>00150</ns4:codePays>
      </ns4:adresse>
      <ns4:codeNationalite>00150</ns4:codeNationalite>
    </ns6:rnDetails>
    <ns6:cfwbDetails>
      <ns4:niss>84070644821</ns4:niss>
      <ns4:nom>Spierts</ns4:nom>
      <ns4:autrePrenom>Josephabis</ns4:autrePrenom>
      <ns4:sexe>F</ns4:sexe>
      <ns4:naissance>
        <ns4:date>1984-07-06</ns4:date>
        <ns4:codePays>00129</ns4:codePays>
        <ns4:localite>
          <ns4:code/>
          <ns4:description>HeerlenB</ns4:description>
        </ns4:localite>
      </ns4:naissance>
      <ns4:adresse>
        <ns4:rue>Hellingstraat</ns4:rue>
        <ns4:numero>85</ns4:numero>
        <ns4:codePostal>3620</ns4:codePostal>
        <ns4:localite>
          <ns4:code>73042</ns4:code>
          <ns4:description>LANAKEN</ns4:description>
        </ns4:localite>
        <ns4:localiteExtension>Lanaken</ns4:localiteExtension>
        <ns4:codePays>00150</ns4:codePays>
      </ns4:adresse>
      <ns4:codeNationalite>00150</ns4:codeNationalite>
    </ns6:cfwbDetails>
  </ns3:etudiantDetails>
</ns3:response>
  
```

```

    </ns3:modifierEtudiantReponse>
  </soap:Body>
</soap:Envelope>

```

3.5.2.4.2. Opération *en erreur*

```

<soap:Envelope xmlns:soap="http://schemas.xmlsoap.org/soap/envelope/">
  <Header xmlns="http://schemas.xmlsoap.org/soap/envelope/">
    <requestId xmlns="http://etnic.be/types/technical/requestId/v1">0129a908-ccd8-47bb-a116-5437eb496d48</requestId>
  </Header>
  <soap:Body>
    <ns3:modifierEtudiantReponse
      xmlns=http://etnic.be/types/technical/addressing/v2
      xmlns:ns2="http://etnic.be/types/technical/authorisation/v2"
      xmlns:ns3="http://ws.etnic.be/seps/enregistrerEtudiant/messages/v1"
      xmlns:ns4="http://enseignement.cfwb.be/types/seps/etudiantDetails/v1"
      xmlns:ns5="http://etnic.be/types/technical/ResponseStatus/v3"
      xmlns:ns6="http://enseignement.cfwb.be/types/seps/etudiant/v1">
      <ns5:success>false</ns5:success>
      <ns5:messages>
        <ns5:info>
          <ns5:code>30443</ns5:code>
          <ns5:description>No changes detected.</ns5:description>
        </ns5:info>
      </ns5:messages>
      <ns3:response>
        <ns3:etudiantDetails>
          <ns6:cfNum>8502630-95</ns6:cfNum>
          <ns6:rnDetails>
            <ns4:niss>xxxxxxxxxxx</ns4:niss>
            <ns4:nom>NOM</ns4:nom>
            <ns4:prenom>Prénom</ns4:prenom>
            <ns4:autrePrenom>Prénom1</ns4:autrePrenom>
            <ns4:autrePrenom>Prénom2</ns4:autrePrenom>
            <ns4:sexe>F</ns4:sexe>
            <ns4:naissance>
              <ns4:date>2000-01-01</ns4:date>
              <ns4:codePays>00129</ns4:codePays>
              <ns4:localite>
                <ns4:code/>
                <ns4:description>Heerlen</ns4:description>
              </ns4:localite>
            </ns4:naissance>
            <ns4:adresse>
              <ns4:rue>Hellingstraat</ns4:rue>
              <ns4:numero>00</ns4:numero>
              <ns4:codePostal>3620</ns4:codePostal>
              <ns4:localite>
                <ns4:code>73042</ns4:code>
                <ns4:description>LANAKEN</ns4:description>
              </ns4:localite>
              <ns4:localiteExtension>Lanaken</ns4:localiteExtension>
              <ns4:codePays>00150</ns4:codePays>
            </ns4:adresse>
            <ns4:codeNationalite>00150</ns4:codeNationalite>
          </ns6:rnDetails>
          <ns6:cfwbDetails>
            <ns4:niss> xxxxxxxxxxxx </ns4:niss>
            <ns4:nom> NOM</ns4:nom>
            <ns4:autrePrenom> Prénom z</ns4:autrePrenom>
            <ns4:sexe>F</ns4:sexe>
            <ns4:naissance>
              <ns4:date>2000-01-01</ns4:date>
              <ns4:codePays>00129</ns4:codePays>
              <ns4:localite>
                <ns4:code/>
                <ns4:description>HeerlenB</ns4:description>
              </ns4:localite>
            </ns4:naissance>
          </ns6:cfwbDetails>
        </ns3:etudiantDetails>
      </ns3:response>
    </ns3:modifierEtudiantReponse>
  </soap:Body>
</soap:Envelope>

```

```

</ns4:naissance>
<ns4:adresse>
  <ns4:rue>Hellingstraat</ns4:rue>
  <ns4:numero>00</ns4:numero>
  <ns4:codePostal>3620</ns4:codePostal>
  <ns4:localite>
    <ns4:code>73042</ns4:code>
    <ns4:description>LANAKEN</ns4:description>
  </ns4:localite>
  <ns4:localiteExtension>Lanaken</ns4:localiteExtension>
  <ns4:codePays>00150</ns4:codePays>
</ns4:adresse>
<ns4:codeNationalite>00150</ns4:codeNationalite>
</ns6:cfwbDetails>
</ns3:etudiantDetails>
</ns3:response>
</ns3:modifierEtudiantReponse>
</soap:Body>
</soap:Envelope>
  
```

3.6. SERVICE D'INSCRIPTION À UNE UE

Ce service est composé de deux opérations. Une pour l'enregistrement à une nouvel UA, l'autre pour modifier une inscription à une UE.

Contrôle d'accès :

- Si profil support : non limité
- Si profil établissement: recherche limitée aux inscriptions de l'établissement
- Remarque : seul un profil par compte est autorisé (il y aura un certificat par établissement) Si profil PO : recherche limitée aux inscriptions des établissements du PO.

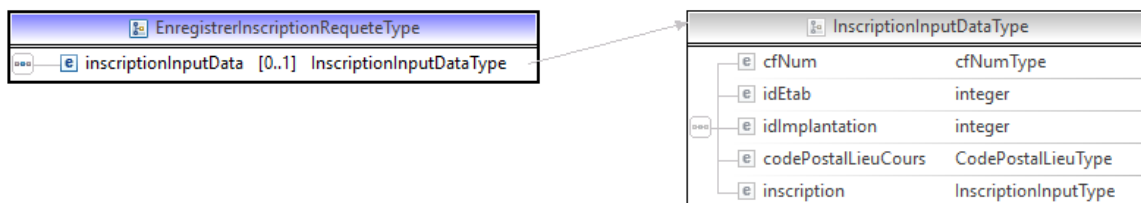
3.6.1. Opération enregistrerInscription

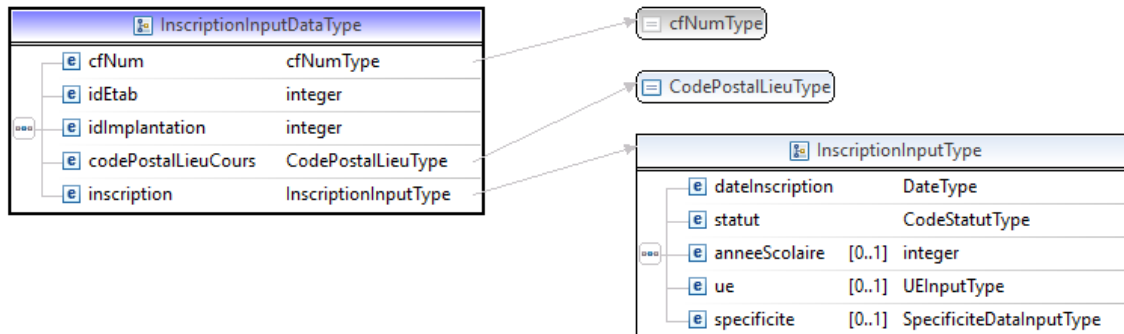
3.6.1.1. Description fonctionnelle

Pour sauvegarder une nouvelle inscription d'un étudiant à une Unité d'Enseignement.

3.6.1.2. Requête

3.6.1.2.1. Description





	Élément	Type	Présence	Description
request	cfNum	cfNumType	obligatoire	identification de l'étudiant (numéro de communauté française)
	idEtab	integer	obligatoire	Id FASE de l'établissement
	idImplantation	integer	obligatoire	Id FASE de l'implantation
	codePostalLieuCours	CodePostalLieuType :string	obligatoire	Code postal du lieu du cours (si pas trouvé code d'erreur 30012)
	inscription	InscritionInputType	obligatoire	Voir 3.1.9

3.6.1.2.2. Exemple de requête.

```
<soapenv:Envelope
  xmlns:soapenv="http://schemas.xmlsoap.org/soap/envelope/"
  xmlns:v1="http://etnic.be/types/technical/requestId/v1"
  xmlns:v11="http://ws.etnic.be/seps/enregistrerInscription/messages/v1"
  xmlns:v12="http://enseignement.cfwb.be/types/seps/inscription/v1">
  <soapenv:Header>
  </soapenv:Header>
  <soapenv:Body>
    <v11:enregistrerInscription>
      <v11:inscriptionInputData>
        <v12:cfNum>8501777-18</v12:cfNum>
        <v12:idEtab>167</v12:idEtab>
        <v12:idImplantation>516</v12:idImplantation>
        <v12:codePostalLieuCours>1000</v12:codePostalLieuCours>
        <v12:inscription>
          <v12:dateInscription>2020-01-03</v12:dateInscription>
          <v12:statut>DE</v12:statut>
          <v12:anneeScolaire>2018</v12:anneeScolaire>
          <v12:ue>
            <v12:noAdministratif>421</v12:noAdministratif>
            <v12:noOrganisation>1</v12:noOrganisation>
          </v12:ue>
          <v12:specificite>
            <v12:droitInscription>
              <v12:indicateurDroitInscription>N</v12:indicateurDroitInscription>
              <v12:exempte>
                <v12:indicateurExempteDroitInscription>0</v12:indicateurExempteDroitInscription>
                <v12:motifExemption>C03</v12:motifExemption>
              </v12:exempte>
            </v12:droitInscription>
            <v12:dureeInoccupation>C12</v12:dureeInoccupation>
            <v12:situationMenage>ISOL</v12:situationMenage>
            <v12:enfantACharge>0</v12:enfantACharge>
            <v12:difficulteHandicap>0</v12:difficulteHandicap>
          </v12:specificite>
        </v12:inscription>
      </v11:inscriptionInputData>
    </v11:enregistrerInscription>
  </soapenv:Body>
</soapenv:Envelope>
```

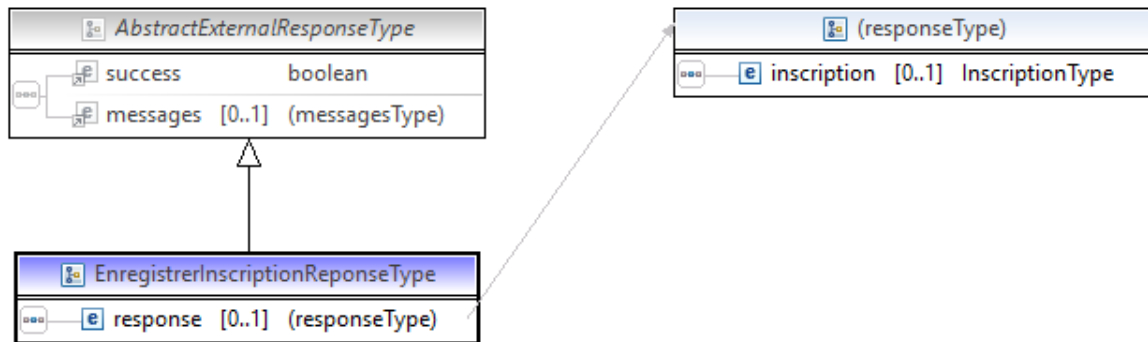


```

    <v12:difficulteAutre>0</v12:difficulteAutre>
    <v12:admission>
      <v12:codeAdmission>REUSSITE</v12:codeAdmission>
    </v12:admission>
  </v12:specificite>
</v12:inscription>
</v11:inscriptionInputData>
</v11:enregistrerInscription>
</soapenv:Body>
</soapenv:Envelope>
  
```

3.6.1.3. Réponse

3.6.1.3.1. Description



InscriptionType : voir ci-dessus en 3.1.10

3.6.1.3.2. Description des codes de message et d'erreurs

Les codes et les messages retournés sont

Code Client		Error label
30010	Please enter a valid inscriptionInput	<i>BAD_REQUEST</i>
30011	No student found for this CF	<i>BAD_REQUEST</i>
30012	The postCode is unknown	<i>BAD_REQUEST</i>
30013	You don't have the right to register in this establishment	<i>BAD_REQUEST</i>
30014	The inscription date is a mandatory field	<i>BAD_REQUEST</i>
30015	The status code is a mandatory field	<i>BAD_REQUEST</i>
30016	You can not modify a canceled inscription	<i>BAD_REQUEST</i>
30017	You can not create a new inscription with status 'canceled'	<i>BAD_REQUEST</i>
30018	Missing mandatory field for admission	<i>BAD_REQUEST</i>
30019	Missing mandatory field for sanction	<i>BAD_REQUEST</i>
30020	Missing mandatory field	<i>BAD_REQUEST</i>
30021	Missing mandatory field for FSE	<i>BAD_REQUEST</i>
30022	Field not authorized for non FSE	<i>BAD_REQUEST</i>
30023	Specific right not authorized for UE student	<i>BAD_REQUEST</i>

30024	The student should have at least 15 years at the beginning of the UE	BAD_REQUEST
30025	Please fill in one valid admission criteria : REUSSITE, TITREBEL, TITREETR, AUTRE	BAD_REQUEST
30026	No additional fields are valid for the admission type REUSSITE	BAD_REQUEST
30027	Only teachingType and the issuedTitle are valid for the admission type TITREBEL	BAD_REQUEST
30028	Only Equivalence is valid for the admission type TITREETR	BAD_REQUEST
30029	Only ExperienceEnhancing is valid for the admission type AUTRE	BAD_REQUEST
30030	Please fill in one valid sanction code : RE, EH, AB	BAD_REQUEST
30031	Only ExperienceEnhancing is valid for the sanction type RE	BAD_REQUEST
30032	Only AbandonmentReason is valid for the sanction type AB	BAD_REQUEST
30033	Incompatible fields : can not be at the same time exempted an not exempted (rightIndicator = O)	BAD_REQUEST
30034	Incompatible fields : can not be at the same time exempted an not exempted (rightIndicator = O)	BAD_REQUEST
30035	Incompatible fields : the teachingType and the issuedTitle don't match	BAD_REQUEST
30041	Validation cfNum	BAD_REQUEST
30100	UE data missing or incomplete - No result found	NOT_FOUND
30101	The information doesn't match with an existing UE	NOT_FOUND
30102	No inscription found for those criteria	NOT_FOUND
30200	An inscription already exists for that UE	CONFLICT
201	Ok création	SUCCESS
30042	Ok création mais inscrit dans plus de 4 Ues	SUCCESS
200	Ok modification	SUCCESS

3.6.1.4. Exemples

3.6.1.4.1. Opération réussie

```
<soap:Envelope xmlns:soap="http://schemas.xmlsoap.org/soap/envelope/">
  <Header xmlns="http://schemas.xmlsoap.org/soap/envelope/">
    <requestId xmlns="http://etnic.be/types/technical/requestId/v1">2b7dafd2-9b55-4760-9a2d-b2a18d72b13c</requestId>
  </Header>
  <soap:Body>
    <ns4:enregistrerInscriptionReponse
      xmlns="http://etnic.be/types/technical/addressing/v2"
      xmlns:ns2="http://etnic.be/types/technical/authorisation/v2"
      xmlns:ns3="http://enseignement.cfwb.be/types/seps/inscription/v1"
      xmlns:ns4="http://ws.etnic.be/seps/enregistrerInscription/messages/v1"
      xmlns:ns5="http://etnic.be/types/technical/ResponseStatus/v3">
      <ns5:success>true</ns5:success>
    <ns4:response>
      <ns4:inscription>
        <ns3:cfNum>8501777-18</ns3:cfNum>
        <ns3:anneeScolaire>2018</ns3:anneeScolaire>
        <ns3:idEtab>3147</ns3:idEtab>
        <ns3:idImplantation>5990</ns3:idImplantation>
        <ns3:dateInscription>2018-11-03</ns3:dateInscription>
        <ns3:lieuCours>
          <ns3:codePostal>4000</ns3:codePostal>
          <ns3:ville>LIEGE</ns3:ville>
        </ns3:lieuCours>
        <ns3:statut>DE</ns3:statut>
      </ns4:inscription>
    </ns4:response>
  </ns4:enregistrerInscriptionReponse>
</soap:Body>
</soap:Envelope>
```

```

<ns3:ue>
  <ns3:noAdministratif>767</ns3:noAdministratif>
  <ns3:noOrganisation>2</ns3:noOrganisation>
  <ns3:label>COMMUNIC ET TECHN DE CAISSE-VENTE-REASSORT:APPROFONDISSEMENT</ns3:label>
  <ns3:code>20180000031470076700002</ns3:code>
  <ns3:codeNiveau>SI</ns3:codeNiveau>
  <ns3:nombreSemaine>10</ns3:nombreSemaine>
  <ns3:dateDebut>2018-10-15</ns3:dateDebut>
  <ns3:dateFin>2018-12-21</ns3:dateFin>
  <ns3:fse>N</ns3:fse>
</ns3:ue>
<ns3:specificite>
  <ns3:regulier1>O</ns3:regulier1>
  <ns3:regulier5>O</ns3:regulier5>
  <ns3:droitInscription>
    <ns3:indicateurDroitInscription>N</ns3:indicateurDroitInscription>
    <ns3:exempte>
      <ns3:indicateurExempteDroitInscription>O</ns3:indicateurExempteDroitInscription>
      <ns3:motifExemption>C03</ns3:motifExemption>
    </ns3:exempte>
  </ns3:droitInscription>
  <ns3:droitInscriptionSpecifique>
    <ns3:indicateurDroitInscriptionSpecifique>N</ns3:indicateurDroitInscriptionSpecifique>
  </ns3:droitInscriptionSpecifique>
  <ns3:admission>
    <ns3:codeAdmission>REUSSITE</ns3:codeAdmission>
  </ns3:admission>
</ns3:specificite>
</ns4:inscription>
</ns4:response>
</ns4:enregistrerInscriptionReponse>
</soap:Body>
</soap:Envelope>

```

3.6.1.4.2. Opération *en erreur*

```

<soap:Envelope xmlns:soap="http://schemas.xmlsoap.org/soap/envelope/">
  <Header xmlns="http://schemas.xmlsoap.org/soap/envelope/">
    <requestId xmlns="http://etnic.be/types/technical/requestId/v1">38181501-3b6b-4df6-9953-d138086d9b3a</requestId>
  </Header>
  <soap:Body>
    <ns4:enregistrerInscriptionReponse
      xmlns="http://etnic.be/types/technical/addressing/v2"
      xmlns:ns2="http://etnic.be/types/technical/authorisation/v2"
      xmlns:ns3="http://enseignement.cfwb.be/types/seps/inscription/v1"
      xmlns:ns4="http://ws.etnic.be/seps/enregistrerInscription/messages/v1"
      xmlns:ns5="http://etnic.be/types/technical/ResponseStatus/v3">
      <ns5:success>false</ns5:success>
      <ns5:messages>
        <ns5:error>
          <ns5:code>30200</ns5:code>
          <ns5:description>An inscription already exists for that UE</ns5:description>
        </ns5:error>
      </ns5:messages>
    </ns4:enregistrerInscriptionReponse>
  </soap:Body>
</soap:Envelope>

```

```

<soap:Envelope xmlns:soap="http://schemas.xmlsoap.org/soap/envelope/">
  <Header xmlns="http://schemas.xmlsoap.org/soap/envelope/">
    <requestId xmlns="http://etnic.be/types/technical/requestId/v1">f62e4337-7397-4e39-9f50-3228999ea22f</requestId>
  </Header>
  <soap:Body>

```

```

<ns4:enregistrerInscriptionReponse
  xmlns:ns2="http://etnic.be/types/technical/authorisation/v2"
  xmlns:ns3="http://enseignement.cfwb.be/types/seps/inscription/v1"
  xmlns:ns4="http://ws.etnic.be/seps/enregistrerInscription/messages/v1"
  xmlns:ns5="http://etnic.be/types/technical/ResponseStatus/v3">
  <ns5:succes>false</ns5:succes>
  <ns5:messages>
    <ns5:warning>
      <ns5:code>30101</ns5:code>
      <ns5:description>The information doesn't match with an existing UE</ns5:description>
    </ns5:warning>
  </ns5:messages>
</ns4:enregistrerInscriptionReponse>
</soap:Body>
</soap:Envelope>

```

3.6.2. Opération modifierInscription

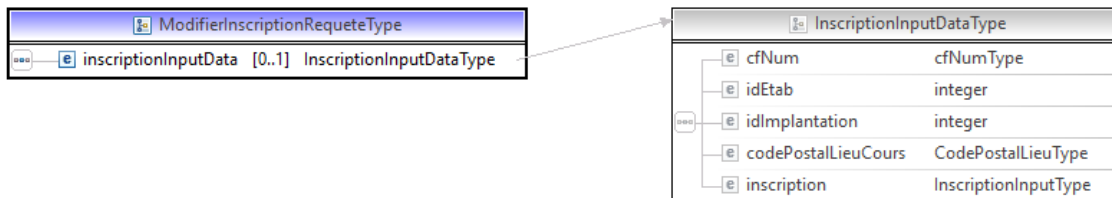
3.6.2.1. Description fonctionnelle

Pour la modification d'une inscription d'un étudiant à une Unité d'Enseignement (UE) :

- Un champ obligatoire reste toujours obligatoire
- Un champ facultatif est considéré comme une modification si présent et comme une donnée absente si pas présent. Si la donnée n'est pas présente, elle sera effacée après la sauvegarde.

3.6.2.2. Requête

3.6.2.2.1. Description



	<i>Élément</i>	<i>Type</i>	<i>Présence</i>	<i>Description</i>
request	cfNum	cfNumType	obligatoire	identification de l'étudiant (numéro de communauté française)
	idEtab	integer	obligatoire	Id FASE de l'établissement
	idImplantation	integer	obligatoire	Id FASE de l'implantation
	codePostalLieuCours	CodePostalLieuType :string	obligatoire	Code postal du lieu du cours (si pas trouvé code 30012)
	incription	InscriptionInputType	obligatoire	Voir 3.1.9

3.6.2.2.2. Exemple de requête.

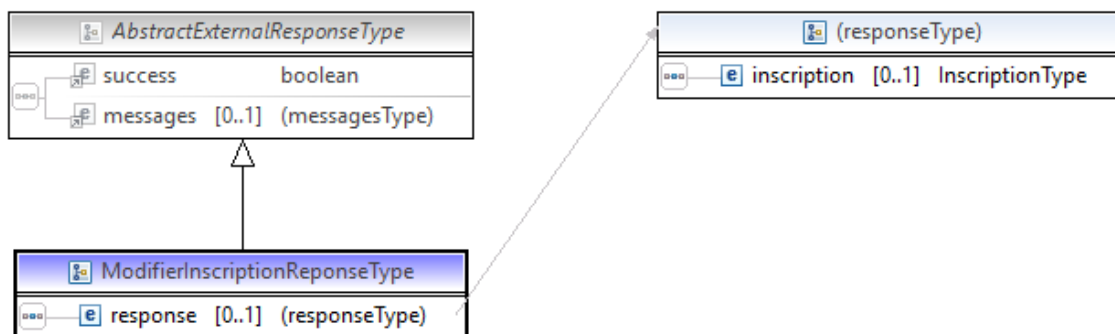
```
<soapenv:Envelope
```

```

xmlns:soapenv="http://schemas.xmlsoap.org/soap/envelope/"          xmlns:v1="http://etnic.be/types/technical/requestId/v1"
xmlns:v11="http://ws.etnic.be/seps/enregistrerInscription/messages/v1"
xmlns:v12="http://enseignement.cfwb.be/types/seps/inscription/v1">
<soapenv:Header>
</soapenv:Header>
<soapenv:Body>
<v11:modifierInscription>
  <v11:inscriptionInputData>
    <v12:cfNum>8501777-18</v12:cfNum>
    <v12:idEtab>167</v12:idEtab>
    <v12:idImplantation>516</v12:idImplantation>
    <v12:codePostalLieuCours>1000</v12:codePostalLieuCours>
    <v12:inscription>
      <v12:dateInscription>2020-01-03</v12:dateInscription>
      <v12:statut>DE</v12:statut>
      <v12:anneeScolaire>2018</v12:anneeScolaire>
      <v12:ue>
        <v12:noAdministratif>421</v12:noAdministratif>
        <v12:noOrganisation>1</v12:noOrganisation>
      </v12:ue>
      <v12:specificite>
        <v12:droitInscription>
          <v12:indicateurDroitInscription>N</v12:indicateurDroitInscription>
          <v12:exempte>          <v12:indicateurExempteDroitInscription>O</v12:indicateurExempteDroitInscription>
          <v12:motifExemption>C03</v12:motifExemption>
        </v12:exempte>
        </v12:droitInscription>
        <v12:dureeInoccupation>C12</v12:dureeInoccupation>
        <v12:situationMenage>ISOL</v12:situationMenage>
        <v12:enfantACharge>O</v12:enfantACharge>
        <v12:difficulteHandicap>O</v12:difficulteHandicap>
        <v12:difficulteAutre>O</v12:difficulteAutre>
        <v12:admission>
          <v12:codeAdmission>REUSSITE</v12:codeAdmission>
        </v12:admission>
      </v12:specificite>
    </v12:inscription>
  </v11:inscriptionInputData>
</v11:modifierInscription>
</soapenv:Body>
</soapenv:Envelope>
  
```

3.6.2.3. Réponse

3.6.2.3.1. Description



InscriptionType : Voir ci-dessus 3.1.10

3.6.2.3.2. Description des codes de message et d'erreurs

Voir ci-dessus en 3.6.1.3.2

3.6.2.4. Exemples

3.6.2.4.1. Opération réussie

```
<soap:Envelope xmlns:soap="http://schemas.xmlsoap.org/soap/envelope/">
  <Header xmlns="http://schemas.xmlsoap.org/soap/envelope/">
    <requestId xmlns="http://etnic.be/types/technical/requestId/v1">7e867e38-26be-4ceb-8591-90ce62c2255a</requestId>
  </Header>
  <soap:Body>
    <ns4:modifierInscriptionReponse
      xmlns="http://etnic.be/types/technical/addressing/v2"
      xmlns:ns2="http://etnic.be/types/technical/authorisation/v2"
      xmlns:ns3="http://enseignement.cfwb.be/types/seps/inscription/v1"
      xmlns:ns4="http://ws.etnic.be/seps/enregistrerInscription/messages/v1"
      xmlns:ns5="http://etnic.be/types/technical/ResponseStatus/v3">
      <ns5:success>true</ns5:success>
      <ns4:response>
        <ns4:inscription>
          <ns3:cfNum>8501777-18</ns3:cfNum>
          <ns3:anneeScolaire>2018</ns3:anneeScolaire>
          <ns3:idEtab>167</ns3:idEtab>
          <ns3:idImplantation>516</ns3:idImplantation>
          <ns3:dateInscription>2020-01-04</ns3:dateInscription>
          <ns3:lieuCours>
            <ns3:codePostal>1000</ns3:codePostal>
            <ns3:ville>BRUXELLES</ns3:ville>
          </ns3:lieuCours>
          <ns3:statut>DE</ns3:statut>
          <ns3:ue>
            <ns3:noAdministratif>421</ns3:noAdministratif>
            <ns3:noOrganisation>1</ns3:noOrganisation>
            <ns3:label>PROJET D'ANALYSE ET DE CONCEPTION</ns3:label>
            <ns3:code>20180000001670042100001</ns3:code>
            <ns3:codeNiveau>SC</ns3:codeNiveau>
            <ns3:nombreSemaine>24</ns3:nombreSemaine>
            <ns3:dateDebut>2018-11-26</ns3:dateDebut>
            <ns3:dateFin>2019-06-02</ns3:dateFin>
            <ns3:fse>N</ns3:fse>
          </ns3:ue>
          <ns3:specficite>
            <ns3:regulier1>O</ns3:regulier1>
            <ns3:regulier5>O</ns3:regulier5>
            <ns3:droitInscription>
              <ns3:indicateurDroitInscription>N</ns3:indicateurDroitInscription>
              <ns3:exempte>
                <ns3:indicateurExempteDroitInscription>O</ns3:indicateurExempteDroitInscription>
                <ns3:motifExemption>C03</ns3:motifExemption>
              </ns3:exempte>
            </ns3:droitInscription>
            <ns3:droitInscriptionSpecifique>
              <ns3:indicateurDroitInscriptionSpecifique>N</ns3:indicateurDroitInscriptionSpecifique>
            </ns3:droitInscriptionSpecifique>
            <ns3:dureeInoccupation>C12</ns3:dureeInoccupation>
            <ns3:situationMenage>ISOL</ns3:situationMenage>
            <ns3:enfantACharge>O</ns3:enfantACharge>
            <ns3:difficulteHandicap>O</ns3:difficulteHandicap>
            <ns3:difficulteAutre>O</ns3:difficulteAutre>
            <ns3:admission>
              <ns3:codeAdmission>REUSSITE</ns3:codeAdmission>
            </ns3:admission>
          </ns3:specficite>
        </ns4:inscription>
      </ns4:response>
    </ns4:modifierInscriptionReponse>
  </soap:Body>
</soap:Envelope>
```

```

    </ns4:inscription>
  </ns4:response>
</ns4:modifierInscriptionReponse>
</soap:Body>
</soap:Envelope>

```

3.6.2.4.2. Opération en erreur

```

<soap:Envelope xmlns:soap="http://schemas.xmlsoap.org/soap/envelope/">
  <Header xmlns="http://schemas.xmlsoap.org/soap/envelope/">
    <requestId xmlns="http://etnic.be/types/technical/requestId/v1">00b2b26d-4afc-4e5b-a746-3d2588f613fc</requestId>
  </Header>
  <soap:Body>
    <ns4:modifierInscriptionReponse
      xmlns=http://etnic.be/types/technical/addressing/v2
      xmlns:ns2="http://etnic.be/types/technical/authorisation/v2"
      xmlns:ns3="http://enseignement.cfwb.be/types/seps/inscription/v1"
      xmlns:ns4="http://ws.etnic.be/seps/enregistrerInscription/messages/v1"
      xmlns:ns5="http://etnic.be/types/technical/ResponseStatus/v3">
      <ns5:success>false</ns5:success>
      <ns5:messages>
        <ns5:error>
          <ns5:code>30443</ns5:code>
          <ns5:description>No changes detected</ns5:description>
        </ns5:error>
      </ns5:messages>
    </ns4:response>
    <ns4:inscription>
      <ns3:cfNum>8501777-18</ns3:cfNum>
      <ns3:anneeScolaire>2018</ns3:anneeScolaire>
      <ns3:idEtab>167</ns3:idEtab>
      <ns3:idImplantation>516</ns3:idImplantation>
      <ns3:dateInscription>2020-01-03</ns3:dateInscription>
      <ns3:lieuCours>
        <ns3:codePostal>1000</ns3:codePostal>
        <ns3:ville>BRUXELLES</ns3:ville>
      </ns3:lieuCours>
      <ns3:statut>DE</ns3:statut>
      <ns3:ue>
        <ns3:noAdministratif>421</ns3:noAdministratif>
        <ns3:noOrganisation>1</ns3:noOrganisation>
        <ns3:label>PROJET D'ANALYSE ET DE CONCEPTION</ns3:label>
        <ns3:code>20180000001670042100001</ns3:code>
        <ns3:codeNiveau>SC</ns3:codeNiveau>
        <ns3:nombreSemaine>24</ns3:nombreSemaine>
        <ns3:dateDebut>2018-11-26</ns3:dateDebut>
        <ns3:dateFin>2019-06-02</ns3:dateFin>
        <ns3:fse>N</ns3:fse>
      </ns3:ue>
      <ns3:specifcite>
        <ns3:regulier1>0</ns3:regulier1>
        <ns3:regulier5>0</ns3:regulier5>
        <ns3:droitInscription>
          <ns3:indicateurDroitInscription>N</ns3:indicateurDroitInscription>
          <ns3:exempte>
            <ns3:indicateurExempteDroitInscription>0</ns3:indicateurExempteDroitInscription>
            <ns3:motifExemption>C03</ns3:motifExemption>
          </ns3:exempte>
        </ns3:droitInscription>
        <ns3:droitInscriptionSpecifique>
          <ns3:indicateurDroitInscriptionSpecifique>N
            </ns3:indicateurDroitInscriptionSpecifique>
        </ns3:droitInscriptionSpecifique>
        <ns3:dureeInoccupation>C12</ns3:dureeInoccupation>
        <ns3:situationMenage>ISOL</ns3:situationMenage>
        <ns3:enfantACharge>0</ns3:enfantACharge>
        <ns3:difficulteHandicap>0</ns3:difficulteHandicap>
    </ns4:inscription>
  </ns4:modifierInscriptionReponse>
</soap:Body>
</soap:Envelope>

```

```

<ns3:difficulteAutre>O</ns3:difficulteAutre>
<ns3:admission>
  <ns3:codeAdmission>REUSSITE</ns3:codeAdmission>
</ns3:admission>
</ns3:specificite>
</ns4:inscription>
</ns4:response>
</ns4:modifierInscriptionReponse>
</soap:Body>
</soap:Envelope>

```

3.7. SERVICE DE RECHERCHE DES INSCRIPTIONS AUX UES

3.7.1.1. Description fonctionnelle

Rechercher les inscriptions aux UE en fonction de certains critères :

3.7.1.1.1. Combinaison possibles

année scolaire	id établissement		date de la demande	id étudiant (Cle/NoCt)	id UE (NoAdm/NoOrg)	
O	O		F	-	-	recherche par ID d'établissement (ex .:toutes les inscriptions de l'établissement 167-E.P.F.C. 2 pour 2020) ATTENTION : nombre potentiel de retours (plusieurs milliers)
F	F		F	O	-	recherche par id étudiant (ex.: toutes les inscriptions de l'étudiant 123456-12 de l'établissement 167-E.P.F.C. 2)
-	O		F	-	O	recherche par id formation (ex.: toutes les inscriptions de la 1ère organisation de la formation 286 INFORMATIQUE : INITIATION A LA PROGRAMMATION de l'établissement 167-E.P.F.C. 2)

O : paramètre obligatoire

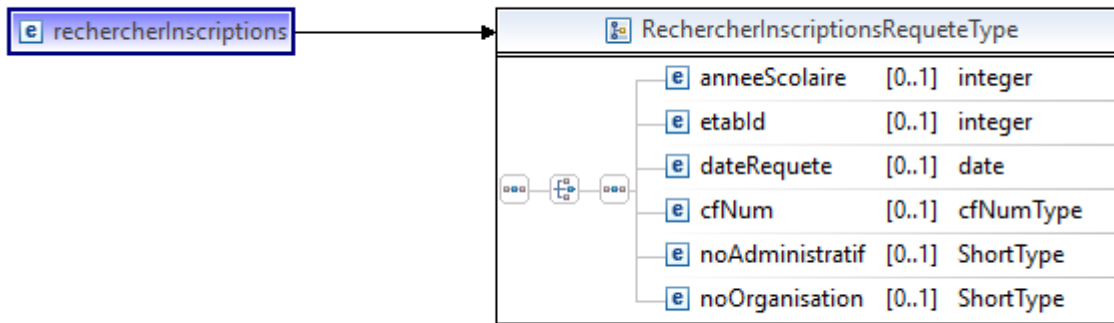
F : paramètre facultatif

- : Pas permis

Date demande : on recherche la situation la plus récente (date d'enregistrement ou de modification) par rapport à cette date. **Si la date n'est pas précisée, c'est la date du jour qui est prise par défaut.**

3.7.1.2. Requête

3.7.1.2.1. Description



	Élément	Type	Présence	Description
request	anneeScolaire	integer	Voir 3.7.1.1.1	Année scolaire
	etabld	integer	3.7.1.1.1	
	dateRequest		3.7.1.1.1	
	cfNum	cfNumType	3.7.1.1.1	identification de l'étudiant (numéro de communauté française)
	noAdministratif	shortType	3.7.1.1.1	Numéro administratif de l'UE
	noOrganisation	shortType	3.7.1.1.1	Numéro d'organisation de l'UE

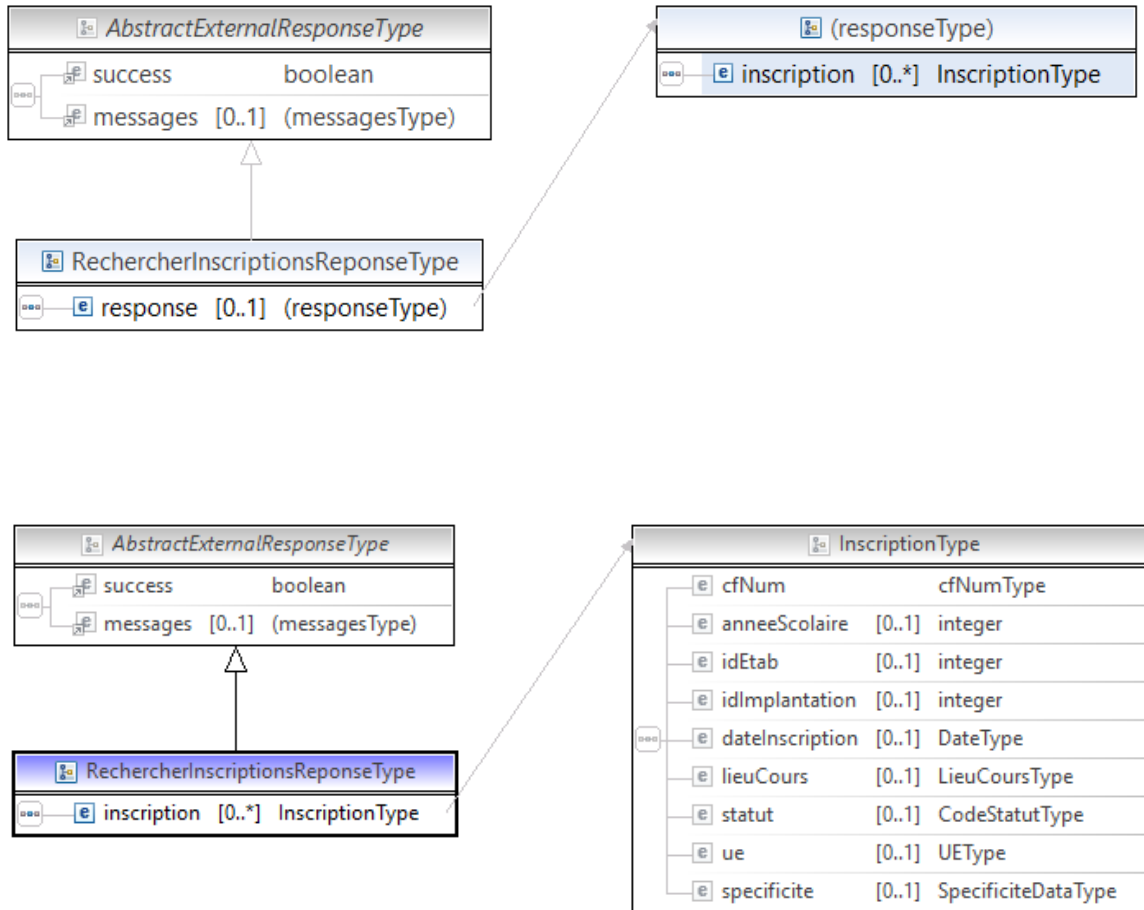
3.7.1.2.2. Exemple de requête.

```

<soapenv:Envelope xmlns:soapenv="http://schemas.xmlsoap.org/soap/envelope/"
  xmlns:v1="http://etnic.be/types/technical/requestId/v1"
  xmlns:v11="http://ws.etnic.be/seps/rechercherInscriptions/messages/v1">
  <soapenv:Header>
  </soapenv:Header>
  <soapenv:Body>
    <v11:rechercherInscriptions>
      <v11:anneeScolaire>2018</v11:anneeScolaire>
      <v11:etabld>167</v11:etabld>
    </v11:rechercherInscriptions>
  </soapenv:Body>
</soapenv:Envelope>
  
```

3.7.1.3. Réponse

3.7.1.3.1. Description



InscriptionType : Voir ci-dessus en 3.1.10

3.7.1.3.2. Description des codes de message et d'erreurs

Les codes et les messages retournés sont

Code Client	Description	Error label
30550	Authentication	<i>INTERNAL_SERVER_ERROR</i>
30036	Invalid input parameters combination	<i>BAD_REQUEST</i>
30037	Validationdate de la requete	<i>BAD_REQUEST</i>
30041	Validation cfNum	<i>BAD_REQUEST</i>
30103	No inscription found	<i>NOT_FOUND</i>
30501	Si trop de résultats	<i>INTERNAL_SERVER_ERROR</i>
200	Ok	<i>SUCCESS</i>

3.7.1.4. Exemples

3.7.1.4.1. Opération réussie

```
<soap:Envelope xmlns:soap="http://schemas.xmlsoap.org/soap/envelope/">
  <Header xmlns="http://schemas.xmlsoap.org/soap/envelope/">
    <requestId xmlns="http://etnic.be/types/technical/requestId/v1">852c7f92-dc72-4464-b715-a08fe0b220b7</requestId>
  </Header>
  <soap:Body>
    <ns3:rechercherInscriptionsReponse
      xmlns="http://etnic.be/types/technical/addressing/v2"
      xmlns:ns2="http://etnic.be/types/technical/authorisation/v2"
      xmlns:ns3="http://ws.etnic.be/seps/rechercherInscriptions/messages/v1"
      xmlns:ns4="http://etnic.be/types/technical/ResponseStatus/v3"
      xmlns:ns5="http://enseignement.cfwb.be/types/seps/inscription/v1">
      <ns4:success>true</ns4:success>
      <ns4:messages>
        <ns4:info>
          <ns4:code>200</ns4:code>
          <ns4:description>Inscriptions found</ns4:description>
        </ns4:info>
      </ns4:messages>
      <ns3:response>
        <ns3:inscription>
          <ns5:cfNum>8500264-57</ns5:cfNum>
          <ns5:anneeScolaire>2018</ns5:anneeScolaire>
          <ns5:idEtab>167</ns5:idEtab>
          <ns5:idImplantation>516</ns5:idImplantation>
          <ns5:dateInscription>2018-09-15</ns5:dateInscription>
          <ns5:lieuCours>
            <ns5:codePostal>1020</ns5:codePostal>
            <ns5:ville>BRUXELLES</ns5:ville>
          </ns5:lieuCours>
          <ns5:statut>DE</ns5:statut>
          <ns5:ue>
            <ns5:noAdministratif>320</ns5:noAdministratif>
            <ns5:noOrganisation>1</ns5:noOrganisation>
            <ns5:label>BACHELIER : STAGE D'INSERTION SOCIOPROFESSIONNELLE</ns5:label>
            <ns5:code>201800000001670032000001</ns5:code>
            <ns5:codeNiveau>SC</ns5:codeNiveau>
            <ns5:nombreSemaine>38</ns5:nombreSemaine>
            <ns5:dateDebut>2018-09-17</ns5:dateDebut>
            <ns5:dateFin>2019-06-30</ns5:dateFin>
            <ns5:fse>N</ns5:fse>
          </ns5:ue>
          <ns5:specificite>
            <ns5:regulier1>O</ns5:regulier1>
            <ns5:regulier5>O</ns5:regulier5>
            <ns5:admission>
              <ns5:codeAdmission>AUTRE</ns5:codeAdmission>
              <ns5:valorisationAcquis>C10</ns5:valorisationAcquis>
            </ns5:admission>
          </ns5:specificite>
        </ns3:inscription>
      </ns3:response>
      <ns3:inscription>
        <ns5:cfNum>8502630-95</ns5:cfNum>
        <ns5:anneeScolaire>2018</ns5:anneeScolaire>
        <ns5:idEtab>167</ns5:idEtab>
        <ns5:idImplantation>516</ns5:idImplantation>
        <ns5:dateInscription>2018-09-17</ns5:dateInscription>
        <ns5:lieuCours>
          <ns5:codePostal/>
          <ns5:ville/>
        </ns5:lieuCours>
        <ns5:statut>DE</ns5:statut>
        <ns5:ue>
          <ns5:noAdministratif>320</ns5:noAdministratif>
          <ns5:noOrganisation>1</ns5:noOrganisation>
          <ns5:label>BACHELIER : STAGE D'INSERTION SOCIOPROFESSIONNELLE</ns5:label>
          <ns5:code>201800000001670032000001</ns5:code>
          <ns5:codeNiveau>SC</ns5:codeNiveau>
        </ns5:ue>
      </ns3:inscription>
    </ns3:rechercherInscriptionsReponse>
  </soap:Body>
</soap:Envelope>
```

```

<ns5:nombreSemaine>38</ns5:nombreSemaine>
<ns5:dateDebut>2018-09-17</ns5:dateDebut>
<ns5:dateFin>2019-06-30</ns5:dateFin>
<ns5:fse>N</ns5:fse>
</ns5:ue>
<ns5:specificite>
<ns5:regulier1>O</ns5:regulier1>
<ns5:regulier5>O</ns5:regulier5>
<ns5:droitInscription>
<ns5:indicateurDroitInscription>O</ns5:indicateurDroitInscription>
</ns5:droitInscription>
<ns5:droitInscriptionSpecifique>
<ns5:indicateurDroitInscriptionSpecifique>N</ns5:indicateurDroitInscriptionSpecifique>
</ns5:droitInscriptionSpecifique>
<ns5:admission>
<ns5:codeAdmission>REUSSITE</ns5:codeAdmission>
</ns5:admission>
</ns5:specificite>
</ns3:inscription>
<ns3:inscription>
<ns5:cfNum>8502650-18</ns5:cfNum>
<ns5:anneeScolaire>2018</ns5:anneeScolaire>
<ns5:idEtab>167</ns5:idEtab>
<ns5:idImplantation>516</ns5:idImplantation>
<ns5:dateInscription>2018-09-17</ns5:dateInscription>
<ns5:lieuCours>
<ns5:codePostal/>
<ns5:ville/>
</ns5:lieuCours>
<ns5:statut>DE</ns5:statut>
<ns5:ue>
<ns5:noAdministratif>320</ns5:noAdministratif>
<ns5:noOrganisation>1</ns5:noOrganisation>
<ns5:label>BACHELIER : STAGE D'INSERTION SOCIOPROFESSIONNELLE</ns5:label>
<ns5:code>201800000001670032000001</ns5:code>
<ns5:codeNiveau>SC</ns5:codeNiveau>
<ns5:nombreSemaine>38</ns5:nombreSemaine>
<ns5:dateDebut>2018-09-17</ns5:dateDebut>
<ns5:dateFin>2019-06-30</ns5:dateFin>
<ns5:fse>N</ns5:fse>
</ns5:ue>
<ns5:specificite>
<ns5:regulier1>O</ns5:regulier1>
<ns5:regulier5>O</ns5:regulier5>
<ns5:droitInscription>
<ns5:indicateurDroitInscription>O</ns5:indicateurDroitInscription>
</ns5:droitInscription>
<ns5:droitInscriptionSpecifique>
<ns5:indicateurDroitInscriptionSpecifique>N</ns5:indicateurDroitInscriptionSpecifique>
</ns5:droitInscriptionSpecifique>
<ns5:admission>
<ns5:codeAdmission>REUSSITE</ns5:codeAdmission>
</ns5:admission>
</ns5:specificite>
</ns3:inscription>
</ns3:response>
</ns3:rechercherInscriptionsReponse>
</soap:Body>
</soap:Envelope>

```

3.7.1.4.2. Opération *en erreur*

```

<soap:Envelope xmlns:soap="http://schemas.xmlsoap.org/soap/envelope/">
<Header xmlns="http://schemas.xmlsoap.org/soap/envelope/">
<requestId xmlns="http://etnic.be/types/technical/requestId/v1">e3c1a105-9be7-42b2-b7bd-ed3cab4bf7de</requestId>
</Header>
<soap:Body>

```

```
<ns3:rechercherInscriptionsReponse                                xmlns="http://etnic.be/types/technical/addressing/v2"
xmlns:ns2="http://etnic.be/types/technical/authorisation/v2"
xmlns:ns3="http://ws.etnic.be/seps/rechercheInscriptions/messages/v1"
xmlns:ns4="http://etnic.be/types/technical/ResponseStatus/v3"
xmlns:ns5="http://enseignement.cfwb.be/types/seps/inscription/v1">
  <ns4:success>false</ns4:success>
  <ns4:messages>
    <ns4:warning>
      <ns4:code>30103</ns4:code>
      <ns4:description>No inscription found for those criteria</ns4:description>
    </ns4:warning>
  </ns4:messages>
</ns3:rechercherInscriptionsReponse>
</soap:Body>
</soap:Envelope>
```